

PDI
POLICÍA DE INVESTIGACIONES
DE CHILE

**CUENTA
PÚBLICA
2019**





Mensaje Director General

Durante la década de los noventa iniciamos el proceso de modernización policial. Conceptos como calidad de la gestión policial, eficacia, eficiencia operativa, probidad, transparencia y apego irrestricto a la ética y los derechos humanos, no son términos ajenos, forman parte del día a día de nuestro trabajo investigativo.

En nuestro Plan Estratégico declaramos a la Innovación e Inteligencia Analítica como un objetivo. Hemos generado una serie de avances en términos de análisis masivo de datos delictuales que nos permitan enfrentar los fenómenos criminales desde enfoques basados en evidencia, fortaleciendo los resultados investigativos y preparando al país para enfrentar delitos de mayor complejidad. Avanzamos en el camino para incorporar inteligencia artificial, ciencia y análisis masivo de datos.

Desplegamos nuestros esfuerzos en aras de proteger a la ciudadanía realizando una investigación profesional y especializada de los delitos, garantizando el movimiento migratorio seguro y expedito de personas en nuestras fronteras, utilizando para ello los más modernos métodos de análisis e inteligencia policial y brindando a nuestros conciudadanos una respuesta pronta y experta a sus necesidades permanentes de seguridad.

A continuación ponemos a vuestra disposición los principales resultados de la gestión desarrollada entre el 1° de enero al 31 de diciembre del 2018 y para contextualizar los recursos con que contamos para ello.

Deseo destacar que los resultados que se transparentan no habrían sido posibles sin el compromiso irrestricto de los que formamos la PDI: detectives, peritos, profesionales, técnicos y asistentes. A todos ellos vaya el reconocimiento y agradecimiento de este Director General quien se siente honrado de dirigir a personas con la calidad ética y el profesionalismo que han demostrado.

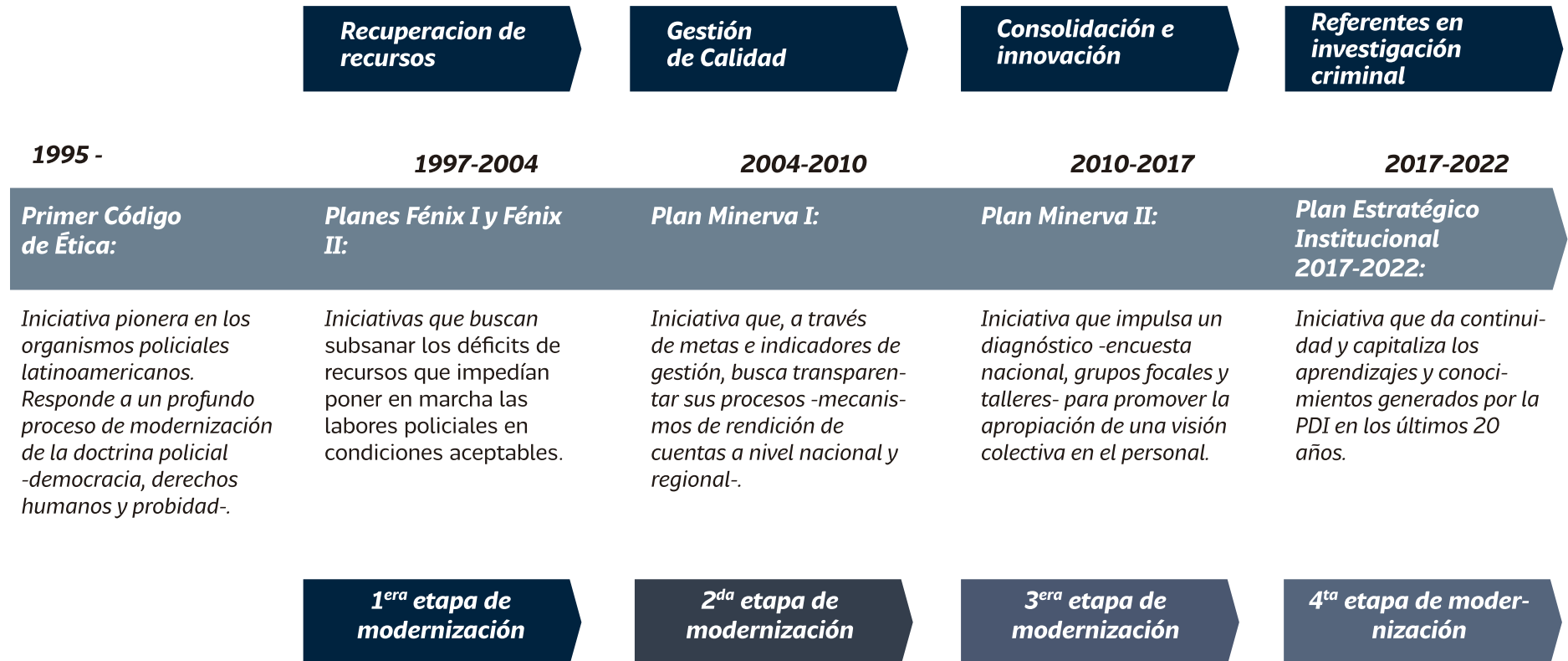
HECTOR ESPINOSA VALENZUELA
DIRECTOR GENERAL



PDI
POLICÍA DE INVESTIGACIONES
DE CHILE

*Modernización y
Desarrollo Estratégico*

La PDI entiende la modernización como un proceso, el que inició en los años noventa.





Misión

Contribuir al crecimiento y desarrollo integral de la nación, garantizando la seguridad y protección de nuestros ciudadanos e instituciones, a través de la Investigación Criminal, el Control Migratorio y la Policía Internacional.

En el desarrollo de nuestras funciones privilegiamos una investigación profesional sustentada en el análisis e inteligencia policial y en el desarrollo de un vínculo con nuestros aliados estratégicos.

Visión

Posicionar a la PDI, en un plazo de 15 años, como el referente regional en la investigación criminal de delitos de alta complejidad y crimen organizado transnacional.

Objetivos Estratégicos

1. Alcanzar una alta eficacia operacional
2. Promover innovación e inteligencia analítica a nuestras labores
3. Potenciar un mayor relacionamiento estratégico
4. Promover la eficiencia administrativa - financiera

5. Fortalecer a nuestro capital humano
6. Ejecutar una investigación profesional de los delitos
7. Establecer la ética, la probidad y los derechos humanos como valores transversales inexcusables
8. Desarrollar nuestra infraestructura, equipamiento y tecnología



Procesos Estratégicos



Pilares Estratégicos



PDI
POLICÍA DE INVESTIGACIONES
DE CHILE

Innovación

Innovación

Mediante la modernización e innovación en los procesos de trabajo policial, se busca conseguir una transformación estructural, aparejada a cambios de paradigma en la investigación de los delitos y el funcionamiento a nivel administrativo y operativo de la institución. A nivel de estrategia policial resaltan los siguientes modelos innovadores:

Plan Comunal Antidrogas Microtráfico Cero (MT-0)

El objetivo del plan es desincentivar y reducir el microtráfico a nivel local y nacional, a fin de contribuir a la disminución de la sensación de inseguridad en los barrios.

**1.360
PUNTOS DE VENTA DE DROGA
INTERVENIDOS AÑO 2018**

Oficinas de Análisis Criminal (OFAN)

Su misión fundamental es contribuir a la investigación profesional de los delitos mediante la integración de información, generación de productos analíticos y estrategias derivadas de estas, con el objetivo de fortalecer la persecución penal, dando respuesta a los escenarios y desafíos actuales que plantea el fenómeno criminal. En cuanto a su funcionamiento, las OFAN se componen de 4 procesos de trabajo, a saber: derivación, interoperatividad, elaboración de productos analíticos y casos – focos investigativos y tienen por finalidad la investigación preferente de la PDI en delitos que requieran de un mayor grado de especialización en la función investigativa.

**AÑO 2018: 26 OFAN FUNCIONANDO
CON METODOLOGÍA CENACRIM**





Capital Humano



El capital humano, desde todo punto de vista, representa nuestro principal activo. Al 31 de Diciembre de 2018 la dotación efectiva de la PDI era de 12.678 personas. De ellas, el 33% son mujeres.

Dotación Efectiva al 31.DIC.2018	
Hombres	8.498
Mujeres	4.180
TOTAL	12.678

Nuestros planteles educacionales brindan una formación de excelencia. La Escuela de Investigaciones policiales fue reacreditada y contamos con cursos de especialización para enfrentar delitos de alta complejidad y anticipar amenazas delictuales, sin perjuicio de capacitarnos en el extranjero, a fin de estar a la vanguardia de los delitos emergentes.

El interés por postular ha aumentado por cuarto año consecutivo, el 2018 se inscribieron 7.176 personas. Elegimos a los mejores.

Establecimiento	Formación/Curso	N°
Escuela de Investigaciones Policiales	Formación detectives	273
Academia Superior de Estudios Policiales	Curso Alto Mando	15
Academia Superior de Estudios Policiales	<i>Oficial Graduado en Investigación Criminalística</i>	85

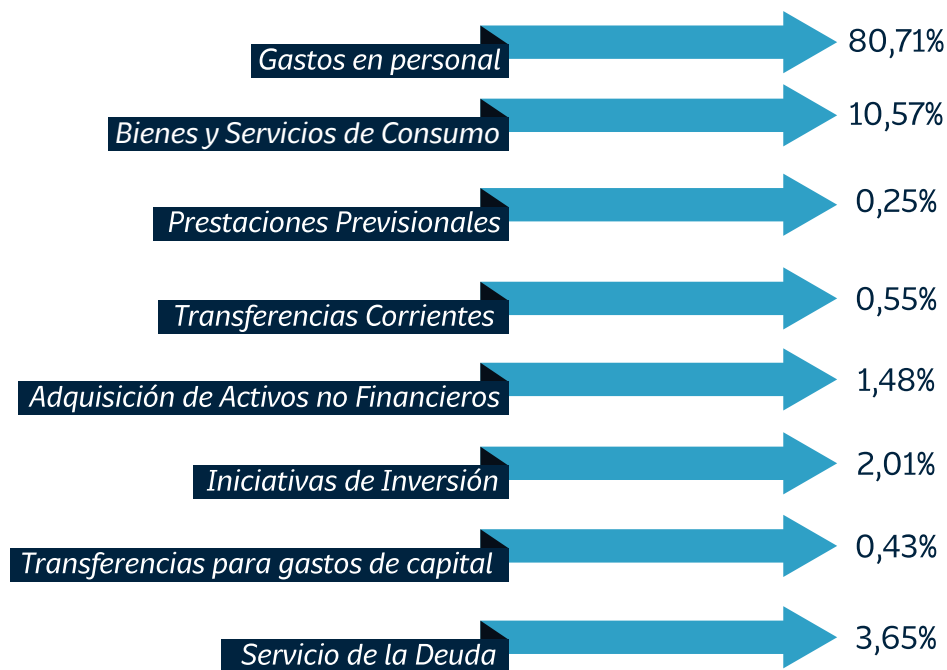


Recursos



La PDI presta sus servicios a lo largo de todo el territorio nacional desplegada en 103 Brigadas de Investigación Criminal, 337 Unidades Especializadas y 17 Laboratorios de Criminalística. Lo anterior, de acuerdo a las reestructuraciones recientemente efectuadas a la orgánica interna. En materia de Extranjería y Policía Internacional se cuenta con 38 Controles Terrestres Migratorios, 31 marítimos y 18 aéreos; además de la habilitación de controles no permanentes en las zonas que conforme al movimiento de pasajeros se hace necesario.

El presupuesto final del año 2018 ascendió a M\$345.332.824. Fue distribuido en un 81% para gastos en personal, un 10,57% para bienes y servicios de consumo, un 1,84% en adquisición de activos no financieros y un 2,01% para iniciativas de inversión.



Fuente: Informe Jefatura Nacional de Recursos Financieros.

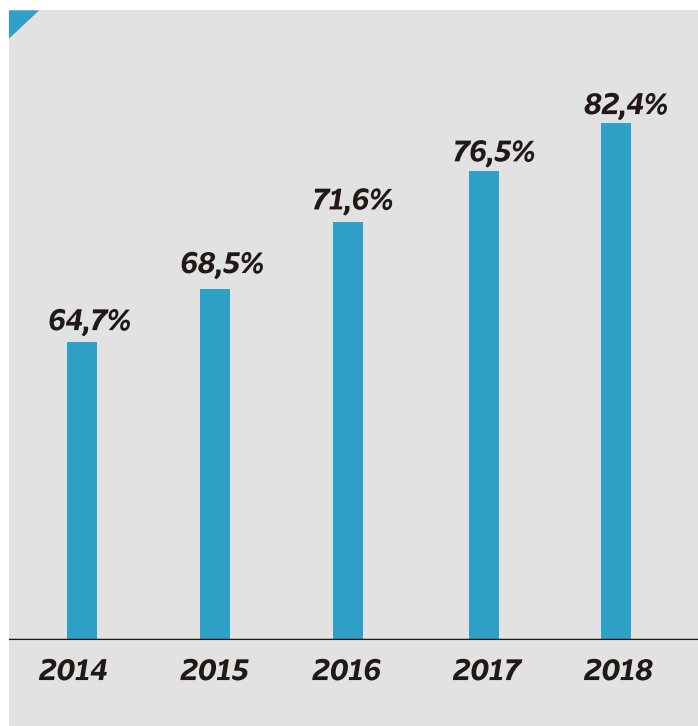


Resultados Operativos 2018

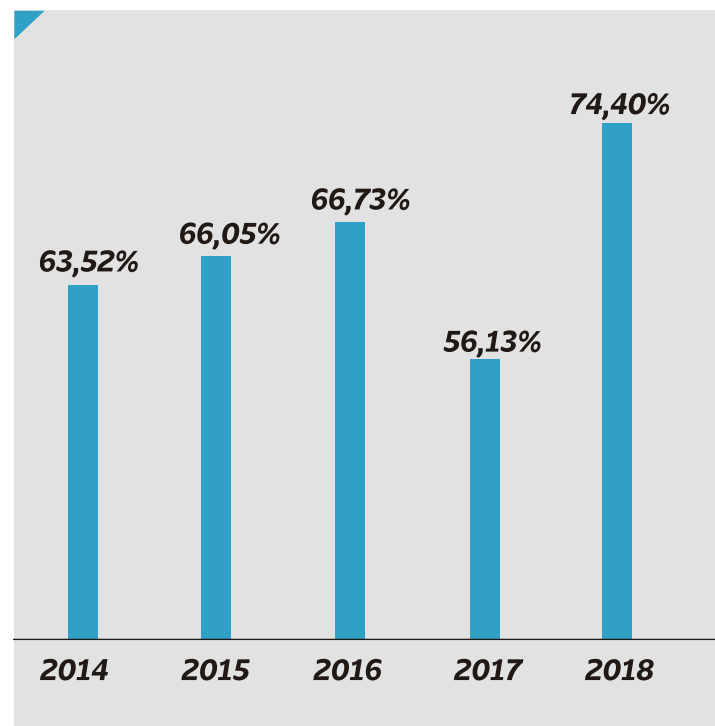
La PDI cuenta con un sistema de control de gestión que define indicadores transversales representativos de la labor policial operativa para todas las jefaturas, como asimismo, indicadores característicos de las diferentes especialidades para Jefaturas Nacionales.

Indicadores Transversales: miden la eficacia cuyos resultados en los últimos cinco años fueron los que se detallan en las tablas siguientes:

Eficacia órdenes de investigar



Eficacia órdenes de detención



Fuente: Elaboración propia en base a Informe Centro Nacional de Análisis Criminal.

Resultados indicadores específicos Jefaturas Nacionales

<i>Jefatura Nacional</i>	<i>Indicador</i>	<i>Resultado ENE-DIC.018</i>	<i>Estándar</i>
Jefatura Nacional de Delitos Económicos y Medio Ambiente	% eficacia en la cancelación de OI escritas por delitos medioambientales	85%	90%
	% de OI con resultado con imputado individualizado	70%	70%
	% eficacia en la cancelación de OI por delitos informáticos	63%	50%
	% eficacia en la cancelación de OI por delitos relacionados a pornografía infantil y grooming	71%	60%
Jefatura Nacional de Extranjería y Policía Internacional	Cantidad fiscalizaciones a extranjeros	1.704	1.219
	Documentos emitidos con movimiento migratorio	420.658	126.498
	% de eficacia en las fiscalizaciones de extranjeros	76%	30%
Jefatura Nacional de delitos contra los Derechos Humanos y las Personas	% eficacia del trabajo en sitio de suceso por homicidio	77%	75%
	% eficacia cumplimiento OI del Ministerio Público (Brigada DDHH)	74%	60%
	% eficacia cumplimiento OI de cortes de apelaciones	104%	70%
	% de o/i por presunta desgracia con persona ubicada	97%	90%
Jefatura Nacional de Delitos contra la Propiedad	Capacidad de generación de OI atinentes al área de delitos contra la propiedad	766	826
	% de eficacia en la cancelación de OI de propia iniciativa	29%	30%

Resultados indicadores específicos Jefaturas Nacionales

Jefatura Nacional	Indicador	Resultado ENE-DIC.018	Estándar
Jefatura Nacional Antinarcoáticos y contra el Crimen Organizado	% eficacia en los procedimientos de antinarcoáticos	95%	90%
	% eficacia en los controles de drogas realizados en frontera	21%	15%
	% eficacia en la desarticulación de organizaciones criminales	11%	15%
	% eficacia en la cancelación de OI por delitos Ley N°20.507(tráfico ilícito de migrantes y trata de personas)	99%	90%
Jefatura Nacional de Criminalística	% eficacia en los procedimientos policiales contra el crimen organizado	95%	60%
	Índice de entrega de informes periciales a organismos externos	87%	90%
	Índice de calidad de gestión	87%	70%
Jefatura Nacional de Delitos contra la Familia	Promedio de autores identificados por concurrencias a sitio suceso por delitos sexuales	0,87	0,88



PDI
POLICÍA DE INVESTIGACIONES
DE CHILE

*Cumplimiento
de Metas 2018*

Cumplimiento de Metas 2018



La PDI en su continuo intento por avanzar en temas de modernización, ha asumido el compromiso de autoimponerse desafíos que potencien y fortalezcan su gestión. Por medio de la Orden General N°2.529 , se fijaron las metas para la gestión policial 2018, las que se encuentran alineadas con la estrategia institucional, las expectativas de la ciudadanía y las demandas del sistema de seguridad pública y de administración de justicia en nuestro país.

En la versión 2018 de las Metas Institucionales, se logró el cumplimiento de cada una de las metas en donde el estándar establecido fue superado.

Meta 1 :

10% de fiscalizaciones con resultado en mercados de bienes robados. ✓

Meta 2 :

30 % de los Puntos de Venta de droga intervenidos” enmarcadas dentro del Modelo Investigativo del microtráfico MT-0. ✓

Meta 3:

95% de ejecución de las Campañas Preventivas dirigidas a la comunidad y a organismos externos. ✓

Meta 4:

95% de Participación en los Consejos Comunales de Seguridad Ciudadana. ✓

Meta 5:

30% de eficacia en las fiscalizaciones (JENAMIG). ✓

Meta 6:

100% de OFAN que funcionan bajo un determinado modelo de análisis criminal entregado por CENACRIM. ✓



Crimen Organizado

El crimen organizado es la principal amenaza a la seguridad, conlleva investigaciones de largo aliento, dedicación de recursos, análisis, tecnología y muchas horas hombre.

El 2018 desbaratamos 71 organizaciones y 198 bandas criminales, las de mayor impacto fueron las operaciones Melbourne, Viejos Robles y Houston.

Antinarcoóticos

Durante el año 2018, a través de la gestión investigativa de las unidades policiales que adoptaron procedimientos por Infracción a la Ley de drogas desplegadas a nivel nacional, fue posible incautar un total de 24.506.598,35 gramos de las tres principales drogas ilícitas de uso frecuente en nuestro país (Clorhidrato de Cocaína/ Cocaína Base / Cannabis Procesada) avaluadas en más de 290 mil 925 millones de pesos.

En este sentido, durante el año 2018, la droga que registró la mayor incautación fue la Cocaína Base (46%), seguida de la Cannabis Procesada (39%). Sin embargo, es necesario informar que en Chile, las incautaciones de drogas de síntesis incluidas las NSP han aumentado en los últimos años, en concordancia con las tendencias internacionales sobre la materia.

Sustancia Incautada Enero a Diciembre 2018	Cantidad Incautada	Dosis	Valor
Clorhidrato de cocaína (grs)	3.615.693	7.231.387	72.313.867.000
Cocaína Base (grs)	11.415.701	171.235.522	171.235.521.795
Cannabis Procesada (grs)	9.475.204	9.475.204	47.376.017.750
Plantas de Cannabis (unid)	135.588	67.794.000	67.794.000.000
Drogas de síntesis en unidades	201.563	841.340	12.620.089.250
Drogas de síntesis en gramos	48.350		
TOTALES		256.577.453	371.339.495.795



Investigación Científica

Informes periciales por especialidad

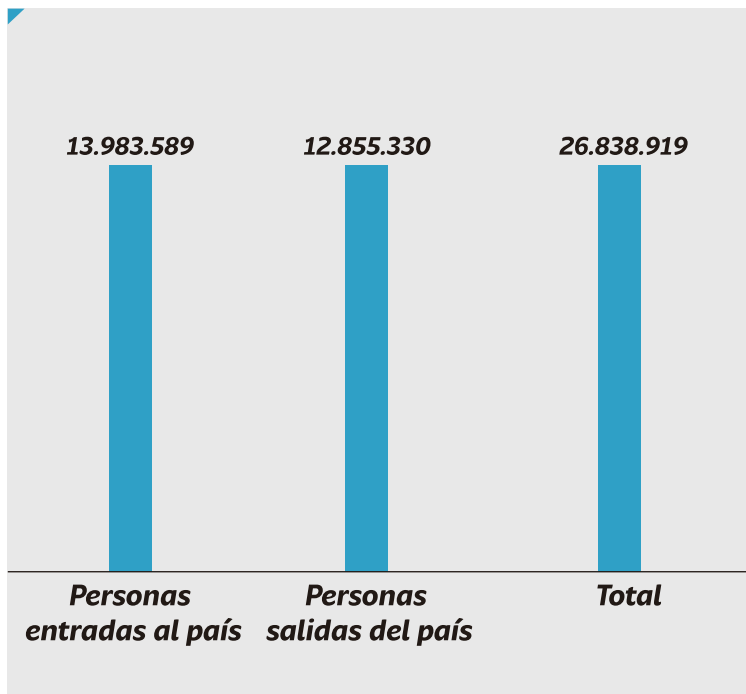
SECCIÓN	TOTAL
BALISTICA	2.204
BIOQUIMICA Y BIOLOGIA	2.141
CONTABILIDAD	679
DIBUJO Y PLANIMETRIA	6.113
ECOLOGIA Y MEDIOAMBIENTE	242
ELECTRO-INGENIERIA	1.123
FOTOGRAFIA	8.709
HUELLOGRAFIA Y DACTILOSCOPIA	8.946
INFO-INGENIERIA	208
INVESTIGACIONES DOCUMENTALES	3.133
MECANICA	1.681
MICROANALISIS	208
PAISAJISMO Y URBANISMO	182
QUIMICA Y FISICA	1.688
SONIDO Y AUDIOVISUALES	2.448
Total general	39.705

Fuente: Informe Jefatura Nacional Criminalística.

Control Migratorio

Durante el 2018 la cantidad de personas controladas aumentó en un 6,4%, respecto al año 2017. Se realizó el control migratorio de 26.731.469 personas quienes pasaron por todos los procedimientos requeridos por la legislación chilena y cumplieron los estándares de seguridad interna.

Control Migratorio 2018



Fuente: Jefatura Nacional de Migraciones y Policía Internacional



METAS INSTITUCIONALES 2019			
ÁREA	Objetivo	N°	Metas
Investigación Criminal	Desincentivar y prevenir la comercialización de especies adquiridas en forma ilegal en mercados formales e informales e indirectamente la ejecución de algunos delitos contra la propiedad	1	20% de fiscalizaciones con resultado en mercados de bienes robados
	Contribuir a la disminución de los delitos contra la propiedad.	2	15% de eficacia en la investigación de delitos de robo
	Contribuir a la reducción del tráfico de drogas en pequeñas cantidades, en el contexto del Programa Microtráfico Cero	3	35% de los Puntos de Venta de droga reducidos (Grupos MTO)
Control Migratorio y Policía Internacional	Contribuir a la seguridad tanto de nacionales como extranjeros que permanecen en el territorio nacional	4	30% de eficacia en las fiscalizaciones
Análisis Criminal e Inteligencia Policial	Contribuir al esclarecimiento de hechos delictuales mediante la innovación	5	80% de instauración de procesos definidos por CENACRIM para las 26 oficinas de análisis de las prefecturas que fueron implementadas el año 2018
Ciudadanía y Seguridad	Contribuir a la credibilidad y posicionamiento de la PDI con la comunidad	6	95% de Participación en los consejos comunales de Seguridad Pública

Fuente: Orden General N° 2.581 del 22 de Enero de 2019.



Anexos

TOTAL PAÍS	TOTAL 2014	TOTAL 2015	TOTAL 2016	TOTAL 2017	TOTAL 2018	VAR % ANUAL 2017/2018
LOGÍSTICA						
Promedio de oficiales policiales	6.785	7.133	7.506	7.630	7.725	1,2%
Promedio de oficiales policiales en labores operativas	6.445	6.585	7.311	7.177	6.987	-2,6%
Número de habitantes por detectives	2.626	2.524	2.424	2.408	2.275	-5,5%
Número de habitantes por detective en labores operativas	2.765	2.734	2.489	2.560	2.516	-1,7%
Número de detectives por cada 100 mil habitantes	38,1	39,6	41,8	41,5	44,0	5,9%
Km2 por cada oficial policial	295,7	281,2	267,3	262,9	98,0	-62,7%
Presupuesto total por país/región en M\$	246.455.614	256.205.613	295.313.356	308.216.020	321.692.030	4,4%
DEMANDA SISTEMA PROCESAL PENAL						
Medidas cautelares	82.132	103.874	131.400	122.588	104.490	-14,8%
Participación en juicios orales	2.848	6.183	7.786	9.294	9.093	-2,2%
Participación en juicios orales con sentencia condenatoria	1.635	1.928	2.268	2.120	2.275	7,3%
Porcentaje de resultados positivos en juicios orales	57,4%	31,2%	29,1%	22,8%	25,0%	2,2%
Instrucciones verbales (recibidas)	12.146	14.073	15.437	13.845	13.194	-4,7%
Órdenes de investigar escritas (recibidas)	147.523	138.739	153.231	124.493	132.857	6,7%
Órdenes de investigar escritas con resultado	95.400	95.036	109.757	95.191	109.441	15,0%
Porcentaje de cancelación de órdenes de investigar escritas	64,7%	68,5%	71,6%	76,5%	82,4%	5,9%
Órdenes de detención	127.982	143.362	150.606	157.727	159.474	1,1%
Órdenes de detención escritas con resultado	81.295	94.692	100.498	88.538	118.652	34,0%
Porcentaje de cancelación de órdenes de detención escritas	63,52%	66,05%	66,73%	56,13%	74,40%	18,3%
Órdenes de arresto	75.609	78.582	85.067	81.040	81.999	1,2%
Órdenes de arresto escritas con resultado	41.590	42.874	46.083	38.315	35.728	-6,8%
Porcentaje de cancelación de órdenes de arresto escritas	55,0%	54,6%	54,2%	47,3%	43,6%	-3,7%
Órdenes de citación	30.096	27.752	26.350	23.045	19.547	-15,2%
Órdenes de citación escritas con resultado	23.534	22.741	21.934	19.481	17.201	-11,7%
Porcentaje de cancelación de citación escritas	78,20%	81,94%	83,24%	84,53%	88,00%	3,5%
Cantidad de peritajes informados a tribunales	35.401	36.132	38.093	38.337	39.071	1,9%
Cantidad de concurrencias a sitios del suceso	58.831	58.093	55.202	54.487	57.919	6,3%
Reconstitución de escena	330	488	473	536	437	-18,5%
DELITOS DENUNCIADOS ANTE LA PDI						
Total delitos denunciados	83.472	81.428	85.339	88.704	97.527	9,9%
DETENIDOS SEGÚN DELITO						
Delitos Informáticos	S/Info	S/Info	S/Info	21	22	4,8%
Delitos Medio Ambientales	S/Info	S/Info	S/Info	349	266	-23,8%
Delitos sexuales	940	1.108	1.050	968	805	-16,8%
Homicidios	1.010	985	1.056	736	787	6,9%
Lesiones	7.320	6.862	5.829	4.138	2.927	-29,3%
Hurto	9.245	8.858	7.961	4.916	3.023	-38,5%
Robos	6.174	6.203	5.934	4.205	3.758	-10,6%
Delitos económicos	5.238	4.879	4.484	3.376	3.270	-3,1%
Drogas	9.300	10.314	9.587	8.933	9.414	5,4%
Violencia intrafamiliar	320	414	408	527	476	-9,7%
Otros	52.806	53.231	52.641	41.838	33.176	-20,7%
Total detenidos	92.353	92.854	88.950	70.007	57.924	-17,3%
Detenidos según oficial policial operativo	14,3	14,1	12,2	9,8	8,3	-15,0%

TOTAL PAÍS	TOTAL 2014	TOTAL 2015	TOTAL 2016	TOTAL 2017	TOTAL 2018	VAR % ANUAL 2017/2018
ANTINARCÓTICOS						
Procedimientos policiales por ley de drogas	9.470	11.118	10.396	8.854	8.334	-6,5%
Incautación clorhidrato de cocaína (gramos)	2.518.531	2.585.688	3.340.717	3.341.430	3.615.693	29,2%
Incautación cocaína base (gramos)	8.887.637	5.768.127	6.455.104	8.659.636	11.415.701	11,9%
Incautación Cannabis Procesada (gramos)	15.756.909	12.375.743	11.784.042	9.328.441	9.475.204	-4,8%
Incautación Cannabis Planta (unidades)	179.068	267.073	233.338	145.459	135.588	-12,6%
Incautación fármacos (unidades)	19.967	68.693	221.219	17.077	16.310	222,0%
CRIMEN ORGANIZADO Y DELITOS COMPLEJOS						
Organizaciones criminales desarticuladas (ley de drogas)	41	39	65	45	69	53,3%
Casos investigados por distribución de pornografía infantil	419	424	512	658	1.060	61,1%
Casos investigados por delitos informáticos	563	529	644	1.040	1.598	53,7%
Casos investigados por delitos económicos	19.088	26.251	29.553	41.926	59.857	42,8%
SEGURIDAD CIUDADANA						
Casos investigados de personas perdidas y presuntas desgracias	8.665	8.153	7.866	8.726	10.762	23,3%
Personas ubicadas	8.201	7.726	7.345	8.185	9.635	17,7%
Porcentaje de esclarecimiento de personas perdidas y presuntas desgracias (2)	94,6%	94,8%	93,4%	93,8%	89,5%	-4,6%
EXTRANJERÍA						
Registro de personas entradas al país	10.144.268	11.430.700	12.742.739	13.958.729	13.983.589	0,2%
Registro de personas salidas del país	10.011.667	11.162.357	12.380.039	12.772.740	12.855.330	0,6%
Infraactores en controles fronterizos (5)	10.573	10.042	14.193	18.863	20.385	8,1%

REGIÓN DE ARICA Y PARINACOTA	TOTAL 2014	TOTAL 2015	TOTAL 2016	TOTAL 2017	TOTAL 2018	VAR % ANUAL 2017/2018
LOGÍSTICA						
Promedio de oficiales policiales	240	258	249	266	299	12,2%
Promedio de oficiales policiales en labores operativas	238	248	227	263	294	12,0%
Número de habitantes por detectives	978	926	979	928	758	-18,4%
Número de habitantes por detective en labores operativas	987	966	1.074	941	769	-18,2%
Número de detectives por cada 100 mil habitantes	102	108	103	108	132	22,7%
Km2 por cada oficial policial	70,2	65,3	68,3	63,4	56,5	-10,8%
Presupuesto total por país/región en M\$ (6)	375.492	232.386	235.673	226.822	273.431	20,5%
DEMANDA SISTEMA PROCESAL PENAL						
Medidas cautelares (1)	1.215	1.129	1.032	1.220	1.396	14,4%
Participación en juicios orales (1)	102	264	410	278	352	26,6%
Participación en juicios orales con sentencia condenatoria (1)	55	137	186	103	24	-76,7%
Porcentaje de resultados positivos en juicios orales (2)	53,9%	51,9%	45,4%	37,1%	6,8%	-30,2%
Instrucciones verbales (recibidas) (1)*	346	250	467	504	432	-14,3%
Órdenes de investigar escritas (recibidas)	3.201	3.864	3.420	1.184	1.015	-14,3%
Órdenes de investigar escritas con resultado	1.883	3.270	2.906	996	800	-19,7%
Porcentaje de cancelación de órdenes de investigar escritas (2)	58,8%	84,6%	85,0%	84,1%	78,8%	-5,3%
Órdenes de detención	2.994	2.487	2.567	3.514	4.287	22,0%
Órdenes de detención escritas con resultado	2.307	1.811	1.651	1.924	3.030	57,5%
Porcentaje de cancelación de órdenes de detención escritas (2)	77,1%	72,8%	64,3%	54,8%	70,7%	15,9%
Órdenes de arresto	1.297	1.348	1.265	1.276	1.271	-0,4%
Órdenes de arresto escritas con resultado	808	796	754	778	574	-26,2%
Porcentaje de cancelación de órdenes de arresto escritas (2)	62,3%	59,1%	59,6%	61,0%	45,2%	-15,8%
Órdenes de citación	767	926	962	55	102	85,5%
Órdenes de citación escritas con resultado	716	929	951	47	46	-2,1%
Porcentaje de cancelación de citación escritas (2)	93%	100%	99%	85%	45,1%	-40,4%
Cantidad de peritajes informados a tribunales (3)	1.326	1.454	1.436	1.003	793	-20,9%
Cantidad de concurrencias a sitios del suceso (3)	1.468	1.587	1.743	1.451	1.363	-6,1%
Reconstitución de escena (3)	8	5	7	2	10	400,0%
DELITOS DENUNCIADOS ANTE LA PDI						
Total delitos denunciados	4.005	4.225	4.059	3.614	5.235	44,9%
DETENIDOS SEGÚN DELITO (PDI)						
Delitos Informáticos				1		-100,0%
Delitos Medio Ambientales				43	34	-20,9%
Delitos sexuales	37	46	44	49	37	-24,5%
Homicidios	18	25	17	3	15	400,0%
Lesiones	347	232	216	172	172	0,0%
Hurto	261	248	160	109	88	-19,3%
Robos	202	218	132	94	99	5,3%
Delitos económicos	609	372	228	203	211	3,9%
Drogas	668	613	507	490	495	1,0%
Violencia intrafamiliar	10	14	14	21	17	-19,0%
Otros	2.260	2.039	1.738	1.462	963	-34,1%
Total detenidos	4.412	3.807	3.056	2.647	2.131	-19,5%
Detenidos según oficial policial operativo	18,5	15,4	13,5	10,1	7,2	-28,1%
ANTINARCÓTICOS						
Procedimientos policiales por ley de drogas	751	555	481	320	251	-21,6%
Incautación clorhidrato de cocaína (gramos)	331.415	1.267.884	847.095	191.326	307.542	60,7%
Incautación cocaína base (gramos)	198.651	239.293	184.037	140.204	194.620	38,8%
Incautación Cannabis procesada (gramos)	201.620	491.655	1.074.934	1.228.842	535.087	-56,5%
Incautación Cannabis Planta (unidades)	41	75	41	10	57	470,0%
Incautación fármacos (unidades)	8.028	8.100	3.515	2.949	4.220	43,1%
EXTRANJERÍA						
Registro de personas entradas al país	3.165.649	3.451.008	3.372.690	3.734.591	3.872.274	3,7%
Registro de personas salidas del país	3.133.133	3.402.931	3.284.409	3.541.332	3.728.797	5,3%
Infractores en controles fronterizos (5)	1.610	1.732	2.079	2.155	3.791	75,9%

REGIÓN DE TARAPACÁ	TOTAL 2014	TOTAL 2015	TOTAL 2016	TOTAL 2017	TOTAL 2018	VAR % ANUAL 2017/2018
LOGÍSTICA						
Promedio de oficiales policiales	221	248	263	252	256	1,7%
Promedio de oficiales policiales en labores operativas	218	238	256	247	250	1,5%
Número de habitantes por detectives	1.486	1.358	1.314	1.402	1.293	-7,8%
Número de habitantes por detective en labores operativas	1.507	1.413	1.346	1.429	1.320	-7,6%
Número de detectives por cada 100 mil habitantes	67,3	73,6	76,8	71,3	77,4	8,5%
Km2 por cada oficial policial	190,9	170,3	161,3	167,9	165,1	-1,6%
Presupuesto total por país/región en M\$	302.912	196.728	205.665	217.844	233.665	7,3%
DEMANDA SISTEMA PROCESAL PENAL						
Medidas cautelares (1)	1.346	2.315	2.572	2.429	2.338	-3,7%
Participación en juicios orales (1)	115	294	247	312	363	16,3%
Participación en juicios orales con sentencia condenatoria (1)	66	111	100	102	147	44,1%
Porcentaje de resultados positivos en juicios orales (2)	57,4%	37,8%	40,5%	32,7%	40,5%	7,8%
Instrucciones verbales (recibidas) (1)*	80	89	120	556	802	44,2%
Órdenes de investigar escritas (recibidas)	1.498	2.055	2.283	1.603	2.693	68,0%
Órdenes de investigar escritas con resultado	922	1.503	1.593	1.066	1.593	49,4%
Porcentaje de cancelación de órdenes de investigar escritas (2)	61,5%	73,1%	69,8%	66,5%	59,2%	-7,3%
Órdenes de detención	3.474	3.844	4.376	4.685	5.381	14,9%
Órdenes de detención escritas con resultado	2.136	2.473	2.835	2.595	4.329	66,8%
Porcentaje de cancelación de órdenes de detención escritas (2)	61,5%	64,3%	64,8%	55,4%	80,4%	25,1%
Órdenes de arresto	2.176	2.182	3.302	2.690	3.372	25,4%
Órdenes de arresto escritas con resultado	845	1.067	1.421	1.124	825	-26,6%
Porcentaje de cancelación de órdenes de arresto escritas (2)	38,8%	48,9%	43,0%	41,8%	24,5%	-17,3%
Órdenes de citación	33	84	79	129	28	-78,3%
Órdenes de citación escritas con resultado	24	77	79	125	29	-76,8%
Porcentaje de cancelación de citación escritas (2)	72,7%	91,7%	100,0%	96,9%	103,6%	6,7%
Cantidad de peritajes informados a tribunales (3)	1.419	1.222	1.402	1.333	1.382	3,7%
Cantidad de concurrencias a sitios del suceso (3)	2.438	2.338	2.334	1.895	2.119	11,8%
Reconstitución de escena (3)	21	8	12	25	5	-80,0%
DELITOS DENUNCIADOS ANTE LA PDI						
Total delitos denunciados	3.215	3.164	3.096	2.957	3.301	11,6%
DETENIDOS SEGÚN DELITO (PDI)						
Delitos Medio Ambientales				2	2	0,0%
Delitos sexuales	15	20	16	20	18	-10,0%
Homicidios	17	18	31	17	19	11,8%
Lesiones	133	148	129	98	58	-40,8%
Hurto	121	159	148	109	33	-69,7%
Robos	259	219	212	166	102	-38,6%
Delitos económicos	166	129	101	125	105	-16,0%
Drogas	647	706	573	1.136	1.576	38,7%
Violencia intrafamiliar	26	24	11	25	10	-60,0%
Otros	1.512	1.805	1.977	1.380	731	-47,0%
Total detenidos	2.896	3.228	3.198	3.078	2.654	-13,8%
Detenidos según oficial policial operativo	13,3	13,5	12,5	12,5	10,6	-15,0%
ANTINARCÓTICOS						
Procedimientos policiales por ley de drogas	572	607	523	626	689	10,1%
Incautación clorhidrato de cocaína (gramos)	308.932	470.908	746.060	751.438	756.987	0,7%
Incautación cocaína base (gramos)	2.393.311	874.453	1.833.457	1.108.422	611.895	-44,8%
Incautación Cannabis procesada (gramos)	1.333.035	1.308.007	3.014.054	1.320.884	420.653	-68,2%
Incautación Cannabis Planta (unidades)	5,00	47,00	102,00	58	37	-36,2%
Incautación fármacos (unidades)	40	1.601	1.062	251	149	-40,6%
EXTRANJERÍA						
Registro de personas entradas al país	361.638	402.507	423.854	444.594	668.382	50,3%
Registro de personas salidas del país	327.077	369.526	415.802	394.777	355.324	-10,0%
Infraestructores en controles fronterizos (5)	1.244	888	889	1.707	2.061	20,7%

REGIÓN DE ANTOFAGASTA	TOTAL 2014	TOTAL 2015	TOTAL 2016	TOTAL 2017	TOTAL 2018	VAR % ANUAL 2017/2018
LOGÍSTICA						
Promedio de oficiales policiales	231	246	265	263	262	-0,7%
Promedio de oficiales policiales en labores operativas	227	228	242	257	255	-0,8%
Número de habitantes por detectives	2.658	2.531	2.383	2.433	2.323	-4,5%
Número de habitantes por detective en labores operativas	2.701	2.727	2.615	2.495	2.386	-4,4%
Número de detectives por cada 100 mil habitantes	37,6	39,5	42,4	41,1	43,1	4,8%
Km2 por cada oficial policial	546,4	512,3	475,8	478,6	482,0	0,7%
Presupuesto total por país/región en M\$	536.535	324.545	244.368	255.626	401.243	57,0%
DEMANDA SISTEMA PROCESAL PENAL						
Medidas cautelares (1)	3.167	4.351	4.133	4.058	5.068	24,9%
Participación en juicios orales (1)	63	52	200	268	314	17,2%
Participación en juicios orales con sentencia condenatoria (1)	17	33	30	31	82	164,5%
Porcentaje de resultados positivos en juicios orales (2)	27,0%	63,5%	15,0%	11,6%	26,1%	14,5%
Instrucciones verbales (recibidas) (1)*	236	261	228	152	190	25,0%
Órdenes de investigar escritas (recibidas)	3.124	3.492	2.742	2.395	3.873	61,7%
Órdenes de investigar escritas con resultado	2.015	2.315	2.077	1.703	3.173	86,3%
Porcentaje de cancelación de órdenes de investigar escritas (2)	64,5%	66,3%	75,7%	71,1%	81,9%	10,8%
Órdenes de detención	9.654	10.541	11.045	11.323	12.039	6,3%
Órdenes de detención escritas con resultado	6.110	6.653	7.249	6.445	9.239	43,4%
Porcentaje de cancelación de órdenes de detención escritas (2)	63,3%	63,1%	65,6%	56,9%	76,7%	19,8%
Órdenes de arresto	3.019	2.980	2.908	2.514	2.978	18,5%
Órdenes de arresto escritas con resultado	1.501	1.522	1.430	1.076	1.155	7,3%
Porcentaje de cancelación de órdenes de arresto escritas (2)	49,7%	51,1%	49,2%	42,8%	38,8%	-4,0%
Órdenes de citación	787	644	458	311	421	35,4%
Órdenes de citación escritas con resultado	529	412	335	242	333	37,6%
Porcentaje de cancelación de citación escritas (2)	67,2%	64,0%	73,1%	77,8%	79,1%	1,3%
Cantidad de peritajes informados a tribunales (3)	1.018	1.133	1.288	1.533	1.695	10,6%
Cantidad de concurrencias a sitios del suceso (3)	1.771	1.750	2.176	2.098	1.798	-14,3%
Reconstitución de escena (3)	10	24	14	12	6	-50,0%
DELITOS DENUNCIADOS ANTE LA PDI						
Total delitos denunciados	3.732	3.655	3.644	3.881	3.839	-1,1%
DETENIDOS SEGÚN DELITO (PDI)						
Delitos Medio Ambientales				28	23	-17,9%
Delitos sexuales	40	49	49	58	52	-10,3%
Homicidios	27	35	26	27	9	-66,7%
Lesiones	213	208	199	176	133	-24,4%
Hurto	310	294	267	187	146	-21,9%
Robos	174	193	227	149	143	-4,0%
Delitos económicos	130	103	170	158	84	-46,8%
Drogas	627	526	596	514	547	6,4%
Violencia intrafamiliar	19	29	30	38	29	-23,7%
Otros	2.030	2.070	2.018	1.616	1.439	-11,0%
Total detenidos	3.570	3.507	3.582	2.951	2.605	-11,7%
Detenidos según oficial policial operativo	15,7	15,4	14,8	11,5	10,2	-11,0%
ANTINARCÓTICOS						
Procedimientos policiales por ley de drogas	623	562	556	484	414	-14,5%
Incautación clorhidrato de cocaína (gramos)	46.886	252.732	8.698	225.235	122.509	-45,6%
Incautación cocaína base (gramos)	419.673	585.631	242.995	1.088.888	1.313.180	20,6%
Incautación Cannabis procesada (gramos)	3.523.801	1.643.797	1.095.289	1.348.055	961.538	-28,7%
Incautación Cannabis Planta (unidades)	47	62	37	128	22	-82,8%
Incautación fármacos (unidades)	702	783	948	5.428	1.338	-75,4%
EXTRANJERÍA						
Registro de personas entradas al país	192.340	212.056	271.509	305.211	312.396	2,4%
Registro de personas salidas del país	176.245	200.436	273.018	282.998	290.282	2,6%
Infractores en controles fronterizos (5)	961	928	889	1.150	1.659	44,3%

REGIÓN DE ATACAMA	TOTAL 2014	TOTAL 2015	TOTAL 2016	TOTAL 2017	TOTAL 2018	VAR % ANUAL 2017/2018
LOGÍSTICA						
Promedio de oficiales policiales	156	162	163	160	154	-3,6%
Promedio de oficiales policiales en labores operativas	154	148	155	157	150	-4,2%
Número de habitantes por detectives	1.982	1.933	1.947	2.008	1.859	-7,4%
Número de habitantes por detective en labores operativas	2.001	2.114	2.044	2.049	1.908	-6,9%
Número de detectives por cada 100 mil habitantes	50,5	51,8	52,0	49,8	53,8	8,1%
Km2 por cada oficial policial	480,9	462,6	462,8	468,3	485,9	3,8%
Presupuesto total por país/región en M\$	202.400	211.978	154.362	191.204	187.328	-2,0%
DEMANDA SISTEMA PROCESAL PENAL						
Medidas cautelares (1)	344	577	623	402	410	2,0%
Participación en juicios orales (1)	100	121	142	155	151	-2,6%
Participación en juicios orales con sentencia condenatoria (1)	72	69	62	55	52	-5,5%
Porcentaje de resultados positivos en juicios orales (2)	72,0%	57,0%	43,7%	35,5%	34,4%	-1,0%
Instrucciones verbales (recibidas) (1)*	137	128	323	187	277	48,1%
Órdenes de investigar escritas (recibidas)	3.647	5.400	4.224	2.837	2.595	-8,5%
Órdenes de investigar escritas con resultado	2.498	3.310	3.336	2.165	2.155	-0,5%
Porcentaje de cancelación de órdenes de investigar escritas (2)	68,5%	61,3%	79,0%	76,3%	83,0%	6,7%
Órdenes de detención	4.622	3.955	4.411	4.313	3.263	-24,3%
Órdenes de detención escritas con resultado	2.811	2.601	3.064	2.639	2.615	-0,9%
Porcentaje de cancelación de órdenes de detención escritas (2)	60,8%	65,8%	69,5%	61,2%	80,1%	19,0%
Órdenes de arresto	1.680	1.299	1.904	1.797	2.106	17,2%
Órdenes de arresto escritas con resultado	802	582	978	710	873	23,0%
Porcentaje de cancelación de órdenes de arresto escritas (2)	47,7%	44,8%	51,4%	39,5%	41,5%	1,9%
Órdenes de citación	473	385	447	315	118	-62,5%
Órdenes de citación escritas con resultado	375	269	310	257	108	-58,0%
Porcentaje de cancelación de citación escritas (2)	79,3%	69,9%	69,4%	81,6%	91,5%	9,9%
Cantidad de peritajes informados a tribunales (3)	544	354	464	703	751	6,8%
Cantidad de concurrencias a sitios del suceso (3)	2.021	1.779	1.650	1.775	1.585	-10,7%
Reconstitución de escena (3)	13	15	6	0	7	-
DELITOS DENUNCIADOS ANTE LA PDI						
Total delitos denunciados	2.322	1.864	2.183	2.377	2.146	-9,7%
DETENIDOS SEGÚN DELITO (PDI)						
Delitos Medio Ambientales				10	9	-10,0%
Delitos sexuales	24	24	12	35	21	-40,0%
Homicidios	23	25	25	31	21	-32,3%
Lesiones	170	157	139	152	143	-5,9%
Hurto	322	223	152	159	109	-31,4%
Robos	214	181	205	152	141	-7,2%
Delitos económicos	120	123	83	90	88	-2,2%
Drogas	448	403	324	308	385	25,0%
Violencia intrafamiliar	15	15	20	15	29	93,3%
Otros	1.247	1.128	1.210	1.165	1.151	-1,2%
Total detenidos	2.583	2.279	2.170	2.117	2.097	-0,9%
Detenidos según oficial policial operativo	16,8	15,4	14,0	14,0	13,5	-3,3%
ANTINARCÓTICOS						
Procedimientos policiales por ley de drogas	553	519	224	239	275	15,1%
Incautación clorhidrato de cocaína (gramos)	19.791	7.521	114.545	252.592	472.258	87,0%
Incautación cocaína base (gramos)	396.305	234.834	105.944	466.881	2.972.944	536,8%
Incautación Cannabis procesada (gramos)	1.139.562	1.212.705	486.233	1.855.785	282.644	-84,8%
Incautación Cannabis Planta (unidades)	295	159	301	75	189	152,0%
Incautación fármacos (unidades)	89	85	121	198	430	117,2%
EXTRANJERÍA						
Registro de personas entradas al país	7.579	8.829	8.617	15.198	11.603	-23,7%
Registro de personas salidas del país	7.295	8.323	8.351	13.464	9.745	-27,6%
Infraestructores en controles fronterizos (5)	448	365	375	495	503	1,6%

REGIÓN DE COQUIMBO	TOTAL 2014	TOTAL 2015	TOTAL 2016	TOTAL 2017	TOTAL 2018	VAR % ANUAL 2017/2018
LOGÍSTICA						
Promedio de oficiales policiales	210	223	227	234	229	-2,0%
Promedio de oficiales policiales en labores operativas	208	210	219	230	224	-2,6%
Número de habitantes por detectives	3.608	3.463	3.454	3.401	3.312	-2,6%
Número de habitantes por detective en labores operativas	3.643	3.681	3.577	3.460	3.392	-2,0%
Número de detectives por cada 100 mil habitantes	27,71	28,88	29,33	29,41	30,21	2,7%
Km2 por cada oficial policial	194,6	183,9	179,5	175,3	179,0	2,1%
Presupuesto total por país/región en M\$	453.273	225.979	230.242	242.268	233.407	-3,7%
DEMANDA SISTEMA PROCESAL PENAL						
Medidas cautelares (1)	1021	1.222	1.412	1.402	1.850	32,0%
Participación en juicios orales (1)	204	262	228	270	273	1,1%
Participación en juicios orales con sentencia condenatoria (1)	194	154	146	107	108	0,9%
Porcentaje de resultados positivos en juicios orales (2)	95,1%	58,8%	64,0%	39,6%	39,6%	-0,1%
Instrucciones verbales (recibidas) (1)*	211	247	325	523	556	6,3%
Órdenes de investigar escritas (recibidas)	3481	2.226	1.888	847	541	-36,1%
Órdenes de investigar escritas con resultado	2.377	1.933	1.733	738	632	-14,4%
Porcentaje de cancelación de órdenes de investigar escritas (2)	68,3%	86,8%	91,8%	87,1%	116,8%	29,7%
Órdenes de detención	6.533	5.969	7.259	7.827	7.684	-1,8%
Órdenes de detención escritas con resultado	4.147	4.052	4.812	4.436	6.257	41,1%
Porcentaje de cancelación de órdenes de detención escritas (2)	63,5%	67,9%	66,3%	56,7%	81,4%	24,8%
Órdenes de arresto	4.953	4.554	4.623	4.582	4.312	-5,9%
Órdenes de arresto escritas con resultado	2.571	2.450	2.382	2.071	1.824	-11,9%
Porcentaje de cancelación de órdenes de arresto escritas (2)	51,9%	53,8%	51,5%	45,2%	42,3%	-2,9%
Órdenes de citación	432	394	344	254	290	14,2%
Órdenes de citación escritas con resultado	426	380	341	243	263	8,2%
Porcentaje de cancelación de citación escritas (2)	98,6%	96,4%	99,1%	95,7%	90,7%	-5,0%
Cantidad de peritajes informados a tribunales (3)	2.652	2.418	2.422	2.276	2.038	-10,5%
Cantidad de concurrencias a sitios del suceso (3)	2.290	2.428	2.624	2.662	3.064	15,1%
Reconstitución de escena (3)	10	7	14	14	10	-28,6%
DELITOS DENUNCIADOS ANTE LA PDI						
Total delitos denunciados	3.098	3.382	4.390	4.893	5.069	3,6%
DETENIDOS SEGÚN DELITO (PDI)						
Delitos Informáticos				1		-100,0%
Delitos Medio Ambientales				6	9	50,0%
Delitos sexuales	32	44	30	32	30	-6,3%
Homicidios	43	46	29	42	39	-7,1%
Lesiones	376	344	335	238	130	-45,4%
Hurto	490	335	361	221	122	-44,8%
Robos	270	246	263	236	180	-23,7%
Delitos económicos	141	106	116	84	51	-39,3%
Drogas	432	465	402	387	366	-5,4%
Violencia intrafamiliar	2	8	11	19	27	42,1%
Otros	2.972	2.788	2.659	2.266	1.628	-28,2%
Total detenidos	4.758	4.382	4.206	3.532	2.582	-26,9%
Detenidos según oficial policial operativo	22,8	20,9	19,2	15,4	11,6	-24,9%
ANTINARCÓTICOS						
Procedimientos policiales por ley de drogas	449	441	513	411	432	5,1%
Incautación clorhidrato de cocaína (gramos)	55.941	5.569	14.809	57.919	326.170	463,1%
Incautación cocaína base (gramos)	2.103.804	105.772	119.521	523.939	2.383.889	355,0%
Incautación Cannabis procesada (gramos)	2.213.282	96.033	328.750	299.118	2.009.027	571,7%
Incautación Cannabis Planta (unidades)	54.705	61.695	62.022	49.165	57.893	17,8%
Incautación fármacos (unidades)	24	-	98	142	207	45,8%
EXTRANJERÍA						
Registro de personas entradas al país	24.889	30.717	48.312	57.216	46.942	-18,0%
Registro de personas salidas del país	25.799	32.586	38.055	43.042	44.702	3,9%
Infractores en controles fronterizos (5)	335	233	793	983	794	-19,2%

REGIÓN DE VALPARAÍSO	TOTAL 2014	TOTAL 2015	TOTAL 2016	TOTAL 2017	TOTAL 2018	VAR % ANUAL 2017/2018
LOGÍSTICA						
Promedio de oficiales policiales	617	653	672	646	637	-1,5%
Promedio de oficiales policiales en labores operativas	604	617	647	634	626	-1,3%
Número de habitantes por detectives	2.931	2.796	2.745	2.878	2.851	-0,9%
Número de habitantes por detective en labores operativas	2.994	2.960	2.849	2.934	2.901	-1,1%
Número de detectives por cada 100 mil habitantes	34	36	37	35	35	0,9%
Km2 por cada oficial policial	26,6	25,1	25,0	25,4	25,8	1,5%
Presupuesto total por país/región en M\$	870.818	585.880	594.639	566.012	742.233	31,1%
DEMANDA SISTEMA PROCESAL PENAL						
Medidas cautelares (1)	8.818	8.266	8.881	7.139	7.001	-1,9%
Participación en juicios orales (1)	269	521	628	964	966	0,2%
Participación en juicios orales con sentencia condenatoria (1)	188	180	203	232	229	-1,3%
Porcentaje de resultados positivos en juicios orales (2)	69,9%	34,5%	32,3%	24,1%	23,7%	-0,4%
Instrucciones verbales (recibidas) (1)*	1.379	2.314	2.095	1.736	1.046	-39,7%
Órdenes de investigar escritas (recibidas)	12.497	14.108	15.293	13.357	14.388	7,7%
Órdenes de investigar escritas con resultado	10.432	12.139	12.517	11.410	12.414	8,8%
Porcentaje de cancelación de órdenes de investigar escritas (2)	83,5%	86,0%	81,8%	85,4%	86,3%	0,9%
Órdenes de detención	14.305	16.242	17.035	19.085	19.622	2,8%
Órdenes de detención escritas con resultado	9.250	11.325	11.156	10.328	15.144	46,6%
Porcentaje de cancelación de órdenes de detención escritas (2)	64,7%	69,7%	65,5%	54,1%	77,2%	23,1%
Órdenes de arresto	9.556	10.432	10.918	9.063	9.850	8,7%
Órdenes de arresto escritas con resultado	5.673	6.170	6.020	4.124	4.077	-1,1%
Porcentaje de cancelación de órdenes de arresto escritas (2)	59,4%	59,1%	55,1%	45,5%	41,4%	-4,1%
Órdenes de citación	1.948	1.764	1.620	2.104	1.758	-16,4%
Órdenes de citación escritas con resultado	1.507	1.381	1.293	1.791	1.762	-1,6%
Porcentaje de cancelación de citación escritas (2)	77,4%	78,3%	79,8%	85,1%	100,2%	15,1%
Cantidad de peritajes informados a tribunales (3)	2.005	1.800	2.004	1.671	1.841	10,2%
Cantidad de concurrencias a sitios del suceso (3)	5.042	4.371	4.266	3.962	5.518	39,3%
Reconstitución de escena (3)	4	22	13	7	23	228,6%
DELITOS DENUNCIADOS ANTE LA PDI						
Total delitos denunciados	10.117	11.009	10.652	10.109	11.754	16,3%
DETENIDOS SEGÚN DELITO (PDI)						
Delitos Informáticos				1		-100,0%
Delitos Medio Ambientales				28	15	-46,4%
Delitos sexuales	69	101	76	103	89	-13,6%
Homicidios	75	58	77	57	58	1,8%
Lesiones	707	646	520	329	224	-31,9%
Hurto	806	883	789	461	265	-42,5%
Robos	611	663	603	442	267	-39,6%
Delitos económicos	563	638	508	321	326	1,6%
Drogas	1.054	1.466	1.236	944	832	-11,9%
Violencia intrafamiliar	26	28	38	46	43	-6,5%
Otros	6.280	6.564	5.848	4.080	3.209	-21,3%
Total detenidos	10.191	11.047	9.695	6.812	5.328	-21,8%
Detenidos según oficial policial operativo	16,9	17,9	15,0	10,7	8,5	-20,8%
ANTINARCÓTICOS						
Procedimientos policiales por ley de drogas	1.176	1.655	1.322	1.063	745	-29,9%
Incautación clorhidrato de cocaína (gramos)	457.188	227.741	861.392	771.502	757.078	-1,9%
Incautación cocaína base (gramos)	953.735	523.586	472.882	1.228.929	474.522	-61,4%
Incautación Cannabis procesada (gramos)	3.728.158	1.305.193	1.081.311	1.114.347	1.366.416	22,6%
Incautación Cannabis Planta (unidades)	30.297	50.395	26.259	26.373	37.053	40,5%
Incautación fármacos (unidades)	619	694	78.376	499	953	91,0%
EXTRANJERÍA						
Registro de personas entradas al país	980.892	1.250.156	1.548.687	1.660.145	1.294.112	-22,0%
Registro de personas salidas del país	967.156	1.210.917	1.592.787	1.338.830	1.084.511	-19,0%
Infraestructores en controles fronterizos (5)	555	494	486	900	1.122	24,7%

REGIÓN METROPOLITANA DE SANTIAGO	TOTAL 2014	TOTAL 2015	TOTAL 2016	TOTAL 2017	TOTAL 2018	VAR % ANUAL 2017/2018
LOGÍSTICA						
Promedio de oficiales policiales	2.965	3.065	3.307	3.479	3.543	1,9%
Promedio de oficiales policiales en labores operativas	2.683	2.768	3.236	3.099	2.897	-6,5%
Número de habitantes por detectives	2.438	2.386	2.238	2.152	2.008	-6,7%
Número de habitantes por detective en labores operativas	2.694	2.643	2.287	2.415	2.457	1,7%
Número de detectives por cada 100 mil habitantes	41,0	41,9	45,3	46,5	49,8	7,2%
Km2 por cada oficial policial	5,3	5,1	5,0	4,5	4,4	-1,8%
Presupuesto total por país/región en M\$	37.644.703	32.277.974	31.791.553	32.147.882	31.931.654	-0,7%
DEMANDA SISTEMA PROCESAL PENAL						
Medidas cautelares	38.555	56.114	83.820	79.297	57.847	-27,1%
Participación en juicios orales	891	2.820	3.694	4.800	3.913	-18,5%
Participación en juicios orales con sentencia condenatoria	405	510	711	870	933	7,2%
Porcentaje de resultados positivos en juicios orales	45,5%	18,1%	19,2%	18,1%	23,8%	5,7%
Instrucciones verbales (recibidas)	5.725	6.133	6.463	6.078	5.701	-6,2%
Órdenes de investigar escritas (recibidas)	61.596	53.935	64.149	47.493	54.421	14,6%
Órdenes de investigar escritas con resultado	36.580	32.366	43.378	36.194	44.145	22,0%
Porcentaje de cancelación de órdenes de investigar escritas	59,4%	60,0%	67,6%	76,2%	81,1%	4,9%
Órdenes de detención	52.304	60.943	60.561	58.388	56.535	-3,2%
Órdenes de detención escritas con resultado	31.698	38.906	39.246	32.087	39.800	24,0%
Porcentaje de cancelación de órdenes de detención escritas	60,6%	63,8%	64,8%	55,0%	70,4%	15,4%
Órdenes de arresto	19.617	20.745	23.728	23.318	23.870	2,4%
Órdenes de arresto escritas con resultado	8.963	9.556	11.371	9.920	9.755	-1,7%
Porcentaje de cancelación de órdenes de arresto escritas	45,7%	46,1%	47,9%	42,5%	40,9%	-1,7%
Órdenes de citación	12.661	12.197	12.692	11.032	8.747	-20,7%
Órdenes de citación escritas con resultado	10.060	10.409	10.830	9.578	7.650	-20,1%
Porcentaje de cancelación de citación escritas	79,5%	85,3%	85,3%	86,8%	87,5%	0,6%
Cantidad de peritajes informados a tribunales	13.694	14.263	15.249	17.662	16.149	-8,6%
Cantidad de concurrencias a sitios del suceso	18.371	20.306	18.275	21.135	19.364	-8,4%
Reconstitución de escena	94	213	210	249	197	-20,9%
DELITOS DENUNCIADOS ANTE LA PDI						
Total delitos denunciados	24.087	23.816	26.915	27.677	29.506	6,6%
DETENIDOS SEGÚN DELITO (PDI)						
Delitos Informáticos				17	20	17,6%
Delitos Medio Ambientales				89	100	12,4%
Delitos Sexuales	269	359	378	260	226	-13,1%
Homicidios	504	531	608	364	381	4,7%
Lesiones	2.749	2.522	1.986	1.370	975	-28,8%
Hurto	3.479	3.495	3.135	1.766	1.128	-36,1%
Robos	2.632	2.632	2.501	1.627	1.652	1,5%
Delitos económicos	2.063	1.972	1.898	1.284	1.425	11,0%
Drogas	2.379	2.508	2.535	2.288	2.546	11,3%
Violencia intrafamiliar	132	171	147	212	181	-14,6%
Otros	14.827	14.776	15.563	12.237	10.310	-15,7%
Total detenidos	29.034	28.966	28.751	21.514	18.944	-11,9%
Detenidos según oficial policial operativo	10,8	10,5	8,9	6,9	6,5	-5,8%
ANTINARCÓTICOS						
Procedimientos policiales por ley de drogas	1.939	2.303	2.161	2.030	2.044	0,7%
Incautación clorhidrato de cocaína (gramos)	1.230.330	303.776	652.980	1.041.151	728.510	-30,0%
Incautación cocaína base (gramos)	1.896.781	2.599.587	3.202.884	3.296.140	2.847.926	-13,6%
Incautación Cannabis procesada (gramos)	2.365.991	4.915.635	3.846.688	1.361.327	2.675.092	96,5%
Incautación Cannabis Planta (unidades)	1.887	3.040	1.244	1.735	1.863	7,4%
Incautación fármacos (unidades)	7.002	29.230	132.718	1.684	3.586	112,9%
EXTRANJERÍA						
Registro de personas entradas al país	3.252.367	3.557.919	4.106.308	4.911.164	4.962.995	1,1%
Registro de personas salidas del país	3.207.586	3.468.194	4.043.284	4.698.586	4.885.063	4,0%
Detenidos en controles fronterizos	3.971	4.074	6.842	7.234	5.910	-18,3%

REGIÓN DEL LIBERTADOR GENERAL BERNARDO O'HIGGINS	TOTAL 2014	TOTAL 2015	TOTAL 2016	TOTAL 2017	TOTAL 2018	VAR % ANUAL 2017/2018
LOGÍSTICA						
Promedio de oficiales policiales	221	226	236	229	227	-0,7%
Promedio de oficiales policiales en labores operativas	218	205	233	226	222	-1,7%
Número de habitantes por detectives	4.120	4.064	3.931	4.090	4.028	-1,5%
Número de habitantes por detective en labores operativas	4.175	4.478	3.982	4.143	4.121	-0,5%
Número de detectives por cada 100 mil habitantes	24	25	26	24	25	1,5%
Km2 por cada oficial policial	64,20	62,77	69,92	62,10	62,50	0,6%
Presupuesto total por país/región en M\$	235.201	154.953	145.046	205.988	215.244	4,5%
DEMANDA SISTEMA PROCESAL PENAL						
Medidas cautelares (1)	6103	6.880	6.988	6.444	6.225	-3,4%
Participación en juicios orales (1)	117	122	94	125	198	58,4%
Participación en juicios orales con sentencia condenatoria (1)	36	55	37	22	13	-40,9%
Porcentaje de resultados positivos en juicios orales (2)	30,8%	45,1%	39,4%	17,6%	6,6%	-11,0%
Instrucciones verbales (recibidas) (1)*	94	98	264	461	546	18,4%
Órdenes de investigar escritas (recibidas)	9.229	8.020	8.202	6.471	4.583	-29,2%
Órdenes de investigar escritas con resultado	4.252	4.408	5.177	4.309	3.483	-19,2%
Porcentaje de cancelación de órdenes de investigar escritas (2)	46,1%	55,0%	63,1%	66,6%	76,0%	9,4%
Órdenes de detención	3.601	4.724	4.795	5.704	6.305	10,5%
Órdenes de detención escritas con resultado	2.235	3.013	3.167	3.175	4.626	45,7%
Porcentaje de cancelación de órdenes de detención escritas (2)	62,1%	63,8%	66,0%	55,7%	73,4%	17,7%
Órdenes de arresto	4.532	4.618	4.266	3.963	3.515	-11,3%
Órdenes de arresto escritas con resultado	2.554	2.560	2.574	1.830	1.551	-15,2%
Porcentaje de cancelación de órdenes de arresto escritas (2)	56,4%	55,4%	60,3%	46,2%	44,1%	-2,1%
Órdenes de citación	511	304	121	58	63	8,6%
Órdenes de citación escritas con resultado	340	266	110	44	56	27,3%
Porcentaje de cancelación de citación escritas (2)	66,5%	87,5%	90,9%	75,9%	88,9%	13,0%
Cantidad de peritajes informados a tribunales (3)	1.155	1.016	957	1.123	965	-14,1%
Cantidad de concurrencias a sitios del suceso (3)	2.177	1.881	1.686	2.187	2.159	-1,3%
Reconstitución de escena (3)	4	10	10	9	9	0,0%
DELITOS DENUNCIADOS ANTE LA PDI						
Total delitos denunciados	3.702	3.410	3.787	3.689	3.867	4,8%
DETENIDOS SEGÚN DELITO (PDI)						
Delitos Medio Ambientales				22	12	-45,5%
Delitos sexuales	80	67	72	55	53	-3,6%
Homicidios	31	39	28	28	30	7,1%
Lesiones	244	205	228	134	93	-30,6%
Hurto	252	239	287	111	75	-32,4%
Robos	162	175	207	160	101	-36,9%
Delitos económicos	158	193	238	88	95	8,0%
Drogas	595	759	698	436	405	-7,1%
Violencia intrafamiliar	14	15	25	24	17	-29,2%
Otros	2.298	2.295	2.457	1.803	1.310	-27,3%
Total detenidos	3.834	3.987	4.240	2.861	2.191	-23,4%
Detenidos según oficial policial operativo	17,6	19,4	18,2	12,7	9,9	-22,1%
ANTINARCÓTICOS						
Procedimientos policiales por ley de drogas	460	589	644	367	331	-9,8%
Incautación clorhidrato de cocaína (gramos)	15.707	5.107	58.461	13.187	52.602	298,9%
Incautación cocaína base (gramos)	88.289	224.716	86.309	669.659	107.100	-84,0%
Incautación Cannabis procesada (gramos)	243.407	173.930	211.330	99.960	890.786	791,1%
Incautación Cannabis Planta (unidades)	40.503	62.859	52.611	29.589	13.365	-54,8%
Incautación fármacos (unidades)	54	-	130	213	95	-55,4%
EXTRANJERÍA						
Registro de personas entradas al país	-	-	88	162	216	33,3%
Registro de personas salidas del país	-	-	89	64	184	187,5%
Infraestructores en controles fronterizos (5)	142	71	223	429	432	0,7%

REGIÓN DEL MAULE	TOTAL 2014	TOTAL 2015	TOTAL 2016	TOTAL 2017	TOTAL 2018	VAR % ANUAL 2017/2018
LOGÍSTICA						
Promedio de oficiales policiales	347	357	360	350	340	-2,8%
Promedio de oficiales policiales en labores operativas	342	337	358	343	334	-2,8%
Número de habitantes por detectives	2.987	2.921	2.918	3.026	3.075	1,6%
Número de habitantes por detective en labores operativas	3.025	3.092	2.937	3.081	3.134	1,7%
Número de detectives por cada 100 mil habitantes	33,5	34,2	34,9	33,1	32,5	-1,6%
Km2 por cada oficial policial	87,2	84,7	84,8	86,5	89,0	2,9%
Presupuesto total por país/región en M\$	339.604	276.562	254.595	338.339	326.511	-3,5%
DEMANDA SISTEMA PROCESAL PENAL						
Medidas cautelares (1)	3.423	5.045	3.380	3.305	4.675	41,5%
Participación en juicios orales (1)	119	315	422	515	494	-4,1%
Participación en juicios orales con sentencia condenatoria (1)	107	146	170	188	184	-2,1%
Porcentaje de resultados positivos en juicios orales (2)	89,9%	46,3%	40,3%	36,5%	37,2%	0,7%
Instrucciones verbales (recibidas) (1)*	803	1.048	1.279	1.158	1.044	-9,8%
Órdenes de investigar escritas (recibidas)	7.825	8.893	10.299	9.911	10.856	9,5%
Órdenes de investigar escritas con resultado	5.823	6.508	7.738	7.522	8.688	15,5%
Porcentaje de cancelación de órdenes de investigar escritas (2)	74,4%	73,2%	75,1%	75,9%	80,0%	4,1%
Órdenes de detención	5.102	6.094	7.546	7.953	9.048	13,8%
Órdenes de detención escritas con resultado	3.406	4.189	5.533	4.769	6.710	40,7%
Porcentaje de cancelación de órdenes de detención escritas (2)	66,8%	68,7%	73,3%	60,0%	74,2%	14,2%
Órdenes de arresto	6.541	8.098	7.855	6.595	6.635	0,6%
Órdenes de arresto escritas con resultado	3.798	4.208	4.110	3.071	2.858	-6,9%
Porcentaje de cancelación de órdenes de arresto escritas (2)	58,1%	52,0%	52,3%	46,6%	43,1%	-3,5%
Órdenes de citación	1.696	1.327	1.464	1.625	1.238	-23,8%
Órdenes de citación escritas con resultado	1.427	1.161	1.260	1.448	1.240	-14,4%
Porcentaje de cancelación de citación escritas (2)	84,1%	87,5%	86,1%	89,1%	100,2%	11,1%
Cantidad de peritajes informados a tribunales (3)	1.295	1.162	1.244	1.108	1.177	6,2%
Cantidad de concurrencias a sitios del suceso (3)	3.750	4.089	4.050	3.731	3.643	-2,4%
Reconstitución de escena (3)	14	15	14	17	16	-5,9%
DELITOS DENUNCIADOS ANTE LA PDI						
Total delitos denunciados	6.002	6.280	6.527	7.662	7.639	-0,3%
DETENIDOS SEGÚN DELITO (PDI)						
Delitos Medio Ambientales				17	6	-64,7%
Delitos sexuales	58	64	54	59	36	-39,0%
Homicidios	45	57	52	29	37	27,6%
Lesiones	479	518	456	370	262	-29,2%
Hurto	404	441	415	335	172	-48,7%
Robos	350	288	277	192	206	7,3%
Delitos económicos	290	269	225	222	198	-10,8%
Drogas	776	864	799	603	589	-2,3%
Violencia intrafamiliar	11	27	29	20	21	5,0%
Otros	4.049	4.365	4.019	2.849	2.130	-25,2%
Total detenidos	6.462	6.893	6.326	4.696	3.657	-22,1%
Detenidos según oficial policial operativo	18,9	20,4	17,7	13,7	11,0	-19,8%
ANTINARCÓTICOS						
Procedimientos policiales por ley de drogas	1.033	1.218	1.324	1.066	1.042	-2,3%
Incautación clorhidrato de cocaína (gramos)	5.018	6.467	3.068	7.791	50.054	542,4%
Incautación cocaína base (gramos)	102.591	30.404	40.316	15.487	154.119	895,1%
Incautación Cannabis procesada (gramos)	99.140	82.245	124.517	170.094	148.004	-13,0%
Incautación Cannabis Planta (unidades)	48.215	84.833	78.969	34.938	22.697	-35,0%
Incautación fármacos (unidades)	2.186	3.413	1.479	2.971	3.318	11,7%
EXTRANJERÍA						
Registro de personas entradas al país	19.407	31.441	80.099	65.084	44.723	-31,3%
Registro de personas salidas del país	19.748	31.395	79.911	62.500	43.534	-30,3%
Infractores en controles fronterizos (5)	227	259	326	1.710	1.210	-29,2%

REGIÓN DE ÑUBLE	TOTAL 2018
LOGÍSTICA	
Promedio de oficiales policiales	163
Promedio de oficiales policiales en labores operativas	155
Número de habitantes por detectives	2.958
Número de habitantes por detective en labores operativas	3.096
Número de detectives por cada 100 mil habitantes	34
Km2 por cada oficial policial	74,9
Presupuesto total por país/región en M\$ (6)	N/A
DEMANDA SISTEMA PROCESAL PENAL	
Medidas cautelares (1)	795
Participación en juicios orales (1)	334
Participación en juicios orales con sentencia condenatoria (1)	153
Porcentaje de resultados positivos en juicios orales (2)	45,8%
Instrucciones verbales (recibidas) (1)*	240
Órdenes de investigar escritas (recibidas)	1.929
Órdenes de investigar escritas con resultado	1.821
Porcentaje de cancelación de órdenes de investigar escritas (2)	94,4%
Órdenes de detención	767
Órdenes de detención escritas con resultado	546
Porcentaje de cancelación de órdenes de detención escritas (2)	71,2%
Órdenes de arresto	1.562
Órdenes de arresto escritas con resultado	853
Porcentaje de cancelación de órdenes de arresto escritas (2)	54,6%
Órdenes de citación	485
Órdenes de citación escritas con resultado	389
Porcentaje de cancelación de citación escritas (2)	80,2%
Cantidad de peritajes informados a tribunales (3)	1.765
Cantidad de concurrencias a sitios del suceso (3)	2.384
Reconstrucción de escena (3)	1
DELITOS DENUNCIADOS ANTE LA PDI	
Total delitos denunciados	3.099
DETENIDOS SEGÚN DELITO (PDI)	
Delitos Informáticos	0
Delitos Medio Ambientales	1
Delitos sexuales	16
Homicidios	6
Lesiones	79
Hurto	94
Robos	136
Delitos económicos	114
Drogas	149
Violencia intrafamiliar	12
Otros	1.816
Total detenidos	2.423
Detenidos según oficial policial operativo	15,6

REGIÓN DEL BÍO BÍO	TOTAL 2014	TOTAL 2015	TOTAL 2016	TOTAL 2017	TOTAL 2018	VAR % ANUAL 2017/2018
LOGÍSTICA						
Promedio de oficiales policiales	610	659	691	686	637	-7,2%
Promedio de oficiales policiales en labores operativas	601	626	687	676	623	-7,8%
Número de habitantes por detectives	3.443	3.209	3.081	3.120	2.946	-5,6%
Número de habitantes por detective en labores operativas	3.497	3.377	3.098	3.168	3.013	-4,9%
Número de detectives por cada 100 mil habitantes	29,0	31,2	33,0	32,0	33,9	5,9%
Km2 por cada oficial policial	60,9	56,4	54,0	54,1	50,9	-6,0%
Presupuesto total por país/región en M\$	1.011.858	442.620	567.557	602.682	485.380	-19,5%
DEMANDA SISTEMA PROCESAL PENAL						
Medidas cautelares (1)	7.074	6.761	7.118	5.104	5.262	3,1%
Participación en juicios orales (1)	468	713	817	651	637	-2,2%
Participación en juicios orales con sentencia condenatoria (1)	247	305	282	142	110	-22,5%
Porcentaje de resultados positivos en juicios orales (2)	52,8%	42,8%	34,5%	21,8%	17,3%	-4,5%
Instrucciones verbales (recibidas) (1)*	1.298	996	1.574	998	873	-12,5%
Órdenes de investigar escritas (recibidas)	18.434	16.306	17.529	17.111	13.787	-19,4%
Órdenes de investigar escritas con resultado	11.835	12.019	12.660	12.984	12.015	-7,5%
Porcentaje de cancelación de órdenes de investigar escritas (2)	64,2%	73,7%	72,2%	75,9%	87,1%	11,3%
Órdenes de detención	11.068	12.942	14.392	15.742	15.227	-3,3%
Órdenes de detención escritas con resultado	7.424	9.194	10.516	9.601	12.242	27,5%
Porcentaje de cancelación de órdenes de detención escritas (2)	67,1%	71,0%	73,1%	61,0%	80,4%	19,4%
Órdenes de arresto	11.227	12.057	13.209	12.593	10.547	-16,2%
Órdenes de arresto escritas con resultado	6.722	7.062	8.065	6.905	5.356	-22,4%
Porcentaje de cancelación de órdenes de arresto escritas (2)	59,9%	58,6%	61,1%	54,8%	50,8%	-4,0%
Órdenes de citación	3.145	2.880	2.775	2.637	1.948	-26,1%
Órdenes de citación escritas con resultado	2.507	2.404	2.348	2.243	1.681	-25,1%
Porcentaje de cancelación de citación escritas (2)	79,7%	83,5%	84,6%	85,1%	86,3%	1,2%
Cantidad de peritajes informados a tribunales (3)	4.290	4.742	5.219	3.530	4.108	16,4%
Cantidad de concurrencias a sitios del suceso (3)	8.127	7.193	6.524	4.270	5.143	20,4%
Reconstitución de escena (3)	20	44	48	23	14	-39,1%
DELITOS DENUNCIADOS ANTE LA PDI						
Total delitos denunciados	10.053	8.829	8.572	9.334	10.068	7,9%
DETENIDOS SEGÚN DELITO (PDI)						
Delitos Medio Ambientales				18	5	-72,2%
Delitos sexuales	81	97	70	88	62	-29,5%
Homicidios	102	55	71	64	74	15,6%
Lesiones	660	600	565	420	220	-47,6%
Hurto	830	794	789	592	364	-38,5%
Robos	457	520	571	501	360	-28,1%
Delitos económicos	299	259	210	373	278	-25,5%
Drogas	764	883	920	901	771	-14,4%
Violencia intrafamiliar	8	10	28	39	24	-38,5%
Otros	6.463	6.548	6.843	5.928	4.186	-29,4%
Total detenidos	9.664	9.766	10.067	8.924	6.344	-28,9%
Detenidos según oficial policial operativo	16,1	15,6	14,7	13,2	10,2	-22,9%
ANTINARCÓTICOS						
Procedimientos policiales por ley de drogas	757	1.049	1.103	895	884	-1,2%
Incautación clorhidrato de cocaína (gramos)	33.457	26.337	6.715	9.798	5.554	-43,3%
Incautación cocaína base (gramos)	317.754	330.763	143.516	101.970	212.070	108,0%
Incautación Cannabis procesada (gramos)	49.798	801.942	429.366	391.008	76.880	-80,3%
Incautación Cannabis Planta (unidades)	1.886	2.122	10.003	2.337	1.319	-43,6%
Incautación fármacos (unidades)	120	336	228	495	320	-35,4%
EXTRANJERÍA						
Registro de personas entradas al país	7.338	9.404	13.892	12.242	11.240	-8,2%
Registro de personas salidas del país	11.719	16.274	17.989	17.582	14.821	-15,7%
Infraestructores en controles fronterizos (5)	460	468	549	1.156	1.042	-9,9%

REGIÓN DE LA ARAUCANÍA	TOTAL 2014	TOTAL 2015	TOTAL 2016	TOTAL 2017	TOTAL 2018	VAR % ANUAL 2017/2018
LOGÍSTICA						
Promedio de oficiales policiales	348	365	408	410	419	2,3%
Promedio de oficiales policiales en labores operativas	342	344	406	403	412	2,1%
Número de habitantes por detectives	2.830	2.711	2.445	2.445	2.284	-6,6%
Número de habitantes por detective en labores operativas	2.879	2.879	2.457	2.486	2.326	-6,4%
Número de detectives por cada 100 mil habitantes	35,3	36,9	41,3	40,9	43,8	7,1%
Km2 por cada oficial policial	91	87	79	78	76	-2,2%
Presupuesto total por país/región en M\$	687.985	267.666	307.327	399.012	439.183	10,1%
DEMANDA SISTEMA PROCESAL PENAL						
Medidas cautelares (1)	3.236	3.505	3.592	3.294	3.140	-4,7%
Participación en juicios orales (1)	137	209	218	310	306	-1,3%
Participación en juicios orales con sentencia condenatoria (1)	64	45	63	48	51	6,3%
Porcentaje de resultados positivos en juicios orales (2)	46,7%	21,5%	28,9%	15,5%	16,7%	1,2%
Instrucciones verbales (recibidas) (1)*	603	689	569	369	400	8,4%
Órdenes de investigar escritas (recibidas)	8.644	6.566	8.161	8.465	9.445	11,6%
Órdenes de investigar escritas con resultado	6.558	5.256	6.317	6.766	7.622	12,7%
Porcentaje de cancelación de órdenes de investigar escritas (2)	75,9%	80,0%	77,4%	79,9%	80,7%	0,8%
Órdenes de detención	5.582	5.540	6.414	7.829	7.659	-2,2%
Órdenes de detención escritas con resultado	3.691	3.685	4.416	4.003	5.498	37,3%
Porcentaje de cancelación de órdenes de detención escritas (2)	66,1%	66,5%	68,8%	51,1%	71,8%	20,7%
Órdenes de arresto	4.239	3.805	4.191	4.774	4.447	-6,8%
Órdenes de arresto escritas con resultado	2.787	2.517	2.645	2.700	2.420	-10,4%
Porcentaje de cancelación de órdenes de arresto escritas (2)	65,7%	66,1%	63,1%	56,6%	54,4%	-2,1%
Órdenes de citación	1.186	1.405	1.065	1.016	1.096	7,9%
Órdenes de citación escritas con resultado	1.020	1.268	952	877	973	10,9%
Porcentaje de cancelación de citación escritas (2)	86,0%	90,2%	89,4%	86,3%	88,8%	2,5%
Cantidad de peritajes informados a tribunales (3)	2.112	2.497	2.200	2.561	2.727	6,5%
Cantidad de concurrencias a sitios del suceso (3)	4.086	3.270	3.104	3.154	3.526	11,8%
Reconstitución de escena (3)	38	41	41	72	41	-43,1%
DELITOS DENUNCIADOS ANTE LA PDI						
Total delitos denunciados	4.121	3.058	3.209	3.603	4.081	13,3%
DETENIDOS SEGÚN DELITO (PDI)						
Delitos Informáticos				1		-100,0%
Delitos Medio Ambientales				5	4	-20,0%
Delitos sexuales	97	82	76	57	61	7,0%
Homicidios	31	28	34	18	41	127,8%
Lesiones	396	439	330	218	138	-36,7%
Hurto	973	835	581	246	141	-42,7%
Robos	352	317	276	144	140	-2,8%
Delitos económicos	262	259	239	154	130	-15,6%
Drogas	348	550	409	361	337	-6,6%
Violencia intrafamiliar	17	21	10	12	20	66,7%
Otros	3.271	3.014	2.980	2.777	2.188	-21,2%
Total detenidos	5.747	5.545	4.935	3.993	3.200	-19,9%
Detenidos según oficial policial operativo	16,8	16,1	12,2	9,9	7,8	-21,5%
ANTINARCÓTICOS						
Procedimientos policiales por ley de drogas	401	624	525	439	420	-4,3%
Incautación clorhidrato de cocaína (gramos)	3.069	5.280	8.508	5.588	4.074	-27,1%
Incautación cocaína base (gramos)	5.013	3.670	1.456	3.655	125.428	3331,8%
Incautación Cannabis procesada (gramos)	773.909	306.063	33.015	57.436	37.720	-34,3%
Incautación Cannabis Planta (unidades)	214	1.055	891	725	597	-17,7%
Incautación fármacos (unidades)	72	23.732	431	537	212	-60,5%
EXTRANJERÍA						
Registro de personas entradas al país	349.136	449.884	615.001	592.276	531.830	-10,2%
Registro de personas salidas del país	349.571	449.178	608.814	511.133	542.663	6,2%
Infraestructores en controles fronterizos (5)	92	74	123	146	309	111,6%

REGIÓN DE LOS RÍOS	TOTAL 2014	TOTAL 2015	TOTAL 2016	TOTAL 2017	TOTAL 2018	VAR % ANUAL 2017/2018
LOGÍSTICA						
Promedio de oficiales policiales	166	168	166	159	161	1,5%
Promedio de oficiales policiales en labores operativas	164	155	151	155	156	1,0%
Número de habitantes por detectives	2.413	2.408	2.451	2.587	2.392	-7,5%
Número de habitantes por detective en labores operativas	2.444	2.616	2.698	2.651	2.464	-7,0%
Número de detectives por cada 100 mil habitantes	41	42	41	39	42	8,1%
Km2 por cada oficial policial	111,6	110,6	111,5	117,2	115,5	-1,5%
Presupuesto total por país/región en M\$ (6)	214.332	149.634	141.293	137.327	175.693	27,9%
DEMANDA SISTEMA PROCESAL PENAL						
Medidas cautelares (1)	1.650	1.333	1.179	1.276	1.170	-8,3%
Participación en juicios orales (1)	79	79	156	156	239	53,2%
Participación en juicios orales con sentencia condenatoria (1)	61	63	85	67	60	-10,4%
Porcentaje de resultados positivos en juicios orales (2)	77,2%	79,7%	54,5%	42,9%	25,1%	-17,8%
Instrucciones verbales (recibidas) (1)*	296	583	732	305	235	-23,0%
Órdenes de investigar escritas (recibidas)	4.453	4.521	4.970	4.359	4.615	5,9%
Órdenes de investigar escritas con resultado	2.741	2.967	3.229	3.132	4.031	28,7%
Porcentaje de cancelación de órdenes de investigar escritas (2)	61,6%	65,6%	65,0%	71,9%	87,3%	15,5%
Órdenes de detención	2.068	2.919	2.690	2.791	2.879	3,2%
Órdenes de detención escritas con resultado	1.342	1.935	1.786	1.734	2.417	39,4%
Porcentaje de cancelación de órdenes de detención escritas (2)	64,9%	66,3%	66,4%	62,1%	84,0%	21,8%
Órdenes de arresto	1.187	1.516	1.502	1.991	1.767	-11,3%
Órdenes de arresto escritas con resultado	879	972	963	1.086	1.051	-3,2%
Porcentaje de cancelación de órdenes de arresto escritas (2)	74,1%	64,1%	64,1%	54,5%	59,5%	4,9%
Órdenes de citación	363	471	535	425	504	18,6%
Órdenes de citación escritas con resultado	327	434	487	380	476	25,3%
Porcentaje de cancelación de citación escritas (2)	90,1%	92,1%	91,0%	89,4%	94,4%	5,0%
Cantidad de peritajes informados a tribunales (3)	669	701	857	659	597	-9,4%
Cantidad de concurrencias a sitios del suceso (3)	1.643	1.525	1.510	1.307	1.540	17,8%
Reconstitución de escena (3)	16	17	23	42	30	-28,6%
DELITOS DENUNCIADOS ANTE LA PDI						
Total delitos denunciados	2.469	2.097	2.049	2.291	2.679	16,9%
DETENIDOS SEGÚN DELITO (PDI)						
Delitos Informáticos					1	#iDIV/O!
Delitos Medio Ambientales				54	23	-57,4%
Delitos sexuales	36	46	40	32	17	-46,9%
Homicidios	28	11	14	16	23	43,8%
Lesiones	194	222	198	94	70	-25,5%
Hurto	381	347	341	231	125	-45,9%
Robos	146	135	114	75	72	-4,0%
Delitos económicos	104	115	119	68	70	2,9%
Drogas	253	261	244	212	193	-9,0%
Violencia intrafamiliar	7	7	7	17	12	-29,4%
Otros	1.391	1.421	1.316	1.169	1.140	-2,5%
Total detenidos	2.540	2.565	2.393	1.968	1.746	-11,3%
Detenidos según oficial policial operativo	15,5	16,6	15,8	12,7	11,2	-12,1%
ANTINARCÓTICOS						
Procedimientos policiales por ley de drogas	244	410	332	308	242	-21,4%
Incautación clorhidrato de cocaína (gramos)	1.007	1.341	1.253	1.919	4.058	111,5%
Incautación cocaína base (gramos)	9.715	10.793	9.755	11.259	10.294	-8,6%
Incautación Cannabis procesada (gramos)	23.367	15.029	33.991	15.163	9.871	-34,9%
Incautación Cannabis Planta (unidades)	124	213	332	66	230	248,5%
Incautación fármacos (unidades)	817	145	109	415	115	-72,3%
EXTRANJERÍA						
Registro de personas entradas al país	15.748	20.793	22.683	23.448	32.373	38,1%
Registro de personas salidas del país	20.319	26.224	28.041	25.704	39.797	54,8%
Infractores en controles fronterizos (5)	147	106	125	273	506	85,3%

REGIÓN DE LOS LAGOS	TOTAL 2014	TOTAL 2015	TOTAL 2016	TOTAL 2017	TOTAL 2018	VAR % ANUAL 2017/2018
LOGÍSTICA						
Promedio de oficiales policiales	269	283	279	278	281	1,0%
Promedio de oficiales policiales en labores operativas	264	263	272	274	275	0,6%
Número de habitantes por detectives	3.109	2.973	3.037	3.073	2.955	-3,8%
Número de habitantes por detective en labores operativas	3.164	3.202	3.116	3.118	3.009	-3,5%
Número de detectives por cada 100 mil habitantes	32	34	33	33	34	4,0%
Km2 por cada oficial policial	184,4	175,0	174,7	178,2	176,6	-0,9%
Presupuesto total por país/región en M\$	384.564	339.352	318.207	292.181	424.920	45,4%
DEMANDA SISTEMA PROCESAL PENAL						
Medidas cautelares (1)	4.744	4.825	5.113	5.712	5.828	2,0%
Participación en juicios orales (1)	143	257	294	255	318	24,7%
Participación en juicios orales con sentencia condenatoria (1)	103	109	144	109	91	-16,5%
Porcentaje de resultados positivos en juicios orales (2)	72,0%	42,4%	49,0%	42,7%	28,6%	-14,1%
Instrucciones verbales (recibidas) (1)*	659	743	585	460	556	20,9%
Órdenes de investigar escritas (recibidas)	6.582	6.624	6.562	5.927	6.010	1,4%
Órdenes de investigar escritas con resultado	5.006	4.948	4.571	4.214	5.064	20,2%
Porcentaje de cancelación de órdenes de investigar escritas (2)	76,1%	74,7%	69,7%	71,1%	84,3%	13,2%
Órdenes de detención	4.672	4.482	4.805	6.063	6.330	4,4%
Órdenes de detención escritas con resultado	3.406	3.122	3.162	3.291	4.377	33,0%
Porcentaje de cancelación de órdenes de detención escritas (2)	72,9%	69,7%	65,8%	54,3%	69,1%	14,9%
Órdenes de arresto	4.409	3.881	4.218	4.762	4.614	-3,1%
Órdenes de arresto escritas con resultado	2.797	2.653	2.572	2.191	1.776	-18,9%
Porcentaje de cancelación de órdenes de arresto escritas (2)	63,44%	68,36%	60,98%	46,01%	38,5%	-7,5%
Órdenes de citación	2.391	2.376	2.052	1.515	1.466	-3,2%
Órdenes de citación escritas con resultado	1.261	1.225	1.141	887	985	11,0%
Porcentaje de cancelación de citación escritas (2)	52,7%	51,6%	55,6%	58,5%	67,2%	8,6%
Cantidad de peritajes informados a tribunales (3)	1.614	1.697	1.596	1.422	1.460	2,7%
Cantidad de concurrencias a sitios del suceso (3)	2.854	2.687	2.675	2.482	2.451	-1,2%
Reconstrucción de escena (3)	52	54	47	55	47	-14,5%
DELITOS DENUNCIADOS ANTE LA PDI						
Total delitos denunciados	4.186	4.024	3.694	3.790	4.178	10,2%
DETENIDOS SEGÚN DELITO (PDI)						
Delitos Medio Ambientales				13	9	-30,8%
Delitos sexuales	71	74	85	71	57	-19,7%
Homicidios	48	44	33	27	18	-33,3%
Lesiones	452	424	358	245	179	-26,9%
Hurto	442	407	357	236	139	-41,1%
Robos	277	313	253	176	151	-14,2%
Delitos económicos	242	236	266	155	129	-16,8%
Drogas	186	180	222	211	213	0,9%
Violencia intrafamiliar	27	32	22	27	32	18,5%
Otros	3.115	3.269	2.913	2.142	1.448	-32,4%
Total detenidos	4.860	4.979	4.509	3.303	2.375	-28,1%
Detenidos según oficial policial operativo	18,4	18,9	16,6	12,1	8,6	-28,5%
ANTINARCÓTICOS						
Procedimientos policiales por ley de drogas	388	347	392	307	251	-18,2%
Incautación clorhidrato de cocaína (gramos)	9.720	4.868	9.458	9.831	22.596	129,9%
Incautación cocaína base (gramos)	2.014	4.627	12.026	4.165	7.716	85,3%
Incautación Cannabis procesada (gramos)	23.479	20.074	18.040	56.991	52.154	-8,5%
Incautación Cannabis Planta (unidades)	830	449	480	178	150	-15,7%
Incautación fármacos (unidades)	208	338	1.944	708	1.246	76,0%
EXTRANJERÍA						
Registro de personas entradas al país	541.675	663.834	808.900	773.716	883.960	14,2%
Registro de personas salidas del país	547.405	656.288	808.123	777.188	877.349	12,9%
Infractores en controles fronterizos (5)	216	189	173	260	542	108,5%

REGIÓN DE AYSÉN DEL GENERAL CARLOS IBÁÑEZ DEL CAMPO	TOTAL 2014	TOTAL 2015	TOTAL 2016	TOTAL 2017	TOTAL 2018	VAR % ANUAL 2017/2018
LOGÍSTICA						
Promedio de oficiales policiales	83	99	105	108	112	2,8%
Promedio de oficiales policiales en labores operativas	81	86	105	105	107	1,0%
Número de habitantes por detectives	1.301	1.097	1.039	1.018	925	-9,1%
Número de habitantes por detective en labores operativas	1.328	1.255	1.039	1.047	969	-7,5%
Número de detectives por cada 100 mil habitantes	77	91	97	98	108	10,0%
Km2 por cada oficial policial	1.302,6	1.088,5	1.030,9	991,9	963,7	-2,8%
Presupuesto total por país/región en M\$	312.200	178.985	220.924	202.841	212.822	4,9%
DEMANDA SISTEMA PROCESAL PENAL						
Medidas cautelares (1)	725	859	862	816	804	-1,5%
Participación en juicios orales (1)	24	46	105	91	91	0,0%
Participación en juicios orales con sentencia condenatoria (1)	11	4	9	12	9	-25,0%
Porcentaje de resultados positivos en juicios orales (2)	45,8%	8,7%	8,6%	13,2%	9,9%	-3,3%
Instrucciones verbales (recibidas) (1)*	142	201	131	127	152	19,7%
Órdenes de investigar escritas (recibidas)	1.676	1.534	1.534	1.178	1.246	5,8%
Órdenes de investigar escritas con resultado	1.260	1.235	1.193	905	1.056	16,7%
Porcentaje de cancelación de órdenes de investigar escritas (2)	75,2%	80,5%	77,8%	76,8%	84,8%	7,9%
Órdenes de detención	837	966	1.225	1.159	1.087	-6,2%
Órdenes de detención escritas con resultado	597	709	939	753	887	17,8%
Porcentaje de cancelación de órdenes de detención escritas (2)	71,3%	73,4%	76,7%	65,0%	81,6%	16,6%
Órdenes de arresto	553	605	745	664	692	4,2%
Órdenes de arresto escritas con resultado	397	433	531	464	492	6,0%
Porcentaje de cancelación de órdenes de arresto escritas (2)	71,8%	71,6%	71,3%	69,9%	71,1%	1,2%
Órdenes de citación	77	260	82	81	127	56,8%
Órdenes de citación escritas con resultado	66	229	73	76	113	48,7%
Porcentaje de cancelación de citación escritas (2)	85,7%	88,1%	89,0%	93,8%	89,0%	-4,9%
Cantidad de peritajes informados a tribunales (3)	898	815	733	828	768	-7,2%
Cantidad de concurrencias a sitios del suceso (3)	1.614	1.591	1.073	1.006	990	-1,6%
Reconstitución de escena (3)	13	11	3	3	2	-33,3%
DELITOS DENUNCIADOS ANTE LA PDI						
Total delitos denunciados	863	923	969	1.105	1.239	12,1%
DETENIDOS SEGÚN DELITO (PDI)						
Delitos Medio Ambientales				6	6	0,0%
Delitos sexuales	12	12	17	14	13	-7,1%
Homicidios	8	5	9	7	12	71,4%
Lesiones	84	96	91	69	46	-33,3%
Hurto	65	58	64	64	43	-32,8%
Robos	46	62	63	63	58	-7,9%
Delitos económicos	38	41	45	29	30	3,4%
Drogas	27	42	58	63	55	-12,7%
Violencia intrafamiliar	4	8	6	6	4	-33,3%
Otros	502	568	641	610	502	-17,7%
Total detenidos	786	892	994	931	769	-17,4%
Detenidos según oficial policial operativo	9,7	10,3	9,4	8,8	7,2	-18,2%
ANTINARCÓTICOS						
Procedimientos policiales por ley de drogas	58	135	155	162	184	13,6%
Incautación clorhidrato de cocaína (gramos)	1	145	5.336	1.275	1.195	-6,3%
Incautación cocaína base (gramos)	0	0	0	36	0	-100,0%
Incautación Cannabis procesada (gramos)	1.503	2.236	3.439	2.621	1.847	-29,5%
Incautación Cannabis Planta (unidades)	0	55	28	38	12	-68,4%
Incautación fármacos (unidades)	0	-	60	587	40	-93,2%
EXTRANJERÍA						
Registro de personas entradas al país	158.944	191.948	251.605	234.176	244.079	4,2%
Registro de personas salidas del país	163.113	197.201	252.356	238.413	248.722	4,3%
Infraestructores en controles fronterizos (5)	34	22	59	142	237	66,9%

REGIÓN DE MAGALLANES Y DE LA ANTÁRTICA CHILENA	TOTAL 2014	TOTAL 2015	TOTAL 2016	TOTAL 2017	TOTAL 2018	VAR % ANUAL 2017/2018
LOGÍSTICA						
Promedio de oficiales policiales	101	121	117	112	116	3,9%
Promedio de oficiales policiales en labores operativas	100	113	116	109	111	1,5%
Número de habitantes por detectives	1.615	1.356	1.418	1.491	1.437	-3,7%
Número de habitantes por detective en labores operativas	1.643	1.461	1.428	1.521	1.499	-1,4%
Número de detectives por cada 100 mil habitantes	62	74	71	67	70	3,8%
Km2 por cada oficial policial	13.629,8	11.384,7	12.020,0	12.388,0	11.924,9	-3,7%
Presupuesto total por país/región en M\$	345.197	229.328	229.937	199.283	209.723	5,2%
DEMANDA SISTEMA PROCESAL PENAL						
Medidas cautelares (1)	711	692	695	690	681	-1,3%
Participación en juicios orales (1)	17	108	131	144	144	0,0%
Participación en juicios orales con sentencia condenatoria (1)	9	7	40	32	29	-9,4%
Porcentaje de resultados positivos en juicios orales (2)	52,9%	6,5%	30,5%	22,2%	20,1%	-2,1%
Instrucciones verbales (recibidas) (1)*	137	293	282	231	144	-37,7%
Órdenes de investigar escritas (recibidas)	1.636	1.195	1.975	1.355	860	-36,5%
Órdenes de investigar escritas con resultado	1.218	859	1.332	1.087	749	-31,1%
Porcentaje de cancelación de órdenes de investigar escritas (2)	74,4%	71,9%	67,4%	80,2%	87,1%	6,9%
Órdenes de detención	1.166	1.714	1.485	1.351	1.361	0,7%
Órdenes de detención escritas con resultado	735	1.024	966	758	935	23,4%
Porcentaje de cancelación de órdenes de detención escritas (2)	63,0%	59,7%	65,1%	56,1%	68,7%	12,6%
Órdenes de arresto	623	462	433	458	461	0,7%
Órdenes de arresto escritas con resultado	493	326	267	265	288	8,7%
Porcentaje de cancelación de órdenes de arresto escritas (2)	79,1%	70,6%	61,7%	57,9%	62,5%	4,6%
Órdenes de citación	3.626	2.335	1.654	1.488	1.156	-22,3%
Órdenes de citación escritas con resultado	2.949	1.897	1.424	1.243	1.097	-11,7%
Porcentaje de cancelación de citación escritas (2)	81,3%	81,2%	86,1%	83,5%	94,9%	11,4%
Cantidad de peritajes informados a tribunales (3)	710	858	1.022	925	855	-7,6%
Cantidad de concurrencias a sitios del suceso (3)	1.179	1.298	1.512	1.372	1.272	-7,3%
Reconstitución de escena (3)	13	2	11	6	19	216,7%
DELITOS DENUNCIADOS ANTE LA PDI						
Total delitos denunciados	1.500	1.692	1.593	1.722	1.898	10,2%
DETENIDOS SEGÚN DELITO (PDI)						
Delitos Medio Ambientales				8	9	12,5%
Delitos sexuales	19	23	31	35	28	-20,0%
Homicidios	10	8	2	6	9	50,0%
Lesiones	116	101	79	53	62	17,0%
Hurto	109	100	115	89	46	-48,3%
Robos	22	41	30	28	40	42,9%
Delitos económicos	53	64	38	22	30	36,4%
Drogas	96	88	64	79	70	-11,4%
Violencia intrafamiliar	2	5	10	6	6	0,0%
Otros	589	581	459	354	359	1,4%
Total detenidos	1.016	1.011	828	680	659	-3,1%
Detenidos según oficial policial operativo	10,2	9,0	7,1	6,2	5,9	-4,5%
ANTINARCÓTICOS						
Procedimientos policiales por ley de drogas	66	104	141	137	130	-5,1%
Incautación clorhidrato de cocaína (gramos)	70	10	2.339	876	4.505	414,0%
Incautación cocaína base (gramos)	0	0	8	0	0	-
Incautación Cannabis procesada (gramos)	36.857	1.197	3.085	6.811	7.485	9,9%
Incautación Cannabis Planta (unidades)	19	14	18	44	104	136,4%
Incautación fármacos (unidades)	7	236	0	0	82	-
EXTRANJERÍA						
Registro de personas entradas al país	1.066.666	1.150.204	1.170.494	1.129.504	1.066.438	-5,6%
Registro de personas salidas del país	1.055.501	1.092.884	977.247	827.129	689.836	-16,6%
Infractores en controles fronterizos (5)	131	139	126	123	211	71,5%

ANEXO ESTADÍSTICO NACIONAL Y REGIONAL

Notas aclaratorias de la estadísticas:

- (1) En el año 2005 se consideran sólo las Regiones I a la XV.
En el año 2006 se incluye la Región Metropolitana.
- (1)* Fuente: Sistema Control de gestión datos año 2008 y 2009, para el año 2010 en la Región Metropolitana incluye la labor de las Unidades especializadas de las Jefaturas Nacionales.
- (2) Porcentaje de variación sobre los porcentajes de eficacia.
- (3) En el año 2005 no se considera la VI Región.
A partir del año 2006 se incluye la VI Región.
En el año 2007 no se considera la XIV Región de Valdivia.
- (4) Considera todo el País (15 regiones). Para el total de casos ingresados no existen datos desagregados para los años 2005 y 2006 respecto a la nueva división político- administrativa.
- (5) La Región Metropolitana registra información de controles fronterizos a partir del año 2005.
- (6) Durante el año 2007 las Regiones XIV y XV no se consideraron como unidades operativas financieras autónomas en el SIGFE.
 - En Octubre del año 2007, se crea Jefaturas Nacionales de Ubicación de Personas y contra el Crimen Organizado y reestructura la Orgánica Institucional, según Orden General Nº 2168 de la Insgral.
 - Por Orden General Nº 2356 del 21.DIC.2012, elimina como dependencia Institucional la Jefatura Nacional Contra el Crimen Organizado y cambia la denominación a las Jefaturas Antinarcóticos y de Delitos contra la Propiedad; quedando de la siguiente forma: "**Jefatura Nacional de Delitos Contra la Propiedad y Asuntos Especiales**" y **Jefatura Nacional Antinarcóticos y Contra el Crimen Organizado**". Modifica Orden General Nº 2168 del 2007 de la Insgral.
- (7) Año 2018 creación nueva Región del Ñuble solo se incorporan datos de ese año.
Fuente: Departamento de Estadísticas Policiales y Análisis SIG y Jefaturas Nacionales.

PDI

POLICÍA DE INVESTIGACIONES
DE CHILE

CUENTA PÚBLICA 2019

General Mackenna 1314,
Santiago, Chile
Mesa Central:
56 - 2 - 27080000
www.pdichile.cl