



PDI

POLICÍA DE INVESTIGACIONES
DE CHILE

87
años

CUENTA PÚBLICA 2020
Enero a Diciembre 2019



Mensaje
Director General

La resiliencia es una característica del personal que integra esta Policía Civil. La llevamos en nuestro ADN. Ningún obstáculo, por muy grande que sea, es motivo suficiente para que un PDI no entregue lo mejor de sí, pensando siempre en el beneficio del país. En estos últimos meses, los acontecimientos, desafiaron nuestras capacidades de adaptación a situaciones de crisis. Una vez más el destino nos obligaba a estar a la altura de las circunstancias.

Los acontecimientos ocurridos a partir del 18 de octubre del año pasado pusieron de manifiesto las legítimas demandas sociales de nuestros compatriotas. Sin embargo, también dieron origen a actos de extrema violencia, destrucción de la propiedad pública y privada, saqueos y caos. Mientras lográbamos entender desde una óptica criminológica la explosión delictual, el mundo se vio enfrentado a una amenaza global sin precedentes en el último siglo: el Covid-19.

Agradezco el esfuerzo sobre humano que han realizado los integrantes de mi querida PDI. Nos hemos desdoblado para satisfacer las demandas ciudadanas en materia de investigación criminal, control migratorio, seguridad pública y sanitaria. Ese trabajo anónimo y silente nos permite hoy ser valorados por los chilenos y chilenas, como una de las instituciones más confiables. El esfuerzo honesto siempre es recompensado.

La cohesión social representa, tal vez, la principal herramienta que posee un país para levantarse y mirar el futuro nuevamente con esperanza. Solo unidos podremos enfrentar cualquier adversidad y salir adelante. Esta PDI es de todos los chilenos.

En estos tiempos de incertidumbre y angustia tenemos un compromiso con Chile y un PDI siempre ha honrado lo que alguna vez prometió. Ese es el carácter y temple que nos hace ser la Policía Civil e Investigativa que somos.

Héctor Espinosa Valenzuela
Director General
Policía de Investigaciones de Chile

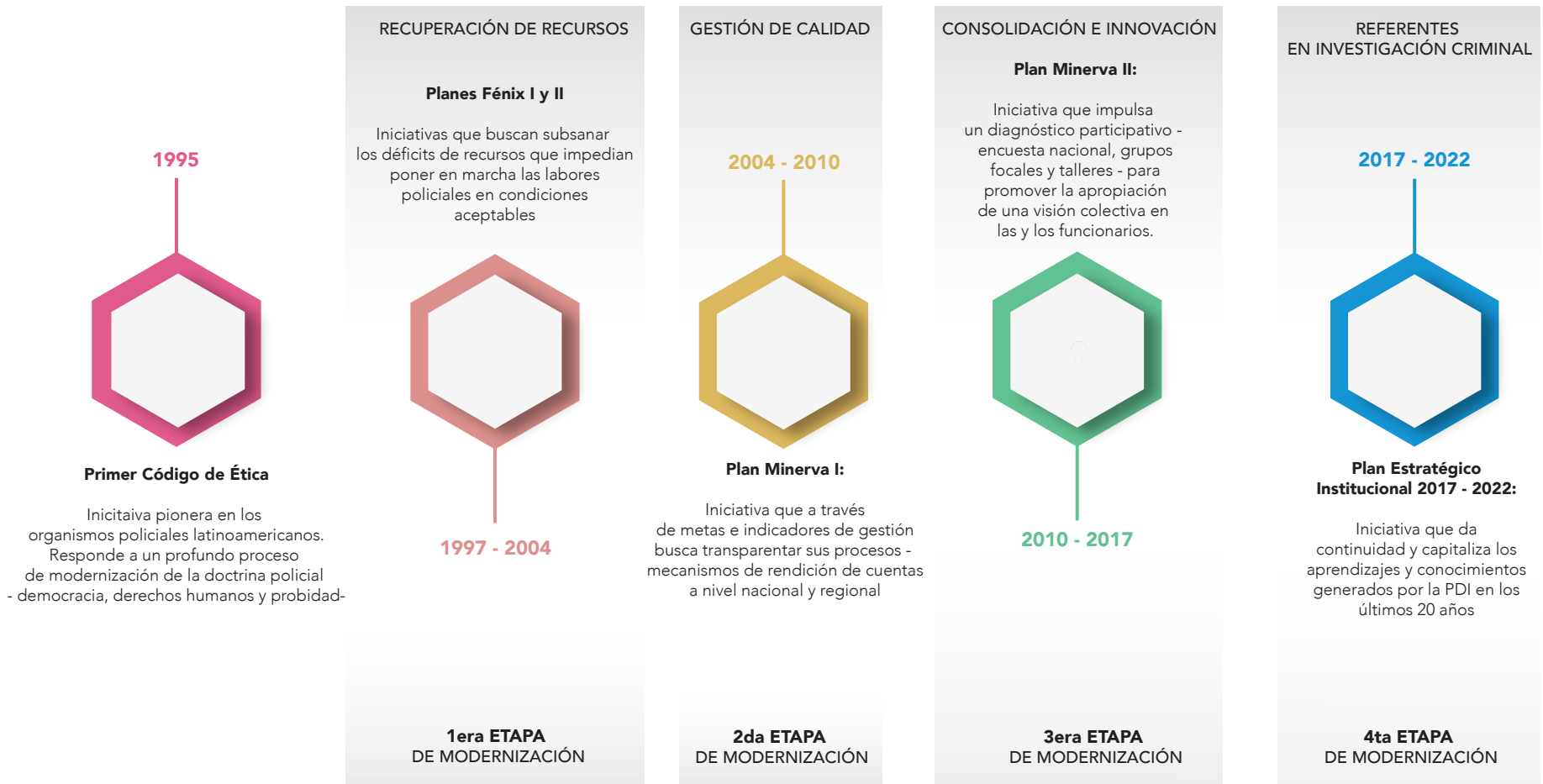


**HITOS PRINCIPALES
Y PROCESO
DE MODERNIZACIÓN.**





PLANES ESTRATÉGICOS Y DE MODERNIZACIÓN POLICIAL ENTRE 1997 Y 2022





PRINCIPALES HITOS ENTRE 1998 Y 2018: VEINTE AÑOS DE AVANCES EN LA MODERNIZACIÓN INSTITUCIONAL

1999
Inauguración de la Escuela de Investigaciones Policiales (ESCIPOI)

2003
Consultoría de la Escuela de Ingeniería Industrial de la Universidad de Chile: Primer diagnóstico organizacional sobre la PDI y primera propuesta del Plan Minerva desarrollado por la policía

2004
Primera Cuenta Pública del Director General de la PDI Desarrollo del primer Sistema de Control de Gestión

2007
Creación del primer Sistema Informático de Control de Gestión

2008
Creación de la nueva imagen corporativa de la PDI

2010
Depuración de más de cien indicadores del Sistema Informático de Control de Gestión

2011
Certificación con norma ISO 9001 del Laboratorio de Criminalística Central (LACRIM Central)

2012
Implementación de los Grupos Especializados de Bienes Robados (GEBRO)

2014
Implementación del Plan Comunal Antidrogas Microtráfico Cero (MT-0)

2015
Creación del Centro Nacional de Análisis Criminal (CENACRIM)

2016
Primera Oficina de Análisis (OFAN): OFAN Metropolitana Sur

2017
Certificación con norma ISO 9001 de todas las secciones del LACRIM Central
Implementación de todas las OFAN Metropolitanas (4)
Inauguración de la Escuela de Inteligencia (ESIN)
Implementación del Plan Estratégico Institucional 2017 - 2022

2018
Implementación de las OFAN a nivel nacional

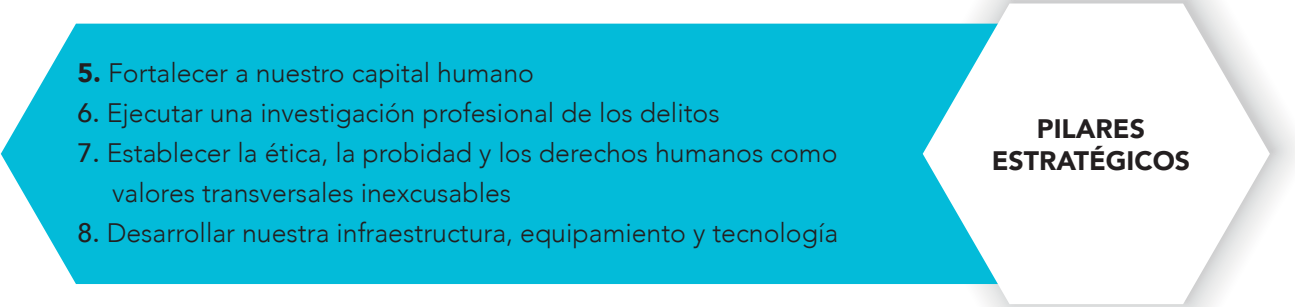
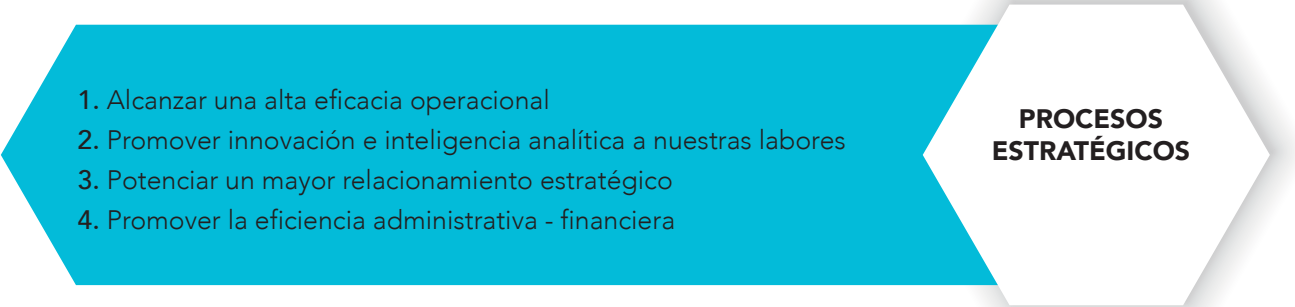


DEFINICIONES ESTRATÉGICAS

PLAN ESTRATÉGICO INSTITUCIONAL 2017-2022



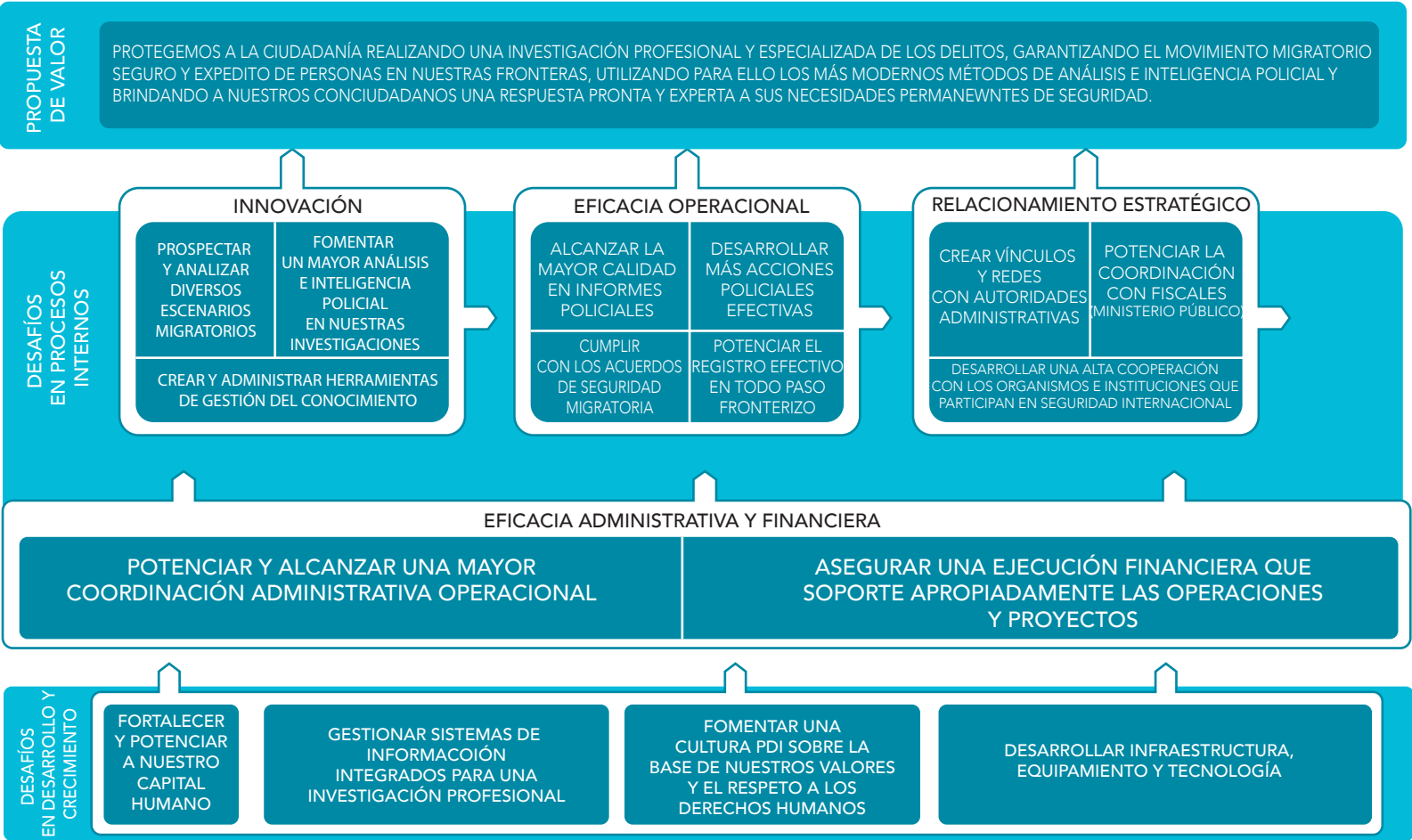
Proteger a la ciudadanía realizando una investigación profesional y especializada de los delitos, garantizando el movimiento migratorio seguro y expedito de personas en nuestras fronteras, utilizando para ello los más modernos métodos de análisis e inteligencia policial y brindando a nuestros conciudadanos una respuesta pronta y experta a sus necesidades permanentes de seguridad.





MAPA ESTRATÉGICO

PLAN ESTRATÉGICO INSTITUCIONAL 2017-2022





INNOVACIÓN





INNOVACIÓN

Centro Nacional de Análisis Criminal CENACRIM

Creado en noviembre de 2015, su objetivo principal es proporcionar análisis criminal multidimensional y prospectivo a nivel nacional, velando por la calidad de la información vertida para la focalización de las acciones operativas y para la toma de decisiones estratégicas en post de la seguridad pública.

Oficinas de Análisis Criminal (OFAN)

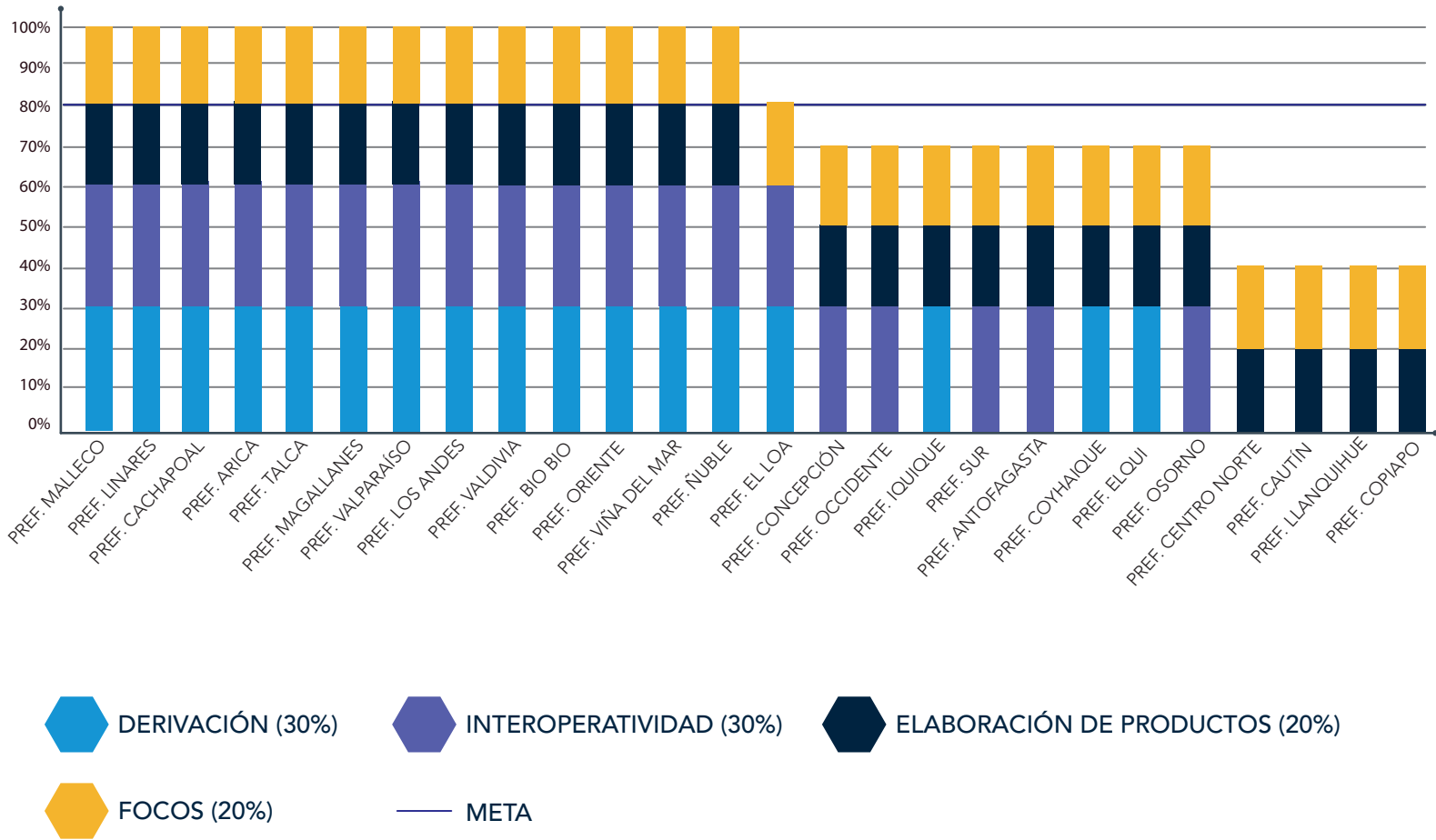
Su misión fundamental es contribuir a la investigación profesional de los delitos mediante la integración de información, generación de productos analíticos y estrategias derivadas de estas, con el objetivo de fortalecer la persecución penal, dando respuesta a los escenarios y desafíos actuales que plantea el fenómeno criminal.





INNOVACIÓN

Porcentaje de avance por proceso

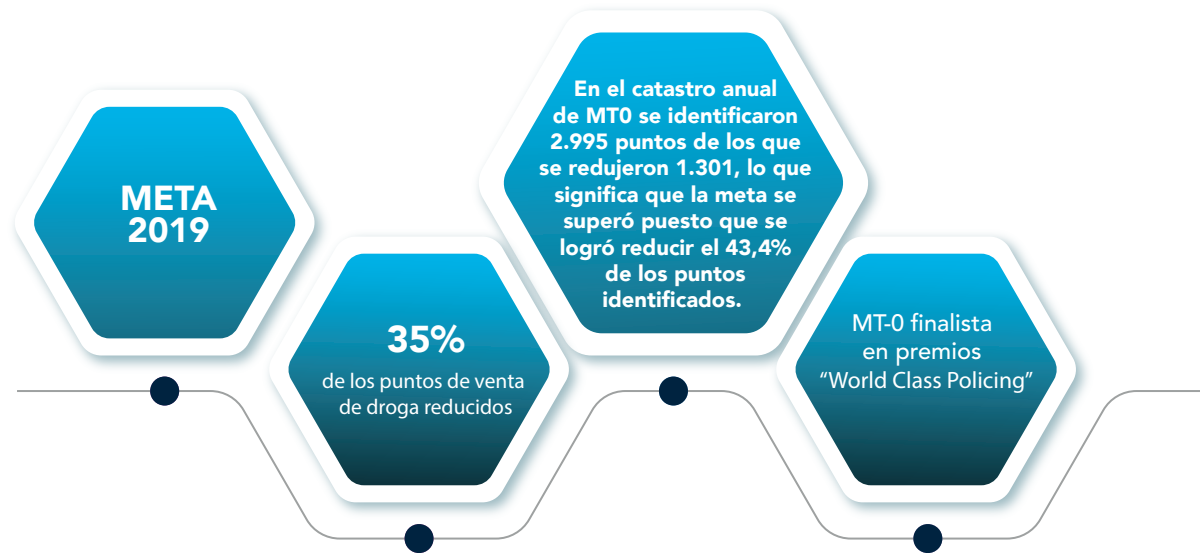




INNOVACIÓN

Plan Comunal Antidrogas Microtráfico Cero (MT-0)

Su objetivo se centra en desincentivar y reducir el microtráfico a nivel local y nacional, a fin de contribuir a la disminución de la sensación de inseguridad en los barrios.



Modelo de Interconectividad para Vehículos Robados (API Auto Seguro)

Aplicación tecnológica creada y diseñada en el Centro Nacional de Análisis Criminal, Cenacrim que permite que tanto Detectives como Carabineros puedan informar en tiempo real al Registro Civil e Identificación respecto a los encargos por robo de vehículos y a los casos solucionados, de manera que estos pueda registrarse en los certificados de anotación vigentes.

Hoy se continúa trabajando en el desarrollo de nuevas funciones, particularmente en la integración con otros organismos públicos o privados, vinculadas a la industria automotriz, tales como municipios, autopistas y centros comerciales con estacionamientos propios.



INNOVACIÓN

Estrategia Nacional de Robos IR 360°

Su objetivo es contribuir al esclarecimiento del delito de robo a nivel nacional, a través de una estrategia que incorpore análisis e inteligencia policial en los procesos investigativos de las Brigadas Investigadoras de Robos de la Policía de Investigaciones de Chile. Sus objetivos específicos son:

- 01** Potenciar el análisis e inteligencia policial en los procesos investigativos realizados por las Brigadas de Robos (BIROS).
- 02** Potenciar los procesos investigativos de las BIROS modelando los circuitos de trabajos de investigación.
- 03** Reestructurar el trabajo destinado al mercado de bienes robados a fin de mejorar los resultados obtenidos.
- 04** Capacitar y reentrenar a los oficiales policiales de las BIROS en materias relacionadas con la especialidad.
- 05** Aumentar la eficacia en las labores policiales investigativas de las BIROS.

POLICÍA ESPECIALIZADA





METAS 2019

Meta	Estándar	Resultado
20% de fiscalizaciones con resultado en mercados de bienes robados.	20%	36,5% (de las 1.215 fiscalizaciones a puntos identificados 444 fueron con resultado).
15% de eficacia en el caso de los delitos de robo.	15%	31,2% (de las 6.160 órdenes de investigar con resultado, 1.924 tienen imputado conocido).
35 % de los Puntos de Venta de droga reducidos (Grupos MT-0)	35 %	43,4% (de los 2.995 puntos identificados se lograron 1.301 puntos reducidos).
30% de eficacia en las fiscalizaciones (JENAMIG).	30%	83,2% (1.835 fiscalizaciones con extranjeros denunciados).
80% de instauración de procesos definidos por CENACRIM para las 26 OFAN.	80%	80,77% de las 26 OFAN con los 4 procesos definidos por CENACRIM instaurados.
"95% de participación en los Consejos Comunales de Seguridad Ciudadana".	95%	99,48% (1.919 reuniones en las que participó la PDI).

DEMANDA DEL SISTEMA PROCESAL PENAL





INVESTIGACIONES DE ALTA COMPLEJIDAD



COMBATE AL CRIMEN ORGANIZADO



- 72 organizaciones criminales desarticuladas (ley de drogas)
- Operación Libertadores red de tráfico de migrantes (381 víctimas).
- Operación Asia, tráfico de drogas por vía marítima.
- Operación Dólar VI, organización criminal de estafadores.
- Operativos para desarticular casinos clandestinos.
- Operación Caribe, clonación de 1.738 tarjetas bancarias.

ANTINARCÓTICOS

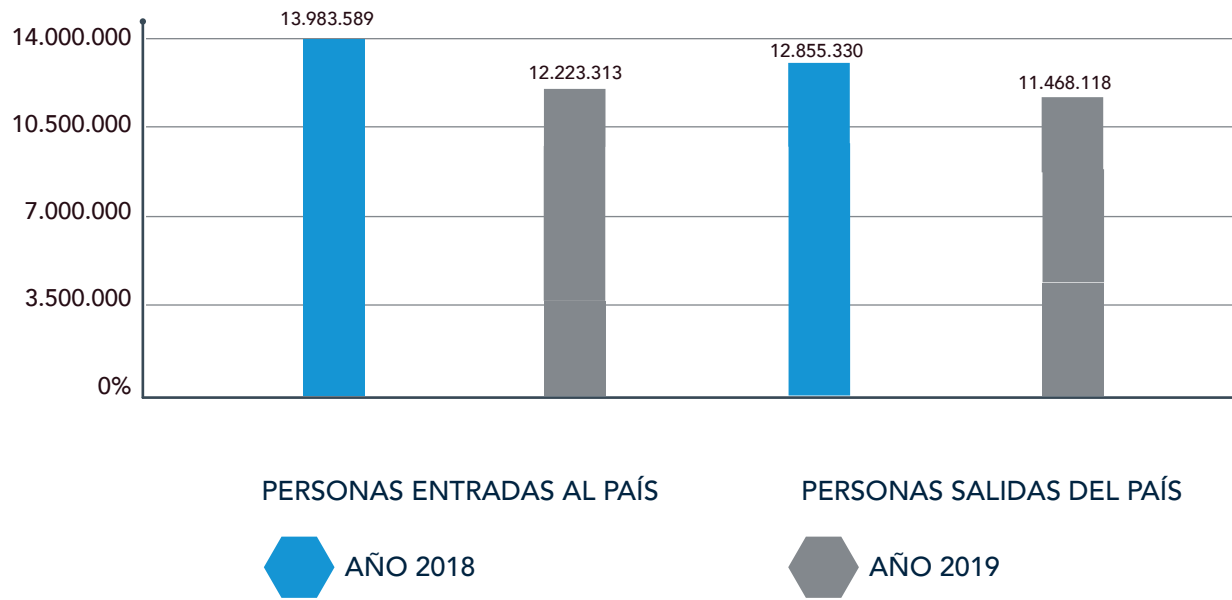


Tipo de droga incautada año 2019	Cantidad	N° De Dosis	Valor informal
Clorhidrato de cocaína (gramos)	2.563.457,13	5.126.914	\$ 51.269.142.600
Cocaína base (gramos)	4.757.214,35	71.358.215	\$ 71.358.215.250
Cannabis procesada (gramos)	13.978.764,71	13.978.765	\$ 69.893.823.550
Total principales drogas (gramos)	21.299.436,19	90.463.894	\$ 192.521.181.400
Plantas de cannabis (unidades)	118.333	59.166.500	\$ 59.166.500.000
Total valorización drogas			\$ 251.687.681.400
Fármacos (unidades)	18.641		
Fármacos (gramos)	245,69		



MIGRACIONES

CONTROL MIGRATORIO



Inspección Secundaria ARMEBE

Operación Hydra, desbarató una organización criminal dedicada a falsificar pasaportes

Infraestructores en controles fronterizos

28.397



88° ASAMBLEA GENERAL DE INTERPOL

Análisis de los nuevos modus operandi de la criminalidad organizada como terrorismo, delitos informáticos y medio ambientales

VOCAL PARA LAS AMERICAS
VOZ Y VOTO EN EL COMITÉ EJECUTIVO



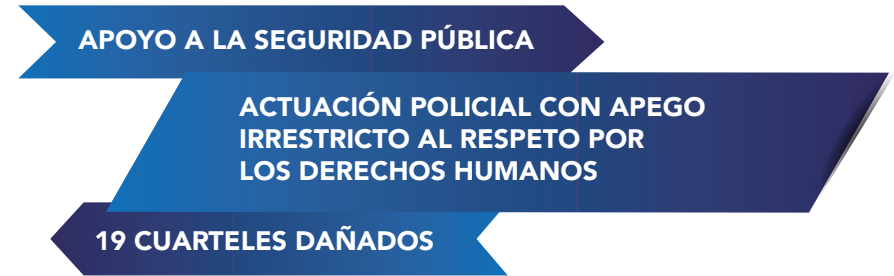


CRISIS SOCIAL EN CHILE
PANDEMIA COVID-19





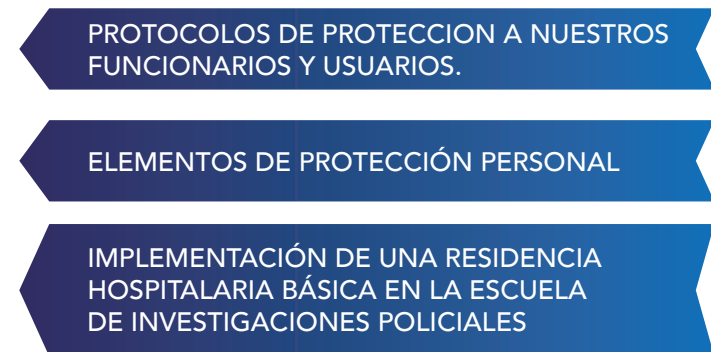
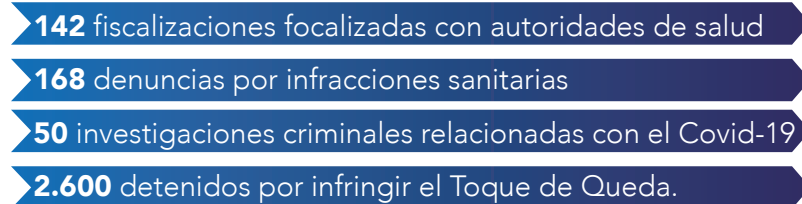
CRISIS SOCIAL EN CHILE



PANDEMIA COVID-19

NOS HEMOS DESDOBLADO, Y SIN PERJUICIO DE NUESTRAS LABORES INVESTIGATIVAS:

50.900 consultas para verificar el porte de permisos y salvoconductos y el cumplimiento de medidas restrictivas.



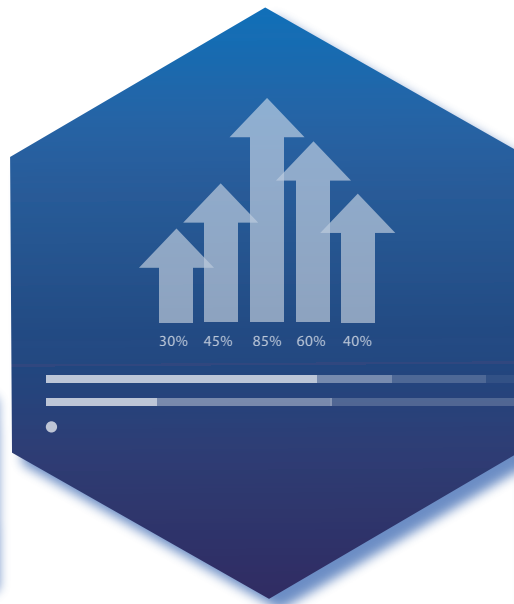
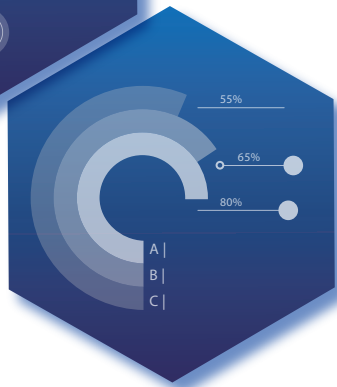
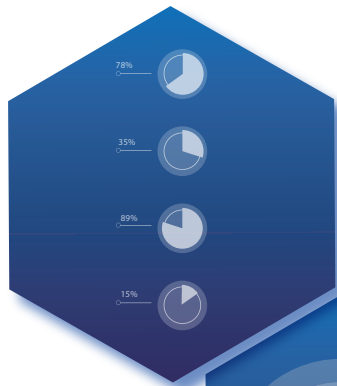
NUESTRO COMPROMISO



Nos hemos esforzado por contribuir a reestablecer la paz social, a través de la investigación criminal para desarticular organizaciones transnacionales dedicadas al delito y enfrentar nuevos modus operandi de alta complejidad.

Tenemos un compromiso con Chile y un PDI siempre ha honrado lo que alguna vez prometió. Ese es el carácter y temple que nos hace ser la Policía Civil e Investigativa que somos.





ANEXOS ESTADÍSTICOS



TOTAL PAÍS	TOTAL 2016	TOTAL 2017	TOTAL 2018	TOTAL 2019	VAR % ANUAL 2018/2019
LOGÍSTICA					
Promedio de oficiales policiales	7.506	7.630	7.725	7.899	2,2%
Promedio de oficiales policiales en labores operativas	7.311	7.177	6.987	7.055	1,0%
Número de habitantes por detectives	2.424	2.408	2.275	2.419	6,3%
Número de habitantes por detective en labores operativas	2.489	2.560	2.516	2.709	7,7%
Número de detectives por cada 100 mil habitantes	41,8	41,5	44,0	41,3	-6,0%
Km2 por cada oficial policial	267,3	262,9	98,0	95,9	-2,2%
Presupuesto total por país/región en M\$	295.313.356	308.216.020	321.692.030	331.868.553	3,2%
DEMANDA SISTEMA PROCESAL PENAL					
Medidas cautelares (1)	131.400	122.588	104.490	82.711	-20,8%
Participación en juicios orales (1)	7.786	9.294	9.093	8.859	-2,6%
Participación en juicios orales con sentencia condenatoria (1)	2.268	2.120	2.275	1.697	-25,4%
Porcentaje de resultados positivos en juicios orales (2)	29,1%	22,8%	25,0%	19,2%	-23,4%
Instrucciones verbales (recibidas) (1)*	15.437	13.845	13.194	15.290	15,9%
Órdenes de investigar escritas (recibidas)	153.231	124.493	132.857	132.169	-0,5%
Órdenes de investigar escritas con resultado	109.757	95.191	109.441	100.291	-8,4%
Porcentaje de cancelación de órdenes de investigar escritas (2)	71,6%	76,5%	82,4%	75,9%	-7,9%
Órdenes de detención	150.606	157.727	159.474	152.976	-4,1%
Órdenes de detención escritas con resultado	100.498	88.538	118.652	109.739	-7,5%
Porcentaje de cancelación de órdenes de detención escritas (2)	66,73%	56,13%	74,40%	71,74%	-3,6%
Órdenes de arresto	85.067	81.040	81.999	73.205	-10,7%
Órdenes de arresto escritas con resultado	46.083	38.315	35.728	28.456	-20,4%
Porcentaje de cancelación de órdenes de arresto escritas (2)	54,2%	47,3%	43,6%	38,9%	-10,8%
Órdenes de citación	26.350	23.045	19.547	17.030	-12,9%
Órdenes de citación escritas con resultado	21.934	19.481	17.201	13.567	-21,1%
Porcentaje de cancelación de citación escritas (2)	83,24%	84,53%	88,00%	79,67%	-9,5%
Cantidad de peritajes informados a tribunales (3)	38.093	38.337	39.071	39.850	2,0%
Cantidad de concurrencias a sitios del suceso (3)	55.202	54.487	57.919	59.109	2,1%
Reconstitución de escena (3)	473	536	437	366	-16,2%
DELITOS DENUNCIADOS ANTE LA PDI (4)					
Total delitos denunciados	85.339	88.704	97.527	122.786	25,9%
DETENIDOS SEGÚN DELITO (PDI) (4)					
Delitos Informáticos		21	22	8	-63,6%
Delitos Medio Ambientales		349	266	165	-38,0%
Delitos sexuales	1.050	968	805	653	-18,9%
Homicidios	1.056	736	787	693	-11,9%
Lesiones	5.829	4.138	2.927	2.187	-25,3%
Hurto	7.961	4.916	3.023	2.238	-26,0%
Robos	5.934	4.205	3.758	4.477	19,1%
Delitos económicos	4.484	3.376	3.270	2.712	-17,1%
Drogas	9.587	8.933	9.414	8.790	-6,6%
Violencia intrafamiliar	408	527	476	522	9,7%
Otros	52.641	41.838	33.176	27.356	-17,5%
Total detenidos	88.950	70.007	57.924	49.801	-14,0%
Detenidos según oficial policial operativo	12,2	9,8	8,3	7,1	-14,8%

TOTAL PAÍS	TOTAL 2016	TOTAL 2017	TOTAL 2018	TOTAL 2019	VAR % ANUAL 2018/2019
ANTINARCÓTICOS					
Procedimientos policiales por ley de drogas	10.396	8.854	8.334	7.712	-7,5%
Incautación clorhidrato de cocaína (gramos)	3.340.717	3.341.430	3.615.693	2.563.457	-29,1%
Incautación cocaína base (gramos)	6.455.104	8.659.636	11.415.701	4.757.214	-58,3%
Incautación Cannabis Procesada (gramos)	11.784.042	9.328.441	9.475.204	13.978.765	47,5%
Incautación Cannabis Planta (unidades)	233.338	145.459	135.588	118.333	-12,7%
Incautación fármacos (unidades)	221.219	17.077	16.310	18.643	14,3%
CRIMEN ORGANIZADO Y DELITOS COMPLEJOS					
Organizaciones criminales desarticuladas (ley de drogas)	65	45	69	72	4,3%
Casos investigados por distribución de pornografía infantil	512	658	1.060	907	-14,4%
Casos investigados por delitos informáticos	644	1.040	1.598	1.246	-22,0%
Casos investigados por delitos económicos	29.553	41.926	59.857	58.110	-2,9%
SEGURIDAD CIUDADANA					
Casos investigados de personas perdidas y presuntas desgracias	7.866	8.726	10.762	11.076	2,9%
Personas ubicadas	7.345	8.185	9.635	8.669	-10,0%
Porcentaje de esclarecimiento de personas perdidas y presuntas desgracias (2)	93,4%	93,8%	89,5%	78,3%	-12,6%
EXTRANJERÍA					
Registro de personas entradas al país	12.742.739	13.958.729	13.983.589	12.223.313	-12,6%
Registro de personas salidas del país	12.380.039	12.772.740	12.855.330	11.468.118	-10,8%
Infractores en controles fronterizos (5)	14.193	18.863	20.385	28.397	39,3%

REGIÓN DE ARICA Y PARINACOTA	TOTAL 2016	TOTAL 2017	TOTAL 2018	TOTAL 2019	VAR % ANUAL 2018/2019
LOGÍSTICA					
Promedio de oficiales policiales	249	266	299	307	2,6%
Promedio de oficiales policiales en labores operativas	227	263	294	301	2,3%
Número de habitantes por detectives	979	928	758	805	6,3%
Número de habitantes por detective en labores operativas	1.074	941	769	820	6,7%
Número de detectives por cada 100 mil habitantes	103	108	132	124	-6,1%
Km2 por cada oficial policial	68,3	63,4	56,5	55,0	-2,7%
Presupuesto total por país/región en M\$ (6)	235.673	226.822	273.431	329.249	20,4%
DEMANDA SISTEMA PROCESAL PENAL					
Medidas cautelares (1)	1.032	1.220	1.396	1.583	13,4%
Participación en juicios orales (1)	410	278	352	323	-8,2%
Participación en juicios orales con sentencia condenatoria (1)	186	103	24	11	-54,2%
Porcentaje de resultados positivos en juicios orales (2)	45,4%	37,1%	6,8%	3,4%	-50,1%
Instrucciones verbales (recibidas) (1)*	467	504	432	452	4,6%
Órdenes de investigar escritas (recibidas)	3.420	1.184	1.015	1.435	41,4%
Órdenes de investigar escritas con resultado	2.906	996	800	1.112	39,0%
Porcentaje de cancelación de órdenes de investigar escritas (2)	85,0%	84,1%	78,8%	77,5%	-1,7%
Órdenes de detención	2.567	3.514	4.287	5.328	24,3%
Órdenes de detención escritas con resultado	1.651	1.924	3.030	3.513	15,9%
Porcentaje de cancelación de órdenes de detención escritas (2)	64,3%	54,8%	70,7%	65,9%	-6,7%
Órdenes de arresto	1.265	1.276	1.271	753	-40,8%
Órdenes de arresto escritas con resultado	754	778	574	289	-49,7%
Porcentaje de cancelación de órdenes de arresto escritas (2)	59,6%	61,0%	45,2%	38,4%	-15,0%
Órdenes de citación	962	55	102	235	130,4%
Órdenes de citación escritas con resultado	951	47	46	172	273,9%
Porcentaje de cancelación de citación escritas (2)	99%	85%	45,1%	73,2%	62,3%
Cantidad de peritajes informados a tribunales (3)	1.436	1.003	793	1.058	33,4%
Cantidad de concurrencias a sitios del suceso (3)	1.743	1.451	1.363	1.596	17,1%
Reconstitución de escena (3)	7	2	10	13	30,0%
DELITOS DENUNCIADOS ANTE LA PDI (4)					
Total delitos denunciados	4.059	3.614	5.235	5.548	6,0%
DETENIDOS SEGÚN DELITO (PDI) (4)					
Delitos Informáticos		1		0	
Delitos Medio Ambientales		43	34	22	-35,3%
Delitos sexuales	44	49	37	42	13,5%
Homicidios	17	3	15	16	6,7%
Lesiones	216	172	172	184	7,0%
Hurto	160	109	88	81	-8,0%
Robos	132	94	99	103	4,0%
Delitos económicos	228	203	211	204	-3,3%
Drogas	507	490	495	467	-5,7%
Violencia intrafamiliar	14	21	17	12	-29,4%
Otros	1.738	1.462	963	947	-1,7%
Total detenidos	3.056	2.647	2.131	2.078	-2,5%
Detenidos según oficial policial operativo	13,5	10,1	7,2	6,9	-4,7%
ANTINARCÓTICOS					
Procedimientos policiales por ley de drogas	481	320	251	326	29,9%
Incautación clorhidrato de cocaína (gramos)	847.095	191.326	307.542	460.494	49,7%
Incautación cocaína base (gramos)	184.037	140.204	194.620	79.586	-59,1%
Incautación Cannabis procesada (gramos)	1.074.934	1.228.842	535.087	436.136	-18,5%
Incautación Cannabis Planta (unidades)	41	10	57	22	-61,4%
Incautación fármacos (unidades)	3.515	2.949	4.220	6.587	56,1%
EXTRANJERÍA					
Registro de personas entradas al país	3.372.690	3.734.591	3.872.274	3.685.622	-4,8%
Registro de personas salidas del país	3.284.409	3.541.332	3.728.797	3.577.197	-4,1%
Infraestructores en controles fronterizos (5)	2.079	2.155	3.791	3.641	-4,0%

REGIÓN DE TARAPACÁ	TOTAL 2016	TOTAL 2017	TOTAL 2018	TOTAL 2019	VAR % ANUAL 2018/2019
LOGÍSTICA					
Promedio de oficiales policiales	263	252	256	252	-1,5%
Promedio de oficiales policiales en labores operativas	256	247	250	246	-1,9%
Número de habitantes por detectives	1.314	1.402	1.293	1.464	13,3%
Número de habitantes por detective en labores operativas	1.346	1.429	1.320	1.501	13,7%
Número de detectives por cada 100 mil habitantes	76,8	71,3	77,4	68,3	-11,7%
Km2 por cada oficial policial	161,3	167,9	165,1	167,6	1,5%
Presupuesto total por país/región en M\$	205.665	217.844	233.665	318.109	36,1%
DEMANDA SISTEMA PROCESAL PENAL					
Medidas cautelares (1)	2.572	2.429	2.338	3.228	38,1%
Participación en juicios orales (1)	247	312	363	265	-27,0%
Participación en juicios orales con sentencia condenatoria (1)	100	102	147	84	-42,9%
Porcentaje de resultados positivos en juicios orales (2)	40,5%	32,7%	40,5%	31,7%	-21,7%
Instrucciones verbales (recibidas) (1)*	120	556	802	739	-7,9%
Órdenes de investigar escritas (recibidas)	2.283	1.603	2.693	2.253	-16,3%
Órdenes de investigar escritas con resultado	1.593	1.066	1.593	2.026	27,2%
Porcentaje de cancelación de órdenes de investigar escritas (2)	69,8%	66,5%	59,2%	89,9%	52,0%
Órdenes de detención	4.376	4.685	5.381	5.241	-2,6%
Órdenes de detención escritas con resultado	2.835	2.595	4.329	3.995	-7,7%
Porcentaje de cancelación de órdenes de detención escritas (2)	64,8%	55,4%	80,4%	76,2%	-5,3%
Órdenes de arresto	3.302	2.690	3.372	919	-72,7%
Órdenes de arresto escritas con resultado	1.421	1.124	825	387	-53,1%
Porcentaje de cancelación de órdenes de arresto escritas (2)	43,0%	41,8%	24,5%	42,1%	72,1%
Órdenes de citación	79	129	28	12	-57,1%
Órdenes de citación escritas con resultado	79	125	29	12	-58,6%
Porcentaje de cancelación de citación escritas (2)	100,0%	96,9%	103,6%	100,0%	-3,4%
Cantidad de peritajes informados a tribunales (3)	1.402	1.333	1.382	1.514	9,6%
Cantidad de concurrencias a sitios del suceso (3)	2.334	1.895	2.119	2.353	11,0%
Reconstitución de escena (3)	12	25	5	6	20,0%
DELITOS DENUNCIADOS ANTE LA PDI (4)					
Total delitos denunciados	3.096	2.957	3.301	3.843	16,4%
DETENIDOS SEGÚN DELITO (PDI) (4)					
Delitos Medio Ambientales		2	2	2	0,0%
Delitos sexuales	16	20	18	30	66,7%
Homicidios	31	17	19	11	-42,1%
Lesiones	129	98	58	86	48,3%
Hurto	148	109	33	42	27,3%
Robos	212	166	102	132	29,4%
Delitos económicos	101	125	105	86	-18,1%
Drogas	573	1.136	1.576	1.544	-2,0%
Violencia intrafamiliar	11	25	10	24	140,0%
Otros	1.977	1.380	731	473	-35,3%
Total detenidos	3.198	3.078	2.654	2.430	-8,4%
Detenidos según oficial policial operativo	12,5	12,5	10,6	9,9	-6,7%
ANTINARCÓTICOS					
Procedimientos policiales por ley de drogas	523	626	689	618	-10,3%
Incautación clorhidrato de cocaína (gramos)	746.060	751.438	756.987	282.285	-62,7%
Incautación cocaína base (gramos)	1.833.457	1.108.422	611.895	600.635	-1,8%
Incautación Cannabis procesada (gramos)	3.014.054	1.320.884	420.653	1.524.728	262,5%
Incautación Cannabis Planta (unidades)	102,00	58	37	173	367,6%
Incautación fármacos (unidades)	1.062	251	149	61	-59,1%
EXTRANJERÍA					
Registro de personas entradas al país	423.854	444.594	668.382	476.377	-28,7%
Registro de personas salidas del país	415.802	394.777	355.324	410.462	15,5%
Infraestructores en controles fronterizos (5)	889	1.707	2.061	2.174	5,5%

REGIÓN DE ANTOFAGASTA	TOTAL 2016	TOTAL 2017	TOTAL 2018	TOTAL 2019	VAR % ANUAL 2018/2019
LOGÍSTICA					
Promedio de oficiales policiales	265	263	262	253	-3,4%
Promedio de oficiales policiales en labores operativas	242	257	255	245	-4,0%
Número de habitantes por detectives	2.383	2.433	2.323	2.647	13,9%
Número de habitantes por detective en labores operativas	2.615	2.495	2.386	2.734	14,6%
Número de detectives por cada 100 mil habitantes	42,4	41,1	43,1	37,8	-12,2%
Km2 por cada oficial policial	475,8	478,6	482,0	499,0	3,5%
Presupuesto total por país/región en M\$	244.368	255.626	401.243	380.207	-5,2%
DEMANDA SISTEMA PROCESAL PENAL					
Medidas cautelares (1)	4.133	4.058	5.068	5.189	2,4%
Participación en juicios orales (1)	200	268	314	258	-17,8%
Participación en juicios orales con sentencia condenatoria (1)	30	31	82	56	-31,7%
Porcentaje de resultados positivos en juicios orales (2)	15,0%	11,6%	26,1%	21,7%	-16,9%
Instrucciones verbales (recibidas) (1)*	228	152	190	294	54,7%
Órdenes de investigar escritas (recibidas)	2.742	2.395	3.873	4.260	10,0%
Órdenes de investigar escritas con resultado	2.077	1.703	3.173	3.047	-4,0%
Porcentaje de cancelación de órdenes de investigar escritas (2)	75,7%	71,1%	81,9%	71,5%	-12,7%
Órdenes de detención	11.045	11.323	12.039	12.057	0,1%
Órdenes de detención escritas con resultado	7.249	6.445	9.239	8.820	-4,5%
Porcentaje de cancelación de órdenes de detención escritas (2)	65,6%	56,9%	76,7%	73,2%	-4,7%
Órdenes de arresto	2.908	2.514	2.978	2.952	-0,9%
Órdenes de arresto escritas con resultado	1.430	1.076	1.155	969	-16,1%
Porcentaje de cancelación de órdenes de arresto escritas (2)	49,2%	42,8%	38,8%	32,8%	-15,4%
Órdenes de citación	458	311	421	325	-22,8%
Órdenes de citación escritas con resultado	335	242	333	269	-19,2%
Porcentaje de cancelación de citación escritas (2)	73,1%	77,8%	79,1%	82,8%	4,6%
Cantidad de peritajes informados a tribunales (3)	1.288	1.533	1.695	1.596	-5,8%
Cantidad de concurrencias a sitios del suceso (3)	2.176	2.098	1.798	1.950	8,5%
Reconstitución de escena (3)	14	12	6	3	-50,0%
DELITOS DENUNCIADOS ANTE LA PDI (4)					
Total delitos denunciados	3.644	3.881	3.839	4.514	17,6%
DETENIDOS SEGÚN DELITO (PDI) (4)					
Delitos Medio Ambientales		28	23	9	-60,9%
Delitos sexuales	49	58	52	31	-40,4%
Homicidios	26	27	9	15	66,7%
Lesiones	199	176	133	81	-39,1%
Hurto	267	187	146	83	-43,2%
Robos	227	149	143	129	-9,8%
Delitos económicos	170	158	84	76	-9,5%
Drogas	596	514	547	411	-24,9%
Violencia intrafamiliar	30	38	29	23	-20,7%
Otros	2.018	1.616	1.439	1.010	-29,8%
Total detenidos	3.582	2.951	2.605	1.868	-28,3%
Detenidos según oficial policial operativo	14,8	11,5	10,2	7,6	-25,3%
ANTINARCÓTICOS					
Procedimientos policiales por ley de drogas	556	484	414	365	-11,8%
Incautación clorhidrato de cocaína (gramos)	8.698	225.235	122.509	238.133	94,4%
Incautación cocaína base (gramos)	242.995	1.088.888	1.313.180	385.196	-70,7%
Incautación Cannabis procesada (gramos)	1.095.289	1.348.055	961.538	730.750	-24,0%
Incautación Cannabis Planta (unidades)	37	128	22	120	445,5%
Incautación fármacos (unidades)	948	5.428	1.338	1.119	-16,4%
Incautación fármacos (gramos)				14	
EXTRANJERÍA					
Registro de personas entradas al país	271.509	305.211	312.396	253.753	-18,8%
Registro de personas salidas del país	273.018	282.998	290.282	235.236	-19,0%
Infractores en controles fronterizos (5)	889	1.150	1.659	1.799	8,4%

REGIÓN DE ATACAMA	TOTAL 2016	TOTAL 2017	TOTAL 2018	TOTAL 2019	VAR % ANUAL 2018/2019
LOGÍSTICA					
Promedio de oficiales policiales	163	160	154	141	-8,3%
Promedio de oficiales policiales en labores operativas	155	157	150	136	-9,7%
Número de habitantes por detectives	1.947	2.008	1.859	2.205	18,6%
Número de habitantes por detective en labores operativas	2.044	2.049	1.908	2.298	20,5%
Número de detectives por cada 100 mil habitantes	52,0	49,8	53,8	45,4	-15,7%
Km2 por cada oficial policial	462,8	468,3	485,9	529,7	9,0%
Presupuesto total por país/región en M\$	154.362	191.204	187.328	195.879	4,6%
DEMANDA SISTEMA PROCESAL PENAL					
Medidas cautelares (1)	623	402	410	771	88,0%
Participación en juicios orales (1)	142	155	151	134	-11,3%
Participación en juicios orales con sentencia condenatoria (1)	62	55	52	30	-42,3%
Porcentaje de resultados positivos en juicios orales (2)	43,7%	35,5%	34,4%	22,4%	-35,0%
Instrucciones verbales (recibidas) (1)*	323	187	277	297	7,2%
Órdenes de investigar escritas (recibidas)	4.224	2.837	2.595	2.499	-3,7%
Órdenes de investigar escritas con resultado	3.336	2.165	2.155	1.953	-9,4%
Porcentaje de cancelación de órdenes de investigar escritas (2)	79,0%	76,3%	83,0%	78,2%	-5,9%
Órdenes de detención	4.411	4.313	3.263	2.639	-19,1%
Órdenes de detención escritas con resultado	3.064	2.639	2.615	1.867	-28,6%
Porcentaje de cancelación de órdenes de detención escritas (2)	69,5%	61,2%	80,1%	70,7%	-11,7%
Órdenes de arresto	1.904	1.797	2.106	1.908	-9,4%
Órdenes de arresto escritas con resultado	978	710	873	693	-20,6%
Porcentaje de cancelación de órdenes de arresto escritas (2)	51,4%	39,5%	41,5%	36,3%	-12,4%
Órdenes de citación	447	315	118	41	-65,3%
Órdenes de citación escritas con resultado	310	257	108	34	-68,5%
Porcentaje de cancelación de citación escritas (2)	69,4%	81,6%	91,5%	82,9%	-9,4%
Cantidad de peritajes informados a tribunales (3)	464	703	751	696	-7,3%
Cantidad de concurrencias a sitios del suceso (3)	1.650	1.775	1.585	1.371	-13,5%
Reconstitución de escena (3)	6	0	7	4	-42,9%
DELITOS DENUNCIADOS ANTE LA PDI (4)					
Total delitos denunciados	2.183	2.377	2.146	2.886	34,5%
DETENIDOS SEGÚN DELITO (PDI) (4)					
Delitos Medio Ambientales		10	9	5	-44,4%
Delitos sexuales	12	35	21	33	57,1%
Homicidios	25	31	21	21	0,0%
Lesiones	139	152	143	96	-32,9%
Hurto	152	159	109	67	-38,5%
Robos	205	152	141	98	-30,5%
Delitos económicos	83	90	88	39	-55,7%
Drogas	324	308	385	280	-27,3%
Violencia intrafamiliar	20	15	29	29	0,0%
Otros	1.210	1.165	1.151	919	-20,2%
Total detenidos	2.170	2.117	2.097	1.587	-24,3%
Detenidos según oficial policial operativo	14,0	14,0	13,5	14,0	3,3%
ANTINARCÓTICOS					
Procedimientos policiales por ley de drogas	224	239	275	222	-19,3%
Incautación clorhidrato de cocaína (gramos)	114.545	252.592	472.258	188.804	-60,0%
Incautación cocaína base (gramos)	105.944	466.881	2.972.944	627.354	-78,9%
Incautación Cannabis procesada (gramos)	486.233	1.855.785	282.644	1.916.840	578,2%
Incautación Cannabis Planta (unidades)	301	75	189	29	-84,7%
Incautación fármacos (unidades)	121	198	430	31	-92,8%
EXTRANJERÍA					
Registro de personas entradas al país	8.617	15.198	11.603	7.295	-37,1%
Registro de personas salidas del país	8.351	13.464	9.745	8.020	-17,7%
Infractores en controles fronterizos (5)	375	495	503	558	10,9%

REGIÓN DE COQUIMBO	TOTAL 2016	TOTAL 2017	TOTAL 2018	TOTAL 2019	VAR % ANUAL 2018/2019
LOGÍSTICA					
Promedio de oficiales policiales	227	234	229	225	-1,7%
Promedio de oficiales policiales en labores operativas	219	230	224	219	-2,1%
Número de habitantes por detectives	3.454	3.401	3.312	3.654	10,3%
Número de habitantes por detective en labores operativas	3.577	3.460	3.392	3.754	10,7%
Número de detectives por cada 100 mil habitantes	29,33	29,41	30,21	27,37	-9,4%
Km2 por cada oficial policial	179,5	175,3	179,0	182,0	1,7%
Presupuesto total por país/región en M\$	230.242	242.268	233.407	253.253	8,5%
DEMANDA SISTEMA PROCESAL PENAL					
Medidas cautelares (1)	1.412	1.402	1.850	2.233	20,7%
Participación en juicios orales (1)	228	270	273	224	-17,9%
Participación en juicios orales con sentencia condenatoria (1)	146	107	108	71	-34,3%
Porcentaje de resultados positivos en juicios orales (2)	64,0%	39,6%	39,6%	31,7%	-19,9%
Instrucciones verbales (recibidas) (1)*	325	523	556	515	-7,4%
Órdenes de investigar escritas (recibidas)	1.888	847	541	783	44,7%
Órdenes de investigar escritas con resultado	1.733	738	632	598	-5,4%
Porcentaje de cancelación de órdenes de investigar escritas (2)	91,8%	87,1%	116,8%	76,4%	-34,6%
Órdenes de detención	7.259	7.827	7.684	6.954	-9,5%
Órdenes de detención escritas con resultado	4.812	4.436	6.257	5.430	-13,2%
Porcentaje de cancelación de órdenes de detención escritas (2)	66,3%	56,7%	81,4%	78,1%	-4,1%
Órdenes de arresto	4.623	4.582	4.312	4.062	-5,8%
Órdenes de arresto escritas con resultado	2.382	2.071	1.824	1.499	-17,8%
Porcentaje de cancelación de órdenes de arresto escritas (2)	51,5%	45,2%	42,3%	36,9%	-12,8%
Órdenes de citación	344	254	290	119	-59,0%
Órdenes de citación escritas con resultado	341	243	263	115	-56,3%
Porcentaje de cancelación de citación escritas (2)	99,1%	95,7%	90,7%	96,6%	6,6%
Cantidad de peritajes informados a tribunales (3)	2.422	2.276	2.038	1.941	-4,8%
Cantidad de concurrencias a sitios del suceso (3)	2.624	2.662	3.064	2.415	-21,2%
Reconstitución de escena (3)	14	14	10	12	20,0%
DELITOS DENUNCIADOS ANTE LA PDI (4)					
Total delitos denunciados	4.390	4.893	5.069	7.115	40,4%
DETENIDOS SEGÚN DELITO (PDI) (4)					
Delitos Informáticos		1		0	0
Delitos Medio Ambientales		6	9	5	-44,4%
Delitos sexuales	30	32	30	22	-26,7%
Homicidios	29	42	39	28	-28,2%
Lesiones	335	238	130	68	-47,7%
Hurto	361	221	122	75	-38,5%
Robos	263	236	180	247	37,2%
Delitos económicos	116	84	51	55	7,8%
Drogas	402	387	366	308	-15,8%
Violencia intrafamiliar	11	19	27	15	-44,4%
Otros	2.659	2.266	1.628	1.186	-27,1%
Total detenidos	4.206	3.532	2.582	2.009	-22,2%
Detenidos según oficial policial operativo	19,2	15,4	11,6	9,2	-20,6%
ANTINARCÓTICOS					
Procedimientos policiales por ley de drogas	513	411	432	329	-23,8%
Incautación clorhidrato de cocaína (gramos)	14.809	57.919	326.170	398.326	22,1%
Incautación cocaína base (gramos)	119.521	523.939	2.383.889	108.854	-95,4%
Incautación Cannabis procesada (gramos)	328.750	299.118	2.009.027	5.666.437	182,0%
Incautación Cannabis Planta (unidades)	62.022	49.165	57.893	69.738	20,5%
Incautación fármacos (unidades)	98	142	207	140	-32,4%
EXTRANJERÍA					
Registro de personas entradas al país	48.312	57.216	46.942	27.209	-42,0%
Registro de personas salidas del país	38.055	43.042	44.702	40.475	-9,5%
Infractores en controles fronterizos (5)	793	983	794	2.044	157,4%

REGIÓN DE VALPARAÍSO	TOTAL 2016	TOTAL 2017	TOTAL 2018	TOTAL 2019	VAR % ANUAL 2018/2019
LOGÍSTICA					
Promedio de oficiales policiales	672	646	637	626	-1,8%
Promedio de oficiales policiales en labores operativas	647	634	626	614	-1,9%
Número de habitantes por detectives	2.745	2.878	2.851	3.094	8,5%
Número de habitantes por detective en labores operativas	2.849	2.934	2.901	3.153	8,7%
Número de detectives por cada 100 mil habitantes	37	35	35	32	-7,8%
Km2 por cada oficial policial	25,0	25,4	25,8	26,2	1,8%
Presupuesto total por país/región en M\$	594.639	566.012	742.233	1.037.964	39,8%
DEMANDA SISTEMA PROCESAL PENAL					
Medidas cautelares (1)					
Participación en juicios orales (1)	628	964	966	943	-2,4%
Participación en juicios orales con sentencia condenatoria (1)	203	232	229	168	-26,6%
Porcentaje de resultados positivos en juicios orales (2)	32,3%	24,1%	23,7%	17,8%	-24,8%
Instrucciones verbales (recibidas) (1)*					
Órdenes de investigar escritas (recibidas)	15.293	13.357	14.388	14.558	1,2%
Órdenes de investigar escritas con resultado	12.517	11.410	12.414	11.650	-6,2%
Porcentaje de cancelación de órdenes de investigar escritas (2)	81,8%	85,4%	86,3%	80,0%	-7,3%
Órdenes de detención					
Órdenes de detención escritas con resultado	11.156	10.328	15.144	14.040	-7,3%
Porcentaje de cancelación de órdenes de detención escritas (2)	65,5%	54,1%	77,2%	74,0%	-4,2%
Órdenes de arresto					
Órdenes de arresto escritas con resultado	6.020	4.124	4.077	3.267	-19,9%
Porcentaje de cancelación de órdenes de arresto escritas (2)	55,1%	45,5%	41,4%	33,1%	-19,9%
Órdenes de citación					
Órdenes de citación escritas con resultado	1.293	1.791	1.762	1.099	-37,6%
Porcentaje de cancelación de citación escritas (2)	79,8%	85,1%	100,2%	82,7%	-17,5%
Cantidad de peritajes informados a tribunales (3)					
Cantidad de concurrencias a sitios del suceso (3)	4.266	3.962	5.518	5.557	0,7%
Reconstitución de escena (3)	13	7	23	15	-34,8%
DELITOS DENUNCIADOS ANTE LA PDI (4)					
Total delitos denunciados	10.652	10.109	11.754	14.378	22,3%
DETENIDOS SEGÚN DELITO (PDI) (4)					
Delitos Informáticos		1		0	
Delitos Medio Ambientales		28	15	23	53,3%
Delitos sexuales	76	103	89	57	-36,0%
Homicidios	77	57	58	49	-15,5%
Lesiones	520	329	224	167	-25,4%
Hurto	789	461	265	193	-27,2%
Robos	603	442	267	606	127,0%
Delitos económicos	508	321	326	287	-12,0%
Drogas	1.236	944	832	783	-5,9%
Violencia intrafamiliar	38	46	43	43	0,0%
Otros	5.848	4.080	3.209	2.617	-18,4%
Total detenidos	9.695	6.812	5.328	4.825	-9,4%
Detenidos según oficial policial operativo	15,0	10,7	8,5	7,9	-7,7%
ANTINARCÓTICOS					
Procedimientos policiales por ley de drogas	1.322	1.063	745	792	6,3%
Incautación clorhidrato de cocaína (gramos)	861.392	771.502	757.078	162.135	-78,6%
Incautación cocaína base (gramos)	472.882	1.228.929	474.522	792.117	66,9%
Incautación Cannabis procesada (gramos)	1.081.311	1.114.347	1.366.416	2.016.424	47,6%
Incautación Cannabis Planta (unidades)	26.259	26.373	37.053	20.602	-44,4%
Incautación fármacos (unidades)	78.376	499	953	908	-4,7%
EXTRANJERÍA					
Registro de personas entradas al país	1.548.687	1.660.145	1.294.112	988.875	-23,6%
Registro de personas salidas del país	1.592.787	1.338.830	1.084.511	760.785	-29,8%
Infractores en controles fronterizos (5)	486	900	1.122	1.638	46,0%

REGIÓN METROPOLITANA DE SANTIAGO	TOTAL 2016	TOTAL 2017	TOTAL 2018	TOTAL 2019	VAR % ANUAL 2018/2019
LOGÍSTICA					
Promedio de oficiales policiales	3.307	3.479	3.543	3.711	4,7%
Promedio de oficiales policiales en labores operativas	3.236	3.099	2.897	2.979	2,8%
Número de habitantes por detectives	2.238	2.152	2.008	2.134	6,3%
Número de habitantes por detective en labores operativas	2.287	2.415	2.457	2.658	8,2%
Número de detectives por cada 100 mil habitantes	45,3	46,5	49,8	46,9	-5,9%
Km2 por cada oficial policial	5,0	4,5	4,4	4,2	-4,5%
Presupuesto total por país/región en M\$	31.791.553	32.147.882	31.931.654	31.703.258	-0,7%
DEMANDA SISTEMA PROCESAL PENAL					
Medidas cautelares (1)	83.820	79.297	57.847	30.599	-47,1%
Participación en juicios orales (1)	3.694	4.800	3.913	4.030	3,0%
Participación en juicios orales con sentencia condenatoria (1)	711	870	933	654	-29,9%
Porcentaje de resultados positivos en juicios orales (2)	19,2%	18,1%	23,8%	16,2%	-31,9%
Instrucciones verbales (recibidas) (1)*	6.463	6.078	5.701	6.901	21,0%
Órdenes de investigar escritas (recibidas)	64.149	47.493	54.421	54.522	0,2%
Órdenes de investigar escritas con resultado	43.378	36.194	44.145	39.577	-10,3%
Porcentaje de cancelación de órdenes de investigar escritas (2)	67,6%	76,2%	81,1%	72,6%	-10,5%
Órdenes de detención	60.561	58.388	56.535	52.282	-7,5%
Órdenes de detención escritas con resultado	39.246	32.087	39.800	35.219	-11,5%
Porcentaje de cancelación de órdenes de detención escritas (2)	64,8%	55,0%	70,4%	67,4%	-4,3%
Órdenes de arresto	23.728	23.318	23.870	21.883	-8,3%
Órdenes de arresto escritas con resultado	11.371	9.920	9.755	7.943	-18,6%
Porcentaje de cancelación de órdenes de arresto escritas (2)	47,9%	42,5%	40,9%	36,3%	-11,2%
Órdenes de citación	12.692	11.032	8.747	7.395	-15,5%
Órdenes de citación escritas con resultado	10.830	9.578	7.650	5.955	-22,2%
Porcentaje de cancelación de citación escritas (2)	85,3%	86,8%	87,5%	80,5%	-7,9%
Cantidad de peritajes informados a tribunales (3)	15.249	17.662	16.149	16.756	3,8%
Cantidad de concurrencias a sitios del suceso (3)	18.275	21.135	19.364	20.966	8,3%
Reconstitución de escena (3)	210	249	197	136	-31,0%
DELITOS DENUNCIADOS ANTE LA PDI (4)					
Total delitos denunciados	26.915	27.677	29.506	36.806	24,7%
DETENIDOS SEGÚN DELITO (PDI) (4)					
Delitos Informáticos		17	20	5	-75,0%
Delitos Medio Ambientales		89	100	54	-46,0%
Delitos sexuales	378	260	226	142	-37,2%
Homicidios	608	364	381	331	-13,1%
Lesiones	1.986	1.370	975	770	-21,0%
Hurto	3.135	1.766	1.128	943	-16,4%
Robos	2.501	1.627	1.652	2.021	22,3%
Delitos económicos	1.898	1.284	1.425	1.184	-16,9%
Drogas	2.535	2.288	2.546	2.466	-3,1%
Violencia intrafamiliar	147	212	181	229	26,5%
Otros	15.563	12.237	10.310	9.565	-7,2%
Total detenidos	28.751	21.514	18.944	17.710	-6,5%
Detenidos según oficial policial operativo	8,9	6,9	6,5	5,9	-9,1%
ANTINARCÓTICOS					
Procedimientos policiales por ley de drogas	2.161	2.030	2.044	1.873	-8,4%
Incautación clorhidrato de cocaína (gramos)	652.980	1.041.151	728.510	782.077	7,4%
Incautación cocaína base (gramos)	3.202.884	3.296.140	2.847.926	1.779.113	-37,5%
Incautación Cannabis procesada (gramos)	3.846.688	1.361.327	2.675.092	1.160.809	-56,6%
Incautación Cannabis Planta (unidades)	1.244	1.735	1.863	1.709	-8,3%
Incautación fármacos (unidades)	132.718	1.684	3.586	7.072	97,2%
EXTRANJERÍA					
Registro de personas entradas al país	4.106.308	4.911.164	4.962.995	4.778.498	-3,7%
Registro de personas salidas del país	4.043.284	4.698.586	4.885.063	4.715.910	-3,5%
Infractores en controles fronterizos (5)	6.842	7.234	5.910	7.434	25,8%

REGIÓN DEL LIBERTADOR GRAL. BERNARDO O'HIGGINS	TOTAL 2016	TOTAL 2017	TOTAL 2018	TOTAL 2019	VAR % ANUAL 2018/2019
LOGÍSTICA					
Promedio de oficiales policiales	236	229	227	230	1,2%
Promedio de oficiales policiales en labores operativas	233	226	222	223	0,6%
Número de habitantes por detectives	3.931	4.090	4.028	4.261	5,8%
Número de habitantes por detective en labores operativas	3.982	4.143	4.121	4.388	6,5%
Número de detectives por cada 100 mil habitantes	26	24	25	23	-5,5%
Km2 por cada oficial policial	69,92	62,10	62,50	61,77	-1,2%
Presupuesto total por país/región en M\$	145.046	205.988	215.244	253.896	18,0%
DEMANDA SISTEMA PROCESAL PENAL					
Medidas cautelares (1)	6.988	6.444	6.225	4.689	-24,7%
Participación en juicios orales (1)	94	125	198	204	3,0%
Participación en juicios orales con sentencia condenatoria (1)	37	22	13	24	84,6%
Porcentaje de resultados positivos en juicios orales (2)	39,4%	17,6%	6,6%	11,8%	79,2%
Instrucciones verbales (recibidas) (1)*	264	461	546	919	68,3%
Órdenes de investigar escritas (recibidas)	8.202	6.471	4.583	695	-84,8%
Órdenes de investigar escritas con resultado	5.177	4.309	3.483	1.377	-60,5%
Porcentaje de cancelación de órdenes de investigar escritas (2)	63,1%	66,6%	76,0%	198,1%	160,7%
Órdenes de detención	4.795	5.704	6.305	5.738	-9,0%
Órdenes de detención escritas con resultado	3.167	3.175	4.626	4.472	-3,3%
Porcentaje de cancelación de órdenes de detención escritas (2)	66,0%	55,7%	73,4%	77,9%	6,2%
Órdenes de arresto	4.266	3.963	3.515	3.508	-0,2%
Órdenes de arresto escritas con resultado	2.574	1.830	1.551	1.379	-11,1%
Porcentaje de cancelación de órdenes de arresto escritas (2)	60,3%	46,2%	44,1%	39,3%	-10,9%
Órdenes de citación	121	58	63	34	-46,0%
Órdenes de citación escritas con resultado	110	44	56	30	-46,4%
Porcentaje de cancelación de citación escritas (2)	90,9%	75,9%	88,9%	88,2%	-0,7%
Cantidad de peritajes informados a tribunales (3)	957	1.123	965	1.064	10,3%
Cantidad de concurrencias a sitios del suceso (3)	1.686	2.187	2.159	1.998	-7,5%
Reconstrucción de escena (3)	10	9	9	14	55,6%
DELITOS DENUNCIADOS ANTE LA PDI (4)					
Total delitos denunciados	3.787	3.689	3.867	5.589	44,5%
DETENIDOS SEGÚN DELITO (PDI) (4)					
Delitos Informáticos				1	0
Delitos Medio Ambientales			12	10	-16,7%
Delitos sexuales	72	55	53	29	-45,3%
Homicidios	28	28	30	40	33,3%
Lesiones	228	134	93	63	-32,3%
Hurto	287	111	75	58	-22,7%
Robos	207	160	101	109	7,9%
Delitos económicos	238	88	95	48	-49,5%
Drogas	698	436	405	418	3,2%
Violencia intrafamiliar	25	24	17	9	-47,1%
Otros	2.457	1.803	1.310	1.139	-13,1%
Total detenidos	4.240	2.861	2.191	1.924	-12,2%
Detenidos según oficial policial operativo	18,2	12,7	9,9	8,6	-12,7%
ANTINARCÓTICOS					
Procedimientos policiales por ley de drogas	644	367	331	289	-12,7%
Incautación clorhidrato de cocaína (gramos)	58.461	13.187	52.602	5.040	-90,4%
Incautación cocaína base (gramos)	86.309	669.659	107.100	93.469	-12,7%
Incautación Cannabis procesada (gramos)	211.330	99.960	890.786	125.919	-85,9%
Incautación Cannabis Planta (unidades)	52.611	29.589	13.365	13.594	1,7%
Incautación fármacos (unidades)	130	213	95	50	-47,4%
EXTRANJERÍA					
Registro de personas entradas al país	88	162	216	199	-7,9%
Registro de personas salidas del país	89	64	184	286	55,4%
Infractores en controles fronterizos (5)	223	429	432	1.138	163,4%

REGIÓN DEL MAULE	TOTAL 2016	TOTAL 2017	TOTAL 2018	TOTAL 2019	VAR % ANUAL 2018/2019
LOGÍSTICA					
Promedio de oficiales policiales	360	350	340	341	0,4%
Promedio de oficiales policiales en labores operativas	358	343	334	334	0,0%
Número de habitantes por detectives	2.918	3.026	3.075	3.278	6,6%
Número de habitantes por detective en labores operativas	2.937	3.081	3.134	3.354	7,0%
Número de detectives por cada 100 mil habitantes	34,9	33,1	32,5	30,5	-6,2%
Km2 por cada oficial policial	84,8	86,5	89,0	88,6	-0,4%
Presupuesto total por país/región en M\$	254.595	338.339	326.511	446.040	36,6%
DEMANDA SISTEMA PROCESAL PENAL					
Medidas cautelares (1)	3.380	3.305	4.675	3.919	-16,2%
Participación en juicios orales (1)	422	515	494	503	1,8%
Participación en juicios orales con sentencia condenatoria (1)	170	188	184	173	-6,0%
Porcentaje de resultados positivos en juicios orales (2)	40,3%	36,5%	37,2%	34,4%	-7,7%
Instrucciones verbales (recibidas) (1)*	1.279	1.158	1.044	1.254	20,1%
Órdenes de investigar escritas (recibidas)	10.299	9.911	10.856	9.535	-12,2%
Órdenes de investigar escritas con resultado	7.738	7.522	8.688	7.765	-10,6%
Porcentaje de cancelación de órdenes de investigar escritas (2)	75,1%	75,9%	80,0%	81,4%	1,8%
Órdenes de detención	7.546	7.953	9.048	8.988	-0,7%
Órdenes de detención escritas con resultado	5.533	4.769	6.710	6.465	-3,7%
Porcentaje de cancelación de órdenes de detención escritas (2)	73,3%	60,0%	74,2%	71,9%	-3,0%
Órdenes de arresto	7.855	6.595	6.635	6.446	-2,8%
Órdenes de arresto escritas con resultado	4.110	3.071	2.858	2.706	-5,3%
Porcentaje de cancelación de órdenes de arresto escritas (2)	52,3%	46,6%	43,1%	42,0%	-2,5%
Órdenes de citación	1.464	1.625	1.238	1.446	16,8%
Órdenes de citación escritas con resultado	1.260	1.448	1.240	1.307	5,4%
Porcentaje de cancelación de citación escritas (2)	86,1%	89,1%	100,2%	90,4%	-9,8%
Cantidad de peritajes informados a tribunales (3)	1.244	1.108	1.177	1.211	2,9%
Cantidad de concurrencias a sitios del suceso (3)	4.050	3.731	3.643	3.321	-8,8%
Reconstitución de escena (3)	14	17	16	26	62,5%
DELITOS DENUNCIADOS ANTE LA PDI (4)					
Total delitos denunciados	6.527	7.662	7.639	8.735	14,3%
DETENIDOS SEGÚN DELITO (PDI) (4)					
Delitos Medio Ambientales		17	6	4	-33,3%
Delitos sexuales	54	59	36	36	0,0%
Homicidios	52	29	37	56	51,4%
Lesiones	456	370	262	158	-39,7%
Hurto	415	335	172	134	-22,1%
Robos	277	192	206	255	23,8%
Delitos económicos	225	222	198	141	-28,8%
Drogas	799	603	589	556	-5,6%
Violencia intrafamiliar	29	20	21	21	0,0%
Otros	4.019	2.849	2.130	1.949	-8,5%
Total detenidos	6.326	4.696	3.657	3.310	-9,5%
Detenidos según oficial policial operativo	17,7	13,7	11,0	9,9	-9,5%
ANTINARCÓTICOS					
Procedimientos policiales por ley de drogas	1.324	1.066	1.042	981	-5,9%
Incautación clorhidrato de cocaína (gramos)	3.068	7.791	50.054	5.771	-88,5%
Incautación cocaína base (gramos)	40.316	15.487	154.119	29.093	-81,1%
Incautación Cannabis procesada (gramos)	124.517	170.094	148.004	104.085	-29,7%
Incautación Cannabis Planta (unidades)	78.969	34.938	22.697	10.086	-55,6%
Incautación fármacos (unidades)	1.479	2.971	3.318	1.668	-49,7%
EXTRANJERÍA					
Registro de personas entradas al país	80.099	65.084	44.723	30.883	-30,9%
Registro de personas salidas del país	79.911	62.500	43.534	31.743	-27,1%
Infractores en controles fronterizos (5)	326	1.710	1.210	1.392	15,0%

REGIÓN DE ÑUBLE	TOTAL 2018	TOTAL 2019	VAR % ANUAL 2018/2019
LOGÍSTICA			
Promedio de oficiales policiales	163	177	9,0%
Promedio de oficiales policiales en labores operativas	155	166	6,7%
Número de habitantes por detectives	2.958	2.870	-3,0%
Número de habitantes por detective en labores operativas	3.096	3.067	-0,9%
Número de detectives por cada 100 mil habitantes	34	35	3,2%
Km2 por cada oficial policial	74,9	68,8	-8,2%
Presupuesto total por país/región en M\$ (6)	No aplica	59.391	---
DEMANDA SISTEMA PROCESAL PENAL			
Medidas cautelares (1)	795	763	-4,0%
Participación en juicios orales (1)	334	266	-20,4%
Participación en juicios orales con sentencia condenatoria (1)	153	66	-56,9%
Porcentaje de resultados positivos en juicios orales (2)	45,8%	24,8%	-45,8%
Instrucciones verbales (recibidas) (1)*	240	252	5,0%
Órdenes de investigar escritas (recibidas)	1.929	7.127	269,5%
Órdenes de investigar escritas con resultado	1.821	5.738	215,1%
Porcentaje de cancelación de órdenes de investigar escritas (2)	94,4%	80,5%	-14,7%
Órdenes de detención	767	2.761	260,0%
Órdenes de detención escritas con resultado	546	1.988	264,1%
Porcentaje de cancelación de órdenes de detención escritas (2)	71,2%	72,0%	1,1%
Órdenes de arresto	1.562	3.246	107,8%
Órdenes de arresto escritas con resultado	853	1.689	98,0%
Porcentaje de cancelación de órdenes de arresto escritas (2)	54,6%	52,0%	-4,7%
Órdenes de citación	485	1.465	202,1%
Órdenes de citación escritas con resultado	389	1.063	173,3%
Porcentaje de cancelación de citación escritas (2)	80,2%	72,6%	-9,5%
Cantidad de peritajes informados a tribunales (3)	1.765	1.468	-16,8%
Cantidad de concurrencias a sitios del suceso (3)	2.384	1.932	-19,0%
Reconstitución de escena (3)	1	0	-100,0%
DELITOS DENUNCIADOS ANTE LA PDI (4)			
Total delitos denunciados	3.099	3.612	16,6%
DETENIDOS SEGÚN DELITO (PDI) (4)			
Delitos Informáticos		0	
Delitos Medio Ambientales	1	1	0,0%
Delitos sexuales	16	18	12,5%
Homicidios	6	12	100,0%
Lesiones	79	67	-15,2%
Hurto	94	89	-5,3%
Robos	136	133	-2,2%
Delitos económicos	114	73	-36,0%
Drogas	149	189	26,8%
Violencia intrafamiliar	12	16	33,3%
Otros	1.816	1.031	-43,2%
Total detenidos	2.423	1.629	-32,8%
Detenidos según oficial policial operativo	15,6	9,8	-37,0%
ANTINARCÓTICOS			
Procedimientos policiales por ley de drogas		217	---
Incautación clorhidrato de cocaína (gramos)		881	---
Incautación cocaína base (gramos)		82.797	---
Incautación Cannabis procesada (gramos)		44.650	---
Incautación Cannabis Planta (unidades)		375	---
Incautación fármacos (unidades)		216	---

REGIÓN DEL BÍO-BÍO	TOTAL 2016	TOTAL 2017	TOTAL 2018	TOTAL 2019	VAR % ANUAL 2018/2019
LOGÍSTICA					
Promedio de oficiales policiales	691	686	637	539	-15,4%
Promedio de oficiales policiales en labores operativas	687	676	623	527	-15,5%
Número de habitantes por detectives	3.081	3.120	2.946	3.069	4,2%
Número de habitantes por detective en labores operativas	3.098	3.168	3.013	3.143	4,3%
Número de detectives por cada 100 mil habitantes	33,0	32,0	33,9	32,6	-4,0%
Km2 por cada oficial policial	54,0	54,1	50,9	68,9	35,4%
Presupuesto total por país/región en M\$	567.557	602.682	485.380	1.107.317	128,1%
DEMANDA SISTEMA PROCESAL PENAL					
Medidas cautelares (1)	7.118	5.104	5.262	5.525	5,0%
Participación en juicios orales (1)	817	651	637	460	-27,8%
Participación en juicios orales con sentencia condenatoria (1)	282	142	110	99	-10,0%
Porcentaje de resultados positivos en juicios orales (2)	34,5%	21,8%	17,3%	21,5%	24,6%
Instrucciones verbales (recibidas) (1)*	1.574	998	873	885	1,4%
Órdenes de investigar escritas (recibidas)	17.529	17.111	13.787	11.175	-18,9%
Órdenes de investigar escritas con resultado	12.660	12.984	12.015	7.532	-37,3%
Porcentaje de cancelación de órdenes de investigar escritas (2)	72,2%	75,9%	87,1%	67,4%	-22,7%
Órdenes de detención	14.392	15.742	15.227	12.255	-19,5%
Órdenes de detención escritas con resultado	10.516	9.601	12.242	9.821	-19,8%
Porcentaje de cancelación de órdenes de detención escritas (2)	73,1%	61,0%	80,4%	80,1%	-0,3%
Órdenes de arresto	13.209	12.593	10.547	5.676	-46,2%
Órdenes de arresto escritas con resultado	8.065	6.905	5.356	2.182	-59,3%
Porcentaje de cancelación de órdenes de arresto escritas (2)	61,1%	54,8%	50,8%	38,4%	-24,3%
Órdenes de citación	2.775	2.637	1.948	512	-73,7%
Órdenes de citación escritas con resultado	2.348	2.243	1.681	435	-74,1%
Porcentaje de cancelación de citación escritas (2)	84,6%	85,1%	86,3%	85,0%	-1,5%
Cantidad de peritajes informados a tribunales (3)	5.219	3.530	4.108	3.920	-4,6%
Cantidad de concurrencias a sitios del suceso (3)	6.524	4.270	5.143	4.991	-3,0%
Reconstitución de escena (3)	48	23	14	18	28,6%
DELITOS DENUNCIADOS ANTE LA PDI (4)					
Total delitos denunciados	8.572	9.334	10.068	11.290	12,1%
DETENIDOS SEGÚN DELITO (PDI) (4)					
Delitos Medio Ambientales		18	5	9	80,0%
Delitos sexuales	70	88	62	41	-33,9%
Homicidios	71	64	74	34	-54,1%
Lesiones	565	420	220	70	-68,2%
Hurto	789	592	364	121	-66,8%
Robos	571	501	360	290	-19,4%
Delitos económicos	210	373	278	144	-48,2%
Drogas	920	901	771	490	-36,4%
Violencia intrafamiliar	28	39	24	24	0,0%
Otros	6.843	5.928	4.186	1.894	-54,8%
Total detenidos	10.067	8.924	6.344	3.117	-50,9%
Detenidos según oficial policial operativo	14,7	13,2	10,2	5,9	-41,8%
ANTINARCÓTICOS					
Procedimientos policiales por ley de drogas	1.103	895	884	510	-42,3%
Incautación clorhidrato de cocaína (gramos)	6.715	9.798	5.554	1.669	-69,9%
Incautación cocaína base (gramos)	143.516	101.970	212.070	132.287	-37,6%
Incautación Cannabis procesada (gramos)	429.366	391.008	76.880	77.876	1,3%
Incautación Cannabis Planta (unidades)	10.003	2.337	1.319	509	-61,4%
Incautación fármacos (unidades)	228	495	320	100	-68,8%
EXTRANJERÍA					
Registro de personas entradas al país	13.892	12.242	11.240	10.478	-6,8%
Registro de personas salidas del país	17.989	17.582	14.821	11.687	-21,1%
Infractores en controles fronterizos (5)	549	1.156	1.042	2.919	180,1%

REGIÓN DE LA ARAUCANÍA	TOTAL 2016	TOTAL 2017	TOTAL 2018	TOTAL 2019	VAR % ANUAL 2018/2019
LOGÍSTICA					
Promedio de oficiales policiales	408	410	419	429	2,4%
Promedio de oficiales policiales en labores operativas	406	403	412	422	2,4%
Número de habitantes por detectives	2.445	2.445	2.284	2.350	2,9%
Número de habitantes por detective en labores operativas	2.457	2.486	2.326	2.394	2,9%
Número de detectives por cada 100 mil habitantes	41,3	40,9	43,8	42,6	-2,7%
Km2 por cada oficial policial	79	78	76	74	-2,3%
Presupuesto total por país/región en M\$	307.327	399.012	439.183	510.914	16,3%
DEMANDA SISTEMA PROCESAL PENAL					
Medidas cautelares (1)	3.592	3.294	3.140	4.047	28,9%
Participación en juicios orales (1)	218	310	306	341	11,4%
Participación en juicios orales con sentencia condenatoria (1)	63	48	51	37	-27,5%
Porcentaje de resultados positivos en juicios orales (2)	28,9%	15,5%	16,7%	10,9%	-34,9%
Instrucciones verbales (recibidas) (1)*	569	369	400	387	-3,3%
Órdenes de investigar escritas (recibidas)	8.161	8.465	9.445	10.467	10,8%
Órdenes de investigar escritas con resultado	6.317	6.766	7.622	8.038	5,5%
Porcentaje de cancelación de órdenes de investigar escritas (2)	77,4%	79,9%	80,7%	76,8%	-4,8%
Órdenes de detención	6.414	7.829	7.659	7.748	1,2%
Órdenes de detención escritas con resultado	4.416	4.003	5.498	5.794	5,4%
Porcentaje de cancelación de órdenes de detención escritas (2)	68,8%	51,1%	71,8%	74,8%	4,2%
Órdenes de arresto	4.191	4.774	4.447	4.739	6,6%
Órdenes de arresto escritas con resultado	2.645	2.700	2.420	2.287	-5,5%
Porcentaje de cancelación de órdenes de arresto escritas (2)	63,1%	56,6%	54,4%	48,3%	-11,3%
Órdenes de citación	1.065	1.016	1.096	805	-26,6%
Órdenes de citación escritas con resultado	952	877	973	731	-24,9%
Porcentaje de cancelación de citación escritas (2)	89,4%	86,3%	88,8%	90,8%	2,3%
Cantidad de peritajes informados a tribunales (3)	2.200	2.561	2.727	2.949	8,1%
Cantidad de concurrencias a sitios del suceso (3)	3.104	3.154	3.526	3.762	6,7%
Reconstrucción de escena (3)	41	72	41	53	29,3%
DELITOS DENUNCIADOS ANTE LA PDI (4)					
Total delitos denunciados	3.209	3.603	4.081	5.293	29,7%
DETENIDOS SEGÚN DELITO (PDI) (4)					
Delitos Informáticos		1		0	
Delitos Medio Ambientales		5	4	4	0,0%
Delitos sexuales	76	57	61	48	-21,3%
Homicidios	34	18	41	17	-58,5%
Lesiones	330	218	138	144	4,3%
Hurto	581	246	141	104	-26,2%
Robos	276	144	140	99	-29,3%
Delitos económicos	239	154	130	128	-1,5%
Drogas	409	361	337	391	16,0%
Violencia intrafamiliar	10	12	20	18	-10,0%
Otros	2.980	2.777	2.188	1.946	-11,1%
Total detenidos	4.935	3.993	3.200	2.899	-9,4%
Detenidos según oficial policial operativo	12,2	9,9	7,8	6,9	-11,6%
ANTINARCÓTICOS					
Procedimientos policiales por ley de drogas	525	439	420	426	1,4%
Incautación clorhidrato de cocaína (gramos)	8.508	5.588	4.074	5.191	27,4%
Incautación cocaína base (gramos)	1.456	3.655	125.428	4.095	-96,7%
Incautación Cannabis procesada (gramos)	33.015	57.436	37.720	114.586	203,8%
Incautación Cannabis Planta (unidades)	891	725	597	547	-8,4%
Incautación fármacos (unidades)	431	537	212	438	106,6%
EXTRANJERÍA					
Registro de personas entradas al país	615.001	592.276	531.830	392.422	-26,2%
Registro de personas salidas del país	608.814	511.133	542.663	393.505	-27,5%
Infractores en controles fronterizos (5)	123	146	309	298	-3,6%

REGIÓN DE LOS RÍOS	TOTAL 2016	TOTAL 2017	TOTAL 2018	TOTAL 2019	VAR % ANUAL 2018/2019
LOGÍSTICA					
Promedio de oficiales policiales	166	159	161	161	0,2%
Promedio de oficiales policiales en labores operativas	151	155	156	156	-0,3%
Número de habitantes por detectives	2.451	2.587	2.392	2.504	4,7%
Número de habitantes por detective en labores operativas	2.698	2.651	2.464	2.590	5,1%
Número de detectives por cada 100 mil habitantes	41	39	42	40	-4,5%
Km2 por cada oficial policial	111,5	117,2	115,5	115,3	-0,2%
Presupuesto total por país/región en M\$ (6)	141.293	137.327	175.693	218.302	24,3%
DEMANDA SISTEMA PROCESAL PENAL					
Medidas cautelares (1)					
Participación en juicios orales (1)	156	156	239	229	-4,2%
Participación en juicios orales con sentencia condenatoria (1)	85	67	60	59	-1,7%
Porcentaje de resultados positivos en juicios orales (2)	54,5%	42,9%	25,1%	25,8%	2,6%
Instrucciones verbales (recibidas) (1)*					
Órdenes de investigar escritas (recibidas)	4.970	4.359	4.615	3.192	-30,8%
Órdenes de investigar escritas con resultado	3.229	3.132	4.031	2.774	-31,2%
Porcentaje de cancelación de órdenes de investigar escritas (2)	65,0%	71,9%	87,3%	86,9%	-0,5%
Órdenes de detención					
Órdenes de detención escritas con resultado	1.786	1.734	2.417	2.698	11,6%
Porcentaje de cancelación de órdenes de detención escritas (2)	66,4%	62,1%	84,0%	72,8%	-13,3%
Órdenes de arresto					
Órdenes de arresto escritas con resultado	963	1.086	1.051	634	-39,7%
Porcentaje de cancelación de órdenes de arresto escritas (2)	64,1%	54,5%	59,5%	52,7%	-11,3%
Órdenes de citación					
Órdenes de citación escritas con resultado	487	380	476	442	-7,1%
Porcentaje de cancelación de citación escritas (2)	91,0%	89,4%	94,4%	89,8%	-4,9%
Cantidad de peritajes informados a tribunales (3)					
Cantidad de concurrencias a sitios del suceso (3)	1.510	1.307	1.540	1.810	17,5%
Reconstrucción de escena (3)	23	42	30	20	-33,3%
DELITOS DENUNCIADOS ANTE LA PDI (4)					
Total delitos denunciados	2.049	2.291	2.679	3.069	16,9%
DETENIDOS SEGÚN DELITO (PDI) (4)					
Delitos Informáticos			1	1	0,0%
Delitos Medio Ambientales		54	23	9	-60,9%
Delitos sexuales	40	32	17	18	5,9%
Homicidios	14	16	23	17	-26,1%
Lesiones	198	94	70	61	-12,9%
Hurto	341	231	125	73	-41,6%
Robos	114	75	72	101	40,3%
Delitos económicos	119	68	70	64	-8,6%
Drogas	244	212	193	145	-24,9%
Violencia intrafamiliar	7	17	12	13	8,3%
Otros	1.316	1.169	1.140	609	-46,6%
Total detenidos	2.393	1.968	1.746	1.111	-36,4%
Detenidos según oficial policial operativo	15,8	12,7	11,2	7,1	-36,2%
ANTINARCÓTICOS					
Procedimientos policiales por ley de drogas	332	308	242	217	-10,3%
Incautación clorhidrato de cocaína (gramos)	1.253	1.919	4.058	10.665	162,8%
Incautación cocaína base (gramos)	9.755	11.259	10.294	14.527	41,1%
Incautación Cannabis procesada (gramos)	33.991	15.163	9.871	20.631	109,0%
Incautación Cannabis Planta (unidades)	332	66	230	527	129,1%
Incautación fármacos (unidades)	109	415	115	70	-39,1%
EXTRANJERÍA					
Registro de personas entradas al país	22.683	23.448	32.373	27.346	-15,5%
Registro de personas salidas del país	28.041	25.704	39.797	35.565	-10,6%
Infractores en controles fronterizos (5)	125	273	506	492	-2,8%

REGIÓN DE LOS LAGOS	TOTAL 2016	TOTAL 2017	TOTAL 2018	TOTAL 2019	VAR % ANUAL 2018/2019
LOGÍSTICA					
Promedio de oficiales policiales	279	278	281	278	-0,8%
Promedio de oficiales policiales en labores operativas	272	274	275	272	-1,3%
Número de habitantes por detectives	3.037	3.073	2.955	3.179	7,6%
Número de habitantes por detective en labores operativas	3.116	3.118	3.009	3.254	8,1%
Número de detectives por cada 100 mil habitantes	33	33	34	31	-7,1%
Km2 por cada oficial policial	174,7	178,2	176,6	178,0	0,8%
Presupuesto total por país/región en M\$	318.207	292.181	424.920	360.030	-15,3%
DEMANDA SISTEMA PROCESAL PENAL					
Medidas cautelares (1)	5.113	5.712	5.828	6.831	17,2%
Participación en juicios orales (1)	294	255	318	448	40,9%
Participación en juicios orales con sentencia condenatoria (1)	144	109	91	136	49,5%
Porcentaje de resultados positivos en juicios orales (2)	49,0%	42,7%	28,6%	30,4%	6,1%
Instrucciones verbales (recibidas) (1)*	585	460	556	537	-3,4%
Órdenes de investigar escritas (recibidas)	6.562	5.927	6.010	7.018	16,8%
Órdenes de investigar escritas con resultado	4.571	4.214	5.064	5.108	0,9%
Porcentaje de cancelación de órdenes de investigar escritas (2)	69,7%	71,1%	84,3%	72,8%	-13,6%
Órdenes de detención	4.805	6.063	6.330	5.731	-9,5%
Órdenes de detención escritas con resultado	3.162	3.291	4.377	3.905	-10,8%
Porcentaje de cancelación de órdenes de detención escritas (2)	65,8%	54,3%	69,1%	68,1%	-1,5%
Órdenes de arresto	4.218	4.762	4.614	4.529	-1,8%
Órdenes de arresto escritas con resultado	2.572	2.191	1.776	1.672	-5,9%
Porcentaje de cancelación de órdenes de arresto escritas (2)	60,98%	46,01%	38,5%	36,9%	-4,1%
Órdenes de citación	2.052	1.515	1.466	2.068	41,1%
Órdenes de citación escritas con resultado	1.141	887	985	1.233	25,2%
Porcentaje de cancelación de citación escritas (2)	55,6%	58,5%	67,2%	59,6%	-11,3%
Cantidad de peritajes informados a tribunales (3)	1.596	1.422	1.460	1.322	-9,5%
Cantidad de concurrencias a sitios del suceso (3)	2.675	2.482	2.451	2.592	5,8%
Reconstitución de escena (3)	47	55	47	29	-38,3%
DELITOS DENUNCIADOS ANTE LA PDI (4)					
Total delitos denunciados	3.694	3.790	4.178	5.700	36,4%
DETENIDOS SEGÚN DELITO (PICH) (4)					
Delitos Informáticos				1	
Delitos Medio Ambientales		13	9	1	-88,9%
Delitos sexuales	85	71	57	63	10,5%
Homicidios	33	27	18	22	22,2%
Lesiones	358	245	179	88	-50,8%
Hurto	357	236	139	106	-23,7%
Robos	253	176	151	92	-39,1%
Delitos económicos	266	155	129	120	-7,0%
Drogas	222	211	213	196	-8,0%
Violencia intrafamiliar	22	27	32	30	-6,3%
Otros	2.913	2.142	1.448	1.225	-15,4%
Total detenidos	4.509	3.303	2.375	1.944	-18,1%
Detenidos según oficial policial operativo	16,6	12,1	8,6	7,2	-17,1%
ANTINARCÓTICOS					
Procedimientos policiales por ley de drogas	392	307	251	307	22,3%
Incautación clorhidrato de cocaína (gramos)	9.458	9.831	22.596	6.286	-72,2%
Incautación cocaína base (gramos)	12.026	4.165	7.716	28.046	263,5%
Incautación Cannabis procesada (gramos)	18.040	56.991	52.154	27.821	-46,7%
Incautación Cannabis Planta (unidades)	480	178	150	114	-24,0%
Incautación fármacos (unidades)	1.944	708	1.246	136	-89,1%
EXTRANJERÍA					
Registro de personas entradas al país	808.900	773.716	883.960	509.784	-42,3%
Registro de personas salidas del país	808.123	777.188	877.349	500.002	-43,0%
Infractores en controles fronterizos (5)	173	260	542	1.346	148,3%

REGIÓN DE AYSÉN DEL GRAL. CARLOS IBÁÑEZ DEL CAMPO	TOTAL 2016	TOTAL 2017	TOTAL 2018	TOTAL 2019	VAR % ANUAL 2018/2019
LOGÍSTICA					
Promedio de oficiales policiales	105	108	112	108	-3,1%
Promedio de oficiales policiales en labores operativas	105	105	107	103	-3,5%
Número de habitantes por detectives	1.039	1.018	925	988	6,8%
Número de habitantes por detective en labores operativas	1.039	1.047	969	1.038	7,2%
Número de detectives por cada 100 mil habitantes	97	98	108	101	-6,3%
Km2 por cada oficial policial	1.030,9	991,9	963,7	995,1	3,3%
Presupuesto total por país/región en M\$	220.924	202.841	212.822	254.007	19,4%
DEMANDA SISTEMA PROCESAL PENAL					
Medidas cautelares (1)	862	816	804	877	9,1%
Participación en juicios orales (1)	105	91	91	93	2,2%
Participación en juicios orales con sentencia condenatoria (1)	9	12	9	5	-44,4%
Porcentaje de resultados positivos en juicios orales (2)	8,6%	13,2%	9,9%	5,4%	-45,6%
Instrucciones verbales (recibidas) (1)*	131	127	152	81	-46,7%
Órdenes de investigar escritas (recibidas)	1.534	1.178	1.246	1.645	32,0%
Órdenes de investigar escritas con resultado	1.193	905	1.056	1.242	17,6%
Porcentaje de cancelación de órdenes de investigar escritas (2)	77,8%	76,8%	84,8%	75,5%	-10,9%
Órdenes de detención	1.225	1.159	1.087	941	-13,4%
Órdenes de detención escritas con resultado	939	753	887	695	-21,6%
Porcentaje de cancelación de órdenes de detención escritas (2)	76,7%	65,0%	81,6%	73,9%	-9,5%
Órdenes de arresto	745	664	692	837	21,0%
Órdenes de arresto escritas con resultado	531	464	492	445	-9,6%
Porcentaje de cancelación de órdenes de arresto escritas (2)	71,3%	69,9%	71,1%	53,2%	-25,2%
Órdenes de citación	82	81	127	157	23,6%
Órdenes de citación escritas con resultado	73	76	113	81	-28,3%
Porcentaje de cancelación de citación escritas (2)	89,0%	93,8%	89,0%	51,6%	-42,0%
Cantidad de peritajes informados a tribunales (3)	733	828	768	956	24,5%
Cantidad de concurrencias a sitios del suceso (3)	1.073	1.006	990	1.044	5,5%
Reconstitución de escena (3)	3	3	2	1	-50,0%
DELITOS DENUNCIADOS ANTE LA PDI (4)					
Total delitos denunciados	969	1.105	1.239	1.693	36,6%
DETENIDOS SEGÚN DELITO (PDI) (4)					
Delitos Medio Ambientales		6	6	7	16,7%
Delitos sexuales	17	14	13	15	15,4%
Homicidios	9	7	12	13	8,3%
Lesiones	91	69	46	23	-50,0%
Hurto	64	64	43	18	-58,1%
Robos	63	63	58	27	-53,4%
Delitos económicos	45	29	30	31	3,3%
Drogas	58	63	55	71	29,1%
Violencia intrafamiliar	6	6	4	6	50,0%
Otros	641	610	502	424	-15,5%
Total detenidos	994	931	769	635	-17,4%
Detenidos según oficial policial operativo	9,4	8,8	7,2	6,2	-14,4%
ANTINARCÓTICOS					
Procedimientos policiales por ley de drogas	155	162	184	146	-20,7%
Incautación clorhidrato de cocaína (gramos)	5.336	1.275	1.195	933	-22,0%
Incautación cocaína base (gramos)	0	36	0	36	
Incautación Cannabis procesada (gramos)	3.439	2.621	1.847	3.289	78,1%
Incautación Cannabis Planta (unidades)	28	38	12	67	458,3%
Incautación fármacos (unidades)	60	587	40	47	17,5%
EXTRANJERÍA					
Registro de personas entradas al país	251.605	234.176	244.079	166.910	-31,6%
Registro de personas salidas del país	252.356	238.413	248.722	171.126	-31,2%
Infraestructores en controles fronterizos (5)	59	142	237	437	84,4%

REGIÓN DE MAGALLANES Y LA ANTÁRTICA CHILENA	TOTAL 2016	TOTAL 2017	TOTAL 2018	TOTAL 2019	VAR % ANUAL 2018/2019
LOGÍSTICA					
Promedio de oficiales policiales	117	112	116	121	4,2%
Promedio de oficiales policiales en labores operativas	116	109	111	115	3,2%
Número de habitantes por detectives	1.418	1.491	1.437	1.457	1,4%
Número de habitantes por detective en labores operativas	1.428	1.521	1.499	1.536	2,5%
Número de detectives por cada 100 mil habitantes	71	67	70	69	-1,4%
Km2 por cada oficial policial	12.020,0	12.388,0	11.924,9	1.119,4	-90,6%
Presupuesto total por país/región en M\$	229.937	199.283	209.723	265.295	26,5%
DEMANDA SISTEMA PROCESAL PENAL					
Medidas cautelares (1)	695	690	681	974	43,0%
Participación en juicios orales (1)	131	144	144	138	-4,2%
Participación en juicios orales con sentencia condenatoria (1)	40	32	29	24	-17,2%
Porcentaje de resultados positivos en juicios orales (2)	30,5%	22,2%	20,1%	17,4%	-13,6%
Instrucciones verbales (recibidas) (1)*	282	231	144	319	121,5%
Órdenes de investigar escritas (recibidas)	1.975	1.355	860	1.005	16,9%
Órdenes de investigar escritas con resultado	1.332	1.087	749	754	0,7%
Porcentaje de cancelación de órdenes de investigar escritas (2)	67,4%	80,2%	87,1%	75,0%	-13,9%
Órdenes de detención	1.485	1.351	1.361	1.625	19,4%
Órdenes de detención escritas con resultado	966	758	935	1.017	8,8%
Porcentaje de cancelación de órdenes de detención escritas (2)	65,1%	56,1%	68,7%	62,6%	-8,9%
Órdenes de arresto	433	458	461	689	49,5%
Órdenes de arresto escritas con resultado	267	265	288	415	44,1%
Porcentaje de cancelación de órdenes de arresto escritas (2)	61,7%	57,9%	62,5%	60,2%	-3,6%
Órdenes de citación	1.654	1.488	1.156	595	-48,5%
Órdenes de citación escritas con resultado	1.424	1.243	1.097	589	-46,3%
Porcentaje de cancelación de citación escritas (2)	86,1%	83,5%	94,9%	99,0%	4,3%
Cantidad de peritajes informados a tribunales (3)	1.022	925	855	851	-0,5%
Cantidad de concurrencias a sitios del suceso (3)	1.512	1.372	1.272	1.451	14,1%
Reconstrucción de escena (3)	11	6	19	16	-15,8%
DELITOS DENUNCIADOS ANTE LA PDI (4)					
Total delitos denunciados	1.593	1.722	1.898	2.715	43,0%
DETENIDOS SEGÚN DELITO (PDI) (4)					
Delitos Medio Ambientales		8	9	0	-100,0%
Delitos sexuales	31	35	28	28	0,0%
Homicidios	2	6	9	11	22,2%
Lesiones	79	53	62	61	-1,6%
Hurto	115	89	46	51	10,9%
Robos	30	28	40	35	-12,5%
Delitos económicos	38	22	30	32	6,7%
Drogas	64	79	70	75	7,1%
Violencia intrafamiliar	10	6	6	10	66,7%
Otros	459	354	359	422	17,5%
Total detenidos	828	680	659	725	10,0%
Detenidos según oficial policial operativo	7,1	6,2	5,9	6,3	6,7%
ANTINARCÓTICOS					
Procedimientos policiales por ley de drogas	141	137	130	124	-4,6%
Incautación clorhidrato de cocaína (gramos)	2.339	876	4.505	14.767	227,8%
Incautación cocaína base (gramos)	8	0	0	10	
Incautación Cannabis procesada (gramos)	3.085	6.811	7.485	7.783	4,0%
Incautación Cannabis Planta (unidades)	18	44	104	121	16,3%
Incautación fármacos (unidades)	0	0	82		-100,0%
EXTRANJERÍA					
Registro de personas entradas al país	1.170.494	1.129.504	1.066.438	867.662	-18,6%
Registro de personas salidas del país	977.247	827.129	689.836	576.119	-16,5%
Infraestructores en controles fronterizos (5)	126	123	211	280	32,7%

ANEXO ESTADÍSTICO NACIONAL Y REGIONAL

Notas aclaratorias de las estadísticas:

- (1) En el año 2005 se consideran sólo las Regiones I a la XV.
En el año 2006 se incluye la Región Metropolitana.
- (1) Fuente: Sistema Control de gestión datos año 2008 y 2009, para el año 2010 en la Región Metropolitana incluye la
* labor de las Unidades especializadas de las Jefaturas Nacionales.
- (2) Porcentaje de variación sobre los porcentajes de eficacia.
- (3) En el año 2005 no se considera la VI Región.
A partir del año 2006 se incluye la VI Región.
En el año 2007 no se considera la XIV Región de Valdivia.
- (4) Considera todo el País (15 regiones). Para el total de casos ingresados no existen datos desagregados para los años 2005 y 2006 respecto a la nueva división político- administrativa.
- (5) La Región Metropolitana registra información de controles fronterizos a partir del año 2005.
- (6) Durante el año 2007 las Regiones XIV y XV no se consideraron como unidades operativas financieras autónomas en el SIGFE.
 - En Octubre del año 2007, se crea Jefaturas Nacionales de Ubicación de Personas y contra el Crimen Organizado y reestructura la Orgánica Institucional, según Orden General N° 2168 de la Insgral.
 - Por Orden General N° 2356 del 21.DIC.2012, elimina como dependencia Institucional la Jefatura Nacional Contra el Crimen Organizado y cambia la denominación a las Jefaturas Antinarcóticos y de Delitos contra la Propiedad; quedando de la siguiente forma: "**Jefatura Nacional de Delitos Contra la Propiedad y Asuntos Especiales" y Jefatura Nacional Antinarcóticos y Contra el Crimen Organizado**". Modifica Orden General N° 2168 del 2007 de la Insgral.
- (7) Año 2018 creación nueva Región del Ñuble, se incorporan datos a partir de ese año a medida que se fueron procesando.



CUENTA PÚBLICA 2020

General Mackenna 1314,
Santiago, Chile
Mesa Central:
56 - 2 - 27080000
www.pdichile.cl